

Google Analytics para Mídias

1377
1100

escola
britânica de
artes criativas
& tecnologia

ROCKY
FULL DIGITAL PERFORMANCE



Modelos de Atribuição



Google Analytics | Todas as contas > UA - Google Merchandise Store
1 Master View ▾

Ferramenta de comparação de modelos

Você está usando uma vista da propriedade filtrada. Isso pode causar imprecisões mais

Segmentos de conversão Exportar ▾ Salvar

Conversão: 1 tipo de conversão foi selecionado ▾ Tipo: Todos Google Ads Janela de lookback Definir 90 dia

% de conversões: 0,43%

Última interação x Desvaloriz

Dimensão principal: Grupos de canais MCF Grupos de canais padrão Origem/mídia Orige

Dimensão secundária ▾

Origem/mídia	Gasto (por período selecionado)
1. (direct) / (none)	US\$ 0,00 (0,00%)
2. (not set) / (not set)	US\$ 0,00 (0,00%)
3. google / cpc	US\$ 11.756,07 (100,00%)
4. Partners / affiliate	US\$ 0,00 (0,00%)

Visão geral
Conversões assistidas
Principais caminhos de conversão
Tempo até a conversão
Tamanho do caminho
Ferramenta de comparação de modelos

Objetivo

Mostrar como funciona o modelo de Atribuição do Google Analytics

O que pode ser avaliado?

- Visões diferentes do modelo de atribuição default do GA
- Atribuição de Conversões para outras mídias que antes não estavam sendo vistas



Modelos de Atribuição



Até chegar a uma conversão, os usuários podem fazer diversos caminhos através de diferentes canais de mídia (direto, orgânico, display, facebook, etc)

Como vamos dar os devidos créditos a cada um desses canais?

- Através de Modelos de Atribuição Personalizados ou Baseados em Dados.



Exemplo de Caminho

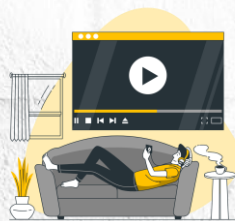


Entrou Direto

Facebook



Busca Orgânica



YouTube



Gmail



The background features a white brick wall texture. On the left side, there is a large yellow circle. Overlaid on this circle and extending to the left edge is a repeating pattern of the word 'Obrigado' in a stylized, outlined font. The word is oriented vertically, reading from bottom to top. The overall composition is clean and modern.

Obrigado