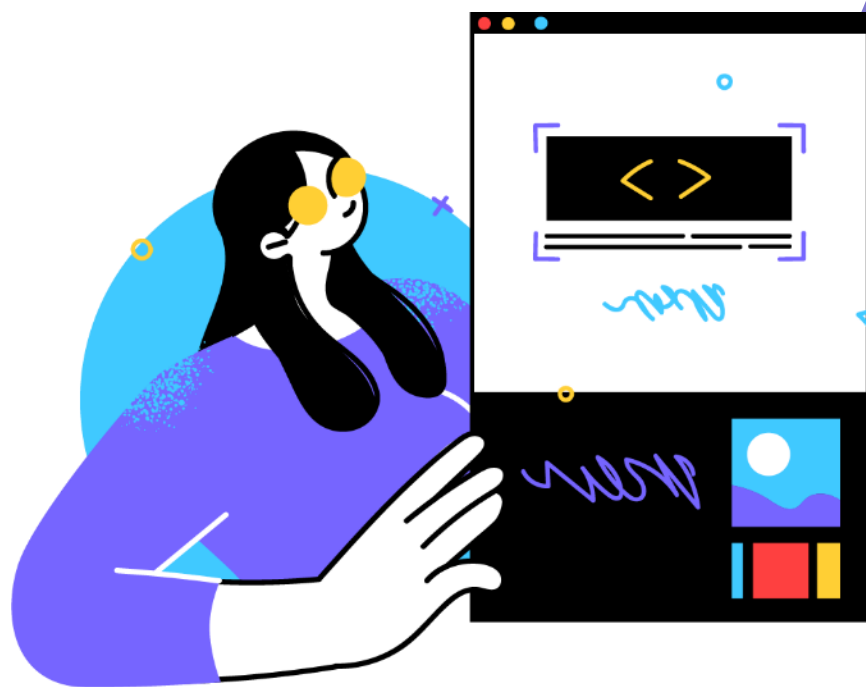


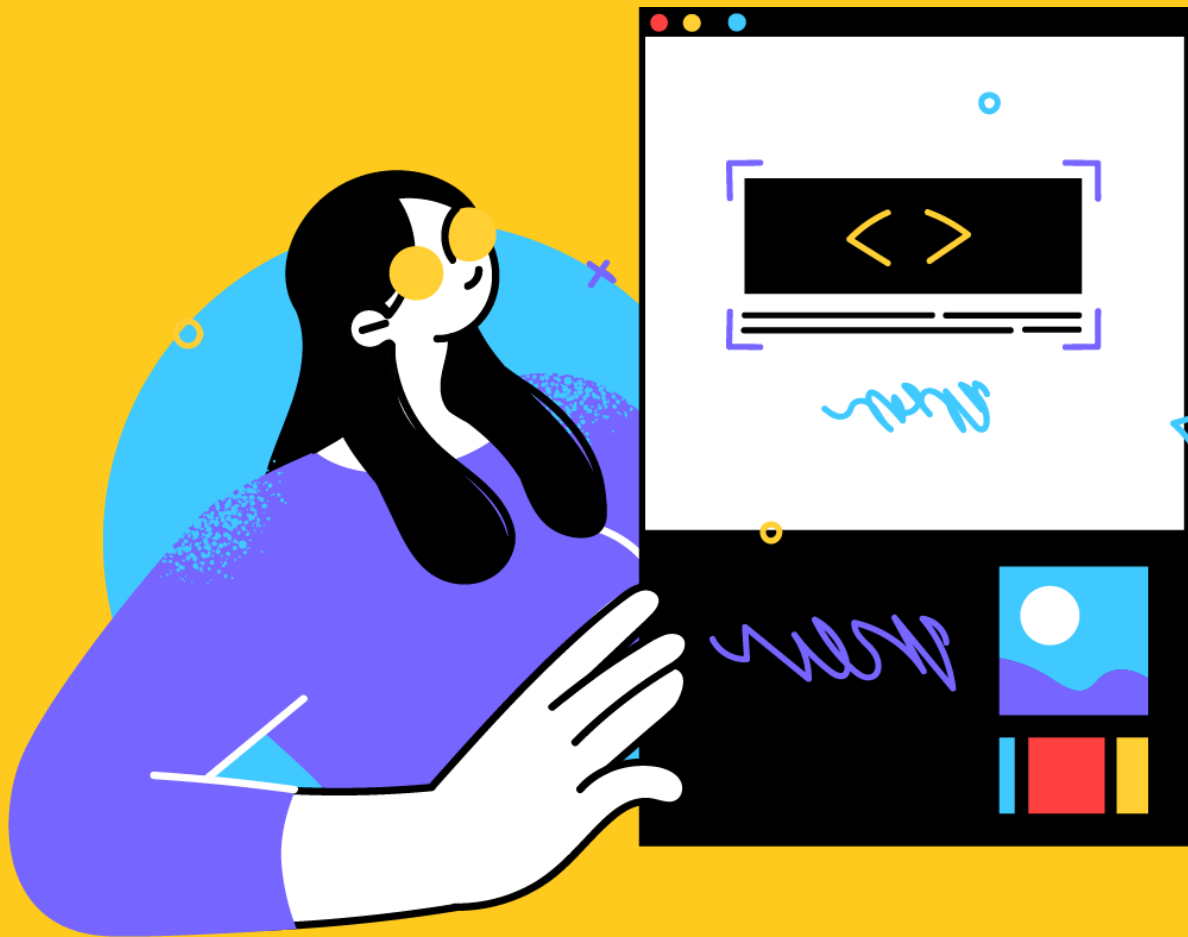
Argumentar Construção das Ofertas

Entendendo Necessidades e Desejos

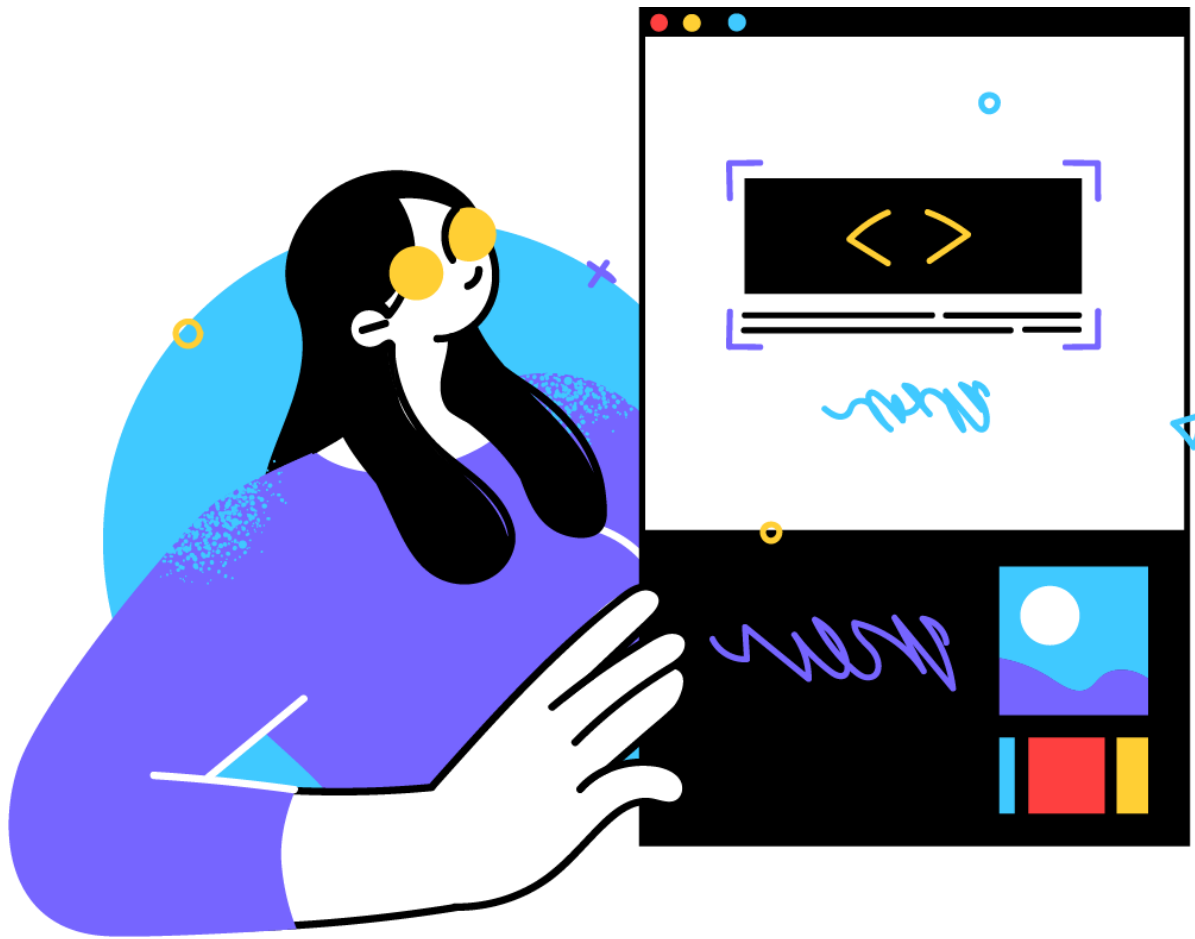


**Construir
relacionamentos**

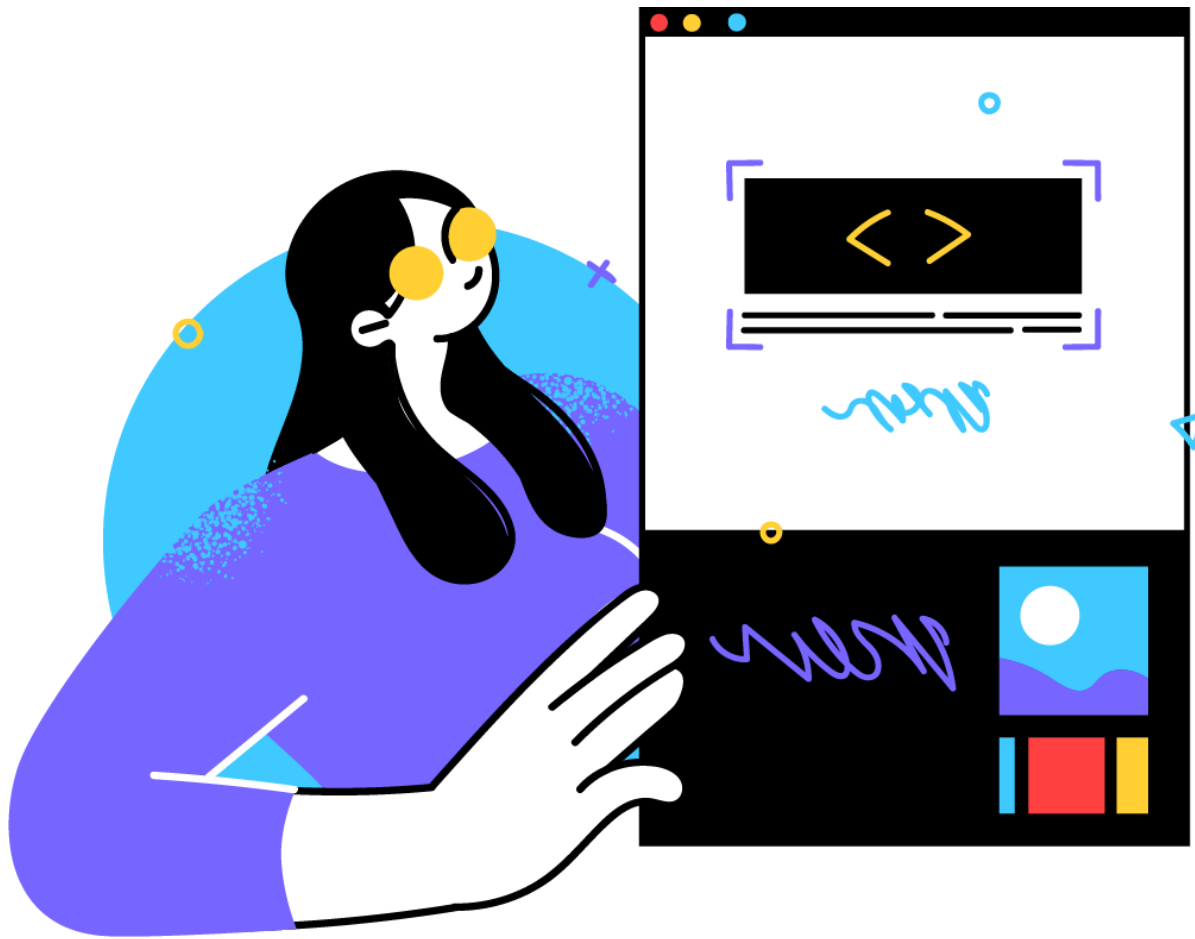




Como Apresentar Uma Oferta



**Clientes tem
necessidades e
desejos diferentes.**



O que você vende
é tão importante
quanto a forma
que você vende.

A Visão Quadridestra

PRESENTE

DIGITAL

FUTURO

PRESENCIAL





Informação de mercado
é essencial em todas as
atividades de vendas.
**Colete as peças e
pedaços!**



Dá Teoria
à Prática

CASE: Robotron

A Essência da Simulação

“Diga-lhes e eles esquecerão. Mostre-lhes e eles lembrarão. Envolve-os e eles compreenderão.”

Provérbio Chinês





CASE: Robotron

Apresentação das Regras

Parte 1

ROBOTRON

Seu Objetivo

Promover a entrada da empresa no mercado de robótica durante o próximo exercício – ano de 2020 -, satisfazendo as necessidades dos consumidores e trazendo o retorno almejado pelos investidores.



Oportunidades

China busca parceiros para colonização de Saturno

Wal-Mart quer comercializar robôs na Comunidade Européia

Israel deseja adquirir tropas para segurança de suas fronteiras

Coréia do Norte pretende investir em robôs para pesquisa do solo



Oportunidades

China busca parceiros para colonização de Saturno

Wal-Mart quer comercializar robôs na Comunidade Européia

Israel deseja adquirir tropas para segurança de suas fronteiras

Coréia do Norte pretende investir em robôs para pesquisa do solo



Oportunidade 1

A Agência Espacial da República Democrática da China está buscando parceiros estratégicos para o projeto de colonização do Planeta Saturno, conquistado pelos chineses em 2012. Devido às condições atmosféricas e climáticas do planeta, a mão-de-obra humana é praticamente impossível. Desta forma, a Agência Espacial calcula que sejam necessários 300 andróides operários de altíssima resistência para construir as pesadas instalações planejadas, dentro de 2,5 anos. Estes robôs não terão uso científico, apenas industrial. Não haverá retorno e reaproveitamento dos robôs, e o vôo está programado para dentro de 60 dias.



Oportunidade 2

A rede varejista Wal-Mart tem um projeto experimental de comercializar robôs de modelo doméstico em suas lojas na Comunidade Européia, mais precisamente na unidade de Londres.

A empresa detectou que grande parte da população londrina de classes média e alta desperdiça muito tempo em seus empregos e trânsito, o que tem causado certo caos de limpeza e ordem em alguns lares. A estimativa de vendas da Wal-Mart é de 500 unidades ao longo de 2020. Desejam produtos com boa qualidade, e, se o projeto for bem sucedido, a rede pretende investir em 2021 em modelos de vida mais longa.



Oportunidade 3

O Governo de Israel vem fazendo urgentes contatos com a indústria robótica para adquirir uma tropa de modelos militares, no intuito de assegurar a soberania das fronteiras do país contra milícias palestinas que estão ameaçando invadir o território a qualquer momento. O Secretário de Defesa de Israel sinalizou que pretende adquirir 400 soldados cibernéticos para patrulhar a região, e sua expectativa é de que estes sobrevivam até 2022, quando as negociações sobre a criação do Estado Palestino devem ser finalizadas e a ameaça de confronto, minimizada.



Oportunidade 4

O Instituto de Geologia da Coreia do Norte pretende investir em 500 exploradores cibernéticos para pesquisar o solo de todo o país, à procura de novas jazidas de petróleo, que estão cada vez mais escassas. Não se sabe quanto tempo será necessário para que haja algum sinal de novos recursos, mas é sabido que o Instituto pretende um modelo de longa vida, pagando, no máximo, a média da margem máxima das outras montadoras que comercializam o modelo científico em todo o mundo.

The logo for ROBOTRON features the word in a stylized, white, blocky font. The letters 'R' and 'N' have small, white, hook-like shapes extending from their top right and top left corners, respectively. The two 'O's are replaced by solid yellow squares.

ROBOTRON

Diretrizes Corporativas da RTC

Sede: **Estados Unidos**

Modelos: **Todos**

Distribuição: **Todos os continentes**

Prazo de entrega: **20 dias**

Capital: **US\$ 22 milhões**

Retorno: **30%**



Concorrência

CyBest

GENTESIS

SOFTWARE

WATABYTE

CyBest

Empresa do grupo Bombardier (aviação) estabelecida no Canadá, a CyBest está no mercado de robótica desde 2018 atuando em todos os segmentos (militar, doméstico, científico e industrial). Apresenta restrições de distribuição no Oriente Médio e Ásia por motivos de custo de transporte.

Os técnicos operários da CyBest não são especializados em cibernética, no entanto, tem formação em eletrônica ou informática e a maioria deles são imigrantes ilegais.

Esta empresa é famosa por sempre apresentar preços de mercado competitivos, com margem máxima de 20% e mínima (em alguns casos) de até 0%. Os prazos de entrega são ótimos, em média 12 dias.

GENESIS

Empresa do grupo Bosh estabelecida na Alemanha e grande pioneira no mercado de robótica, está no mercado desde 2015 atuando nos segmentos: doméstico, científico e industrial, apresentando restrições de distribuição na Ásia, por estratégia de mercado.

Possui os primeiros técnicos formados para este mercado, no entanto, nem todos fizeram cursos de atualização com todas as novas tecnologias.

Seus preços não são muito competitivos e, para alguns clientes, chega a ser inacessível, apresentando uma margem máxima de até 50% e mínima de 35% (não considerando os custos logísticos). Os seus prazos de entrega chegam a 30 dias.

SOFTWARE

A SOFTWARE pertence a um grupo independente e está estabelecida nos Estados Unidos da América. Atua no mercado de robótica há 3 anos, especificamente no mercado militar, com exceção da Ásia, pois o mercado de lá é restrito ao programa militar.

Os técnicos operários da SOFTWARE têm toda formação nas áreas bélica, armamentista e militar.

Seus preços são pouco competitivos e, muitas vezes, inacessíveis, chegando a uma margem máxima de 60% e mínima de 45% (sem considerar os custos logísticos). No entanto, a montadora entrega os robôs no máximo em 15 dias.

WATABYTE

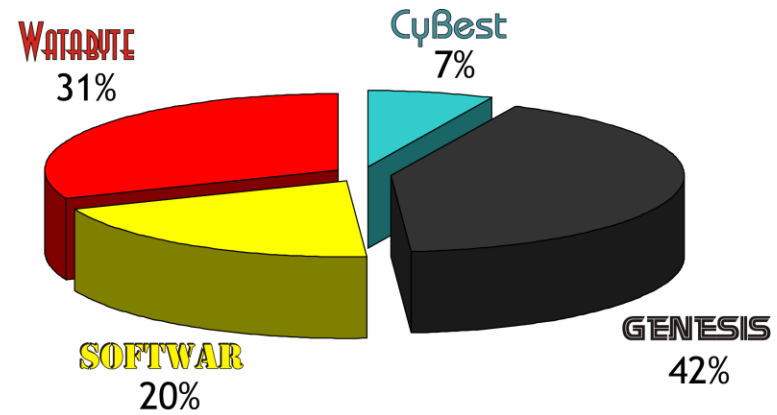
Empresa do grupo Matsushita e estabelecida no Japão, entrou no mercado de robótica um ano depois da GENESIS, atuando nos segmentos doméstico e industrial, em todos os continentes, com exceção do Oriente Médio, pois não atua no mercado militar – único programa permitido na região.

Utiliza técnicos vindos de outras empresas do Grupo Matsushita (Panasonic, National, Technics, Quasar e Ramsa), com especialização em robótica e cibernética.

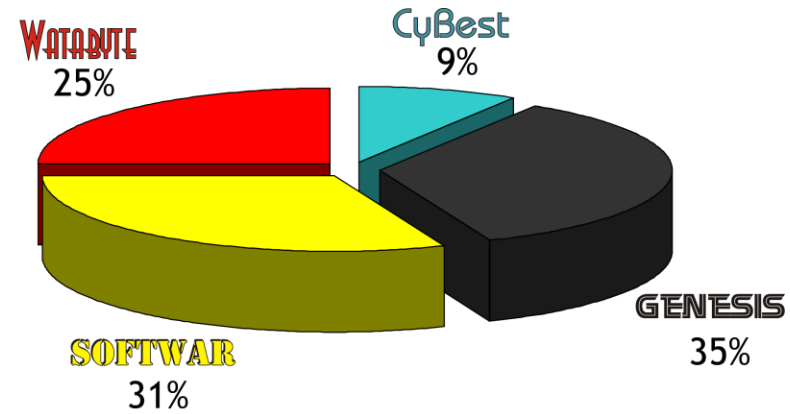
Seus preços são competitivos, apresentando uma margem máxima de até 40% e mínima de 30% (não considerando os custos logísticos). Seus prazos de entrega estão na média de 25 dias.

Pesquisa de Mercado

MARKET SHARE DA BASE
TOTAL DE ROBÔS - 2019

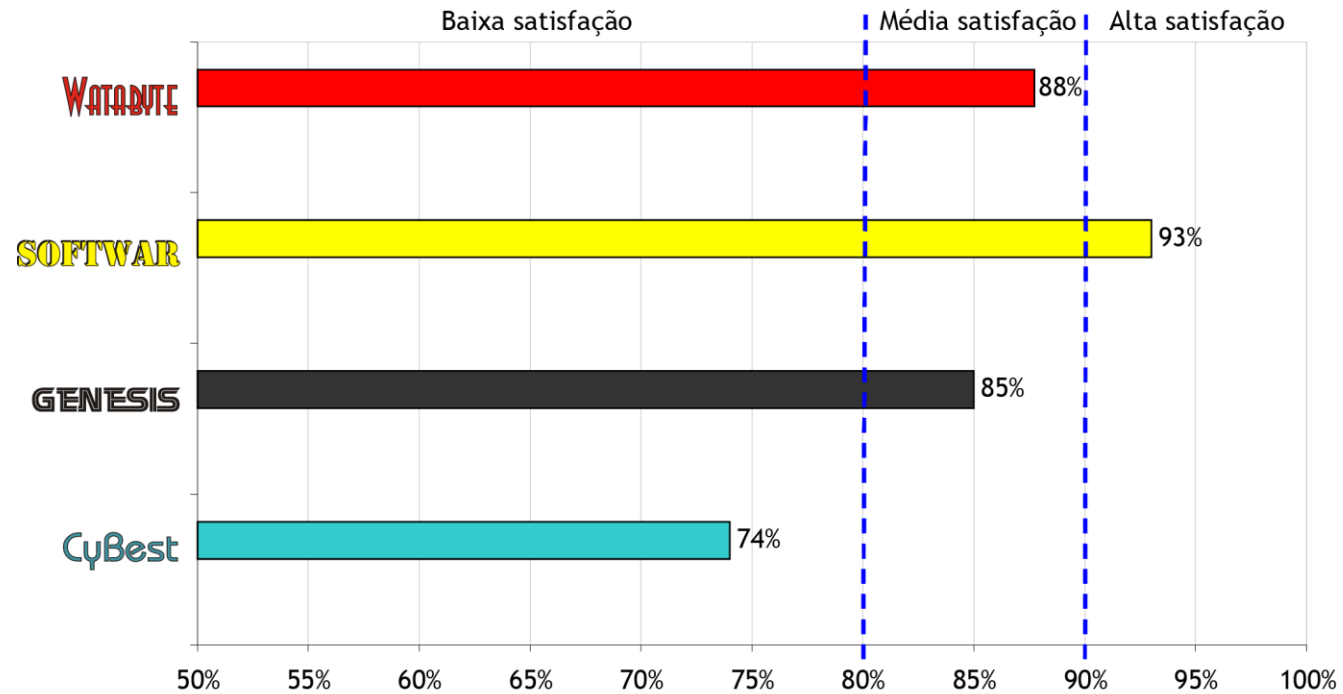


SHARE OF MIND DAS
MONTADORAS - 2019



Pesquisa de Mercado

CUSTOMER SATISFACTION INDEX (CSI) - 2019





CASE: Robotron

Apresentação das Regras

Parte 2



Mapeamento Estratégico de Vendas

Componentes

Programas

Estruturas

Baterias

Idiomas

Atenção: Todas as montadoras têm os mesmos fornecedores. Algumas opções de componentes são incompatíveis com as de outros.



1 - Programas

Inteligência Artificial que define a finalidade dos robôs – em quais circunstâncias serão utilizados:

Militar (PM): uso em combates e policiamento ostensivo;

Científico (PC): uso em pesquisas espaciais, submarinas e geológicas;

Doméstico (PD): uso em residências, para limpar, cozinhar, lavar e passar;

Industrial (PI): uso em linhas de produção de empresas mecânicas e eletro-eletrônico, e em operações de exploração de petróleo e minérios.



PM > GUN

PC > DOC

PD > JOB

PI > TEC

2 - Estrutura

Revestimento externo e esqueleto interno dos robôs, podendo ser:

Titânio (ET): leve e altamente resistente;

Aço (EO): pesado e resistente;

Alumínio (EA): leve e pouco resistente.



3 - Baterias

Componente mais caro do andróide, limita seu tempo de vida útil e inviabiliza ao consumidor final sua reposição por outra bateria, tornando a compra de outro andróide mais vantajosa:

Short Life (BS): até 1 ano;

Medium Life (BM): até 3 anos;

Long Life (BL): até 5 anos.



4 - Idiomas

Pacotes de línguas que serão faladas pelos andróides com seus usuários:

English Pack (IN): inglês;

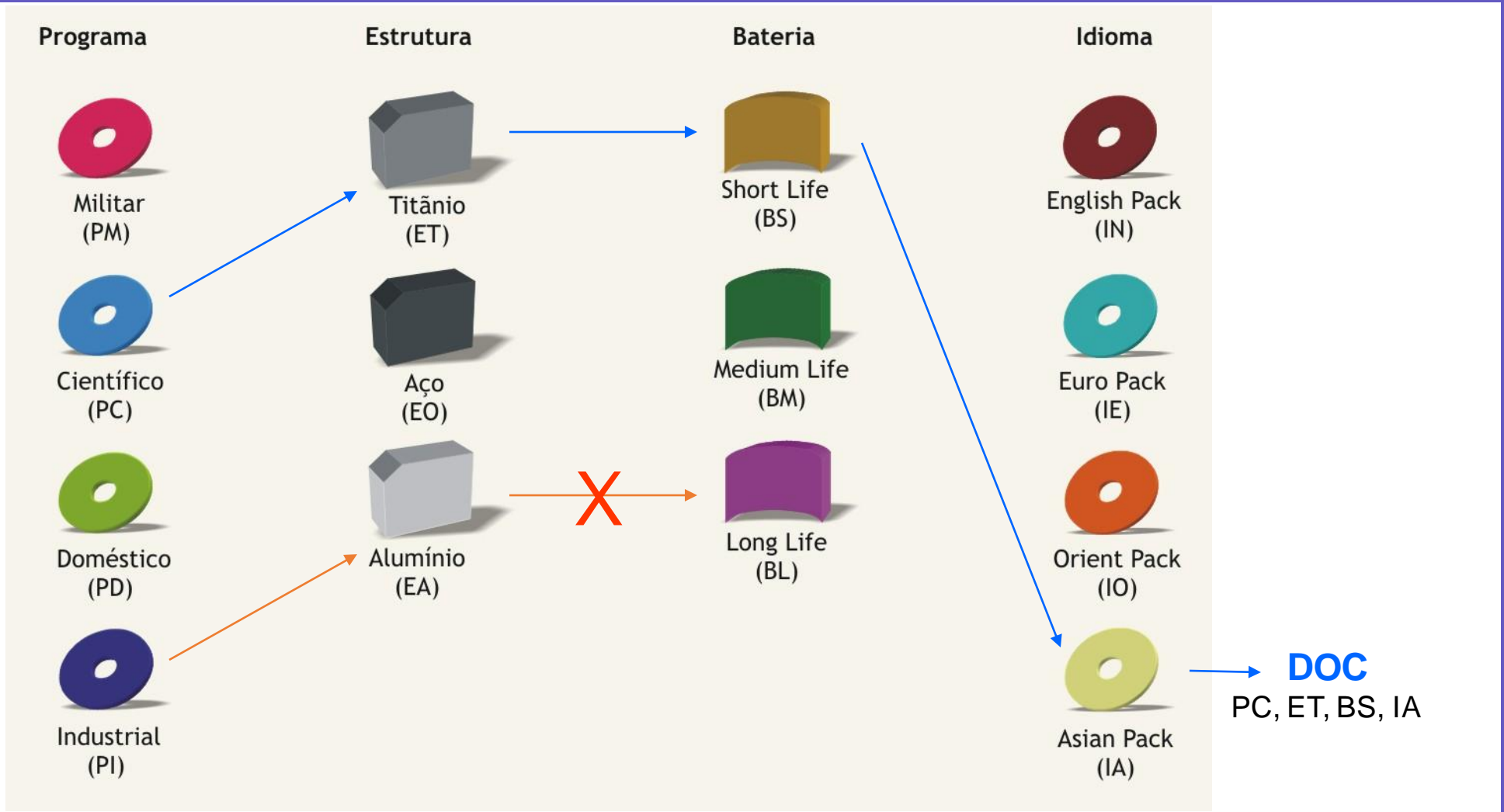
Euro Pack (IE): inglês, francês, alemão, italiano, espanhol, russo e português;

Orient Pack (IO): árabe, aramaico, hebraico e persa;

Asian Pack (IA): japonês, chinês, coreano e indonésio.



Configurações



Gestão Estratégica de Compras - Custo de Componentes – Valores unitários

	Código	Custo (US\$)	Peso (kg)	Características	Benefícios	Incompatibilidades de Programas (IN)										
						Militar			Científico		Doméstico			Industrial		
Programa	Militar	PM	4.000	0	combate e policiamento	Menores riscos e mortalidade		EO	BL	IA						
	Científico	PC	5.000	0	pesq espaço, submar. e geol.	Mais resistência, menos riscos					EA	IO				
	Doméstico	PD	1.000	0	residências	Maior produtividade							ET	EO	IO	
	Industrial	PI	3.000	0	produção e exploração	Maior produtividade, menos riscos										BL
Estrutura	Titânio	ET	6.000	75	leve e mto resistente	Agilidade, resistência							PD			
	Aço	EO	3.000	115	pesado e resistente	Resistência		PM					PD			
	Alumínio	EA	2.000	65	leve e pouco resistente	Agilidade					PC					
Bateria	Short Life	BS	1.500	5	até 1 ano	Projetos experimentais										
	Medium Life	BM	4.200	5	até 3 anos	Projetos indefinidos										
	Long Life	BL	6.000	5	até 5 anos	Projetos consolidados			PM							PI
Idioma	English Pack	IN	1.000	0	ing.	Am. Norte, Reino Unido										
	Euro Pack	IE	2.500	0	ing, franc, alem, ital, esp, rus e port	Comunidade Européia, Am. Sul										
	Orient Pack	IO	1.500	0	árabe, aramaico, hebraico e persa.	Oriente Médio						PC			PD	PI
	Asian Pack	IA	2.000	0	jap, chin, coreano e indonésio.	Ásia				PM						
	Out. Comp.	OC	1.000	10												

Custo de Logística - Valor unitário (US\$)

		Origem		
		Am. do Norte	Com. Européia	Ásia
		CyBest		
		Softwar		
Destino		RoboTronics	Genesis	Watabyte
AN	Am. do Norte	400	800	900
CE	Com. Européia	800	400	1.000
AS	América do Sul	600	900	800
OM	Oriente Médio	1.000	600	600
AA	Ásia	900	1.000	400

Modelos RoboTron

- Militar : GUN
- Científico: DOC
- Doméstico: JOB
- Industrial: TEC

Cálculo de Preço Total =

[(Custo unitário x Margem) + Logística] x Quantidade

EXEMPLO

PM → **GUN**
PC → **DOC**
PD → **JOB**
PI → **TEC**

PC → 5.000
ET → 3.000
BS → 1.500
IA → 2.000

14.500,00



1000+14.500,00
(O.C)



15.500,00
(C.U)

$$= [(C.U \times M) + L] \times Q$$



$$[(15.500,00 \times 1,30) + 900] \times 100$$

$$= 2.105.000,00$$

(Oferta para 100
Robôs com margem
de 30% Para a Ásia).



CASE: Robotron Mapeamento Estratégico de Vendas - Construção

Mapeamento Estratégico - Dados

- **Tabela de Dados Gerais**
- Registro de dados coletados de:
 - Concorrência;
 - Diretrizes Corporativas da RTC.
- Apresenta médias ou totais;
- Compare os dados, identifique e marque as vantagens e desvantagens competitivas de cada montadora.]

Ano: 2019

	CyBest	Genesis	Softwar	Watabyte	RoboTronics	
Continente de origem						
Tempo de atuação (anos)						Média =
Prazo de entrega (dias)						Média =
Margem mínima s/ logística (Mmin)					?	Média =
Margem máxima s/ logística (Mmax)					?	Média =
Customer Satisfaction Index (CSI)					?	Média =
Market-share						Total =
Share of mind						Total =

Mapeamento Estratégico - Atuação

Mapa de Atuação – Player, Produto e Distribuição

- Registro da atuação das montadoras de acordo com o procedimento:
 1. Todas as incompatibilidades e/ou restrições (■) → Custo de Componentes e rodapé do mapa;
 2. Modelos ofertados pelas montadoras em cada continente, com margem variável (■) → Concorrentes e Diretrizes Corporativas da RTC;
- Identifique os modelos ofertados pelas montadoras em cada continente, com margem máxima (■) → observação e conclusões sobre o mapa.

Player	Modelo GUN					Modelo DOC					Modelo JOB					Modelo TEC				
	AN	CE	AS	OM	AA	AN	CE	AS	OM	AA	AN	CE	AS	OM	AA	AN	CE	AS	OM	AA
CyBest																				
Genesis																				
Softwar																				
Watabyte																				
RTC																				

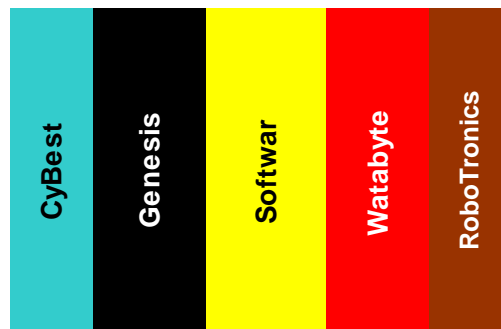


CASE: Robotron Análise do Mapeamento Estratégico de Vendas

TABELA DE DADOS GERAIS

1. Utilize os campos abaixo para registrar e comparar os dados coletados nos relatórios e pesquisas.
2. Calcule as médias ou totais conforme indicado. Anote com cores diferenciadas os valores acima ou abaixo das médias.

Ano: 2019

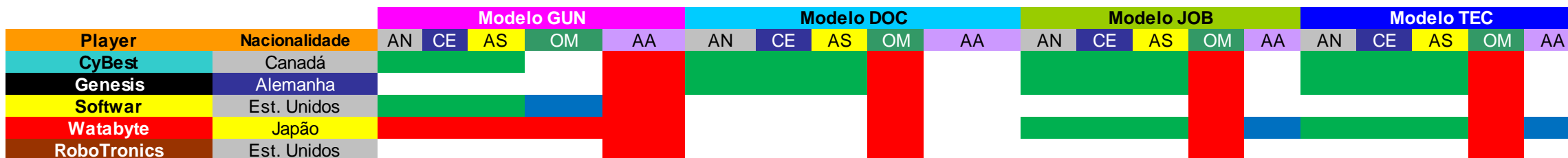


AN	Am. do Norte
CE	Europa
AS	América do Sul
OM	Oriente Médio
AA	Ásia

	AN	CE	AN	AA	AN		
Continente de origem	AN	CE	AN	AA	AN		
Tempo de atuação (anos)	2	5	3	4	0	Média =	2,8
Prazo de entrega (dias)	12	30	15	25	20	Média =	20,4
Margem mínima s/ logística (Mmin)	0%	35%	45%	30%	?	Média =	28%
Margem máxima s/ logística (Mmax)	20%	50%	60%	40%	?	Média =	43%
Customer Satisfaction Index (CSI)	74%	85%	93%	88%	?	Média =	85%
Market-share	7%	42%	20%	31%	0%	Total =	100%
Share of mind	9%	35%	31%	25%	0%	Total =	100%

Obs: todas as empresas e países da Ásia estão restringidas de produzir, comprar ou vender robôs com programas militares.

MAPA DE ATUAÇÃO - PLAYER, PRODUTO E DISTRIBUIÇÃO



Incompatibilidade e/ou restrições	Red
Oferece o produto (Mg variável)	Green
Oferece o produto (Mmax)	Blue
Não oferece o produto	White

1. Utilize as legendas ao lado para mapear a atuação de todos os players, inclusive da RoboTronics, de acordo com informações dos relatórios e pesquisas.
2. Anote com cores diferenciadas cada legenda, para facilitar sua análise.