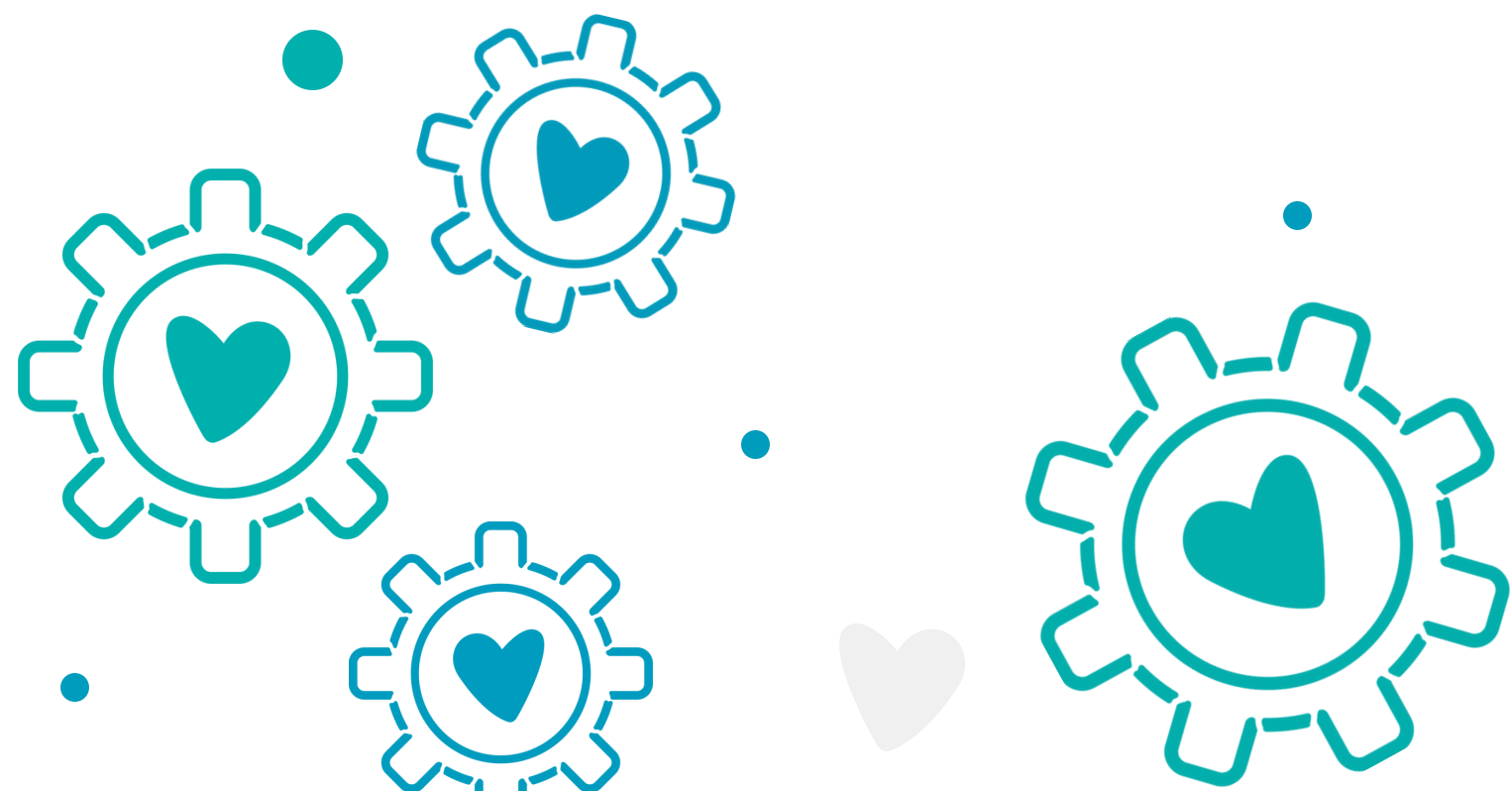


# Autismo: Treinamento para pais

Aula 11 - Comportamentos disruptivos



# APRESENTAÇÃO

## Mayra Gaiato

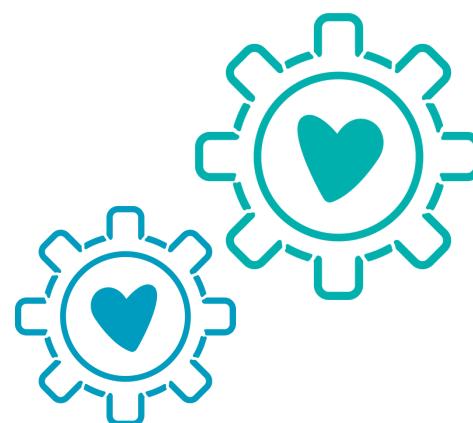
CRP: 06/80987

Além de psicóloga, Mayra também é neurocientista e já fez diversas pós-graduações. É mestre em Análise do Comportamento (ABA), neurocientista pela FMUSP, formada no Modelo Denver de Intervenção Precoce pelo Mind Institute (UC Davis - University of California) e pós graduada em Infant-Parent Mental Health na University of Massachusetts.

Já capacitou mais de 10 mil pessoas ao longo de 15 anos de trabalho nacional e internacional com autismo. Além disso, publicou 3 livros sobre o tema e possui o maior canal do YouTube Brasil sobre autismo infantil.



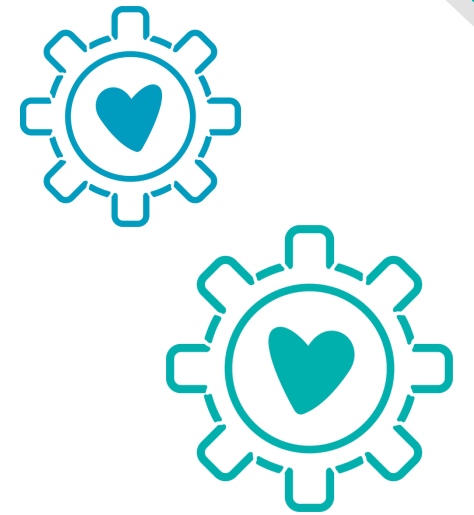
PAIS



# COMPORTAMENTOS DISRUPTIVOS

PAIS

- Comportamentos inadequados precisam ser eliminados.
- Para eliminá-los preciso fazer uma análise funcional do comportamento.
- Dar consequências positivas para comportamentos adequados.
- O comportamento aumenta de frequência quando recebe consequências positivas.



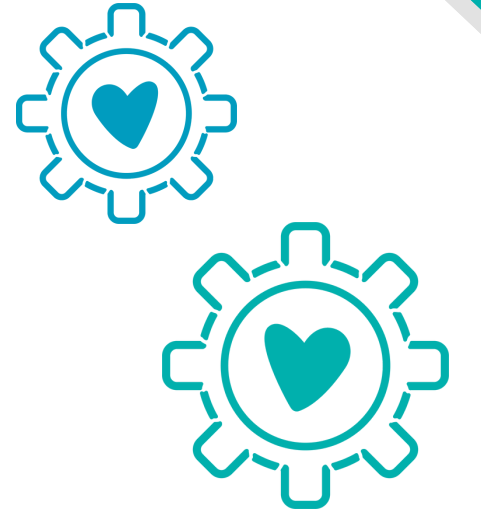


# COMPORTAMENTOS DISRUPTIVOS

PAIS

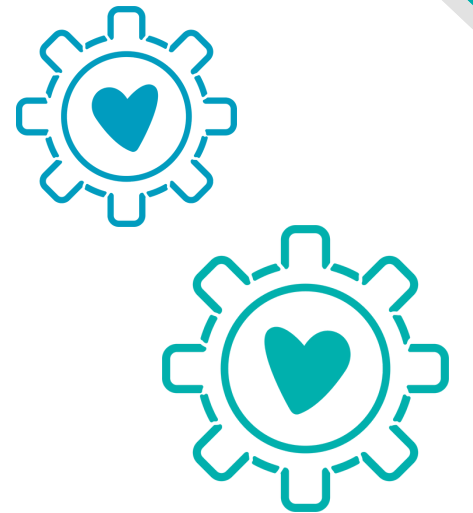
Se comportamentos inadequados forem eliminados, a criança:

- Vai aprender mais
- Vai ter flexibilidade mental
- Mais adequação do social



# COMO PREVENIR?

- Trabalhar prevenção
- Reforço diferencial
- Consistência



# CASOS REAIS

- CASO 1:

Criança que faz xixi na sala,  
não no banheiro.

Comportamento de controle.

Ter controle é reforçador.



- **Reforçamento diferencial:**

- Tire todos os reforçadores que tem na sala.
- Deixe os reforçadores no banheiro.
- Sempre que ele for no banheiro de atenção para isso.
- Não dê atenção quando ele fizer xixi fora do banheiro.



# CASOS REAIS

- CASO 2:

Criança que bate na cabeça.

O comportamento inadequado foi aumentando.

A criança não entendeu o que ele pode e o que ele não pode.



- **O que fazer:**
- Pegar uma foto de bater e colocar: não pode.
- Quando ele emitir esse comportamento, leve a imagem até ele e diga que ele não pode fazer.
- Não faça contato visual.
- Não dê atenção para o comportamento.
- Mantenha consistência.
- Use reforço diferencial: quando a criança emitir comportamento concorrente.



# CASOS REAIS

- CASO 3:

Criança apresenta comportamentos inadequados para ganhar a chupeta.

O comportamento inadequado já foi reforçado algumas vezes.



- **O que fazer:**
- Só entregue a chupeta quando criança não fizer a birra.
- Só entregar a chupeta quando a criança emitir comportamentos adequados.
- Coloque no quadro de rotinas a hora que a criança vai ganhar a chupeta.





# CASOS REAIS

- CASO 4:

Criança tem dificuldade em realizar o programa de apontar.



- Comportamento fuga e esquiva.
- A maneira que faziam a terapia com a criança ficou aversivo para ela.
- O social da criança ficou aversivo.
- O que fazer:
- Ser parceira de jogo da criança.
- Tirar a aversão da criança.



# CASOS REAIS

- CASO 5:

A mãe tem dificuldade em acessar a criança



- Use o reforçador dela: desenhar.
- **O que fazer:**
- **Transfira o reforçador da criança para a sala, junto com as pessoas: trabalhar o social.**
- **Dar menos demandas, primeiramente siga a liderança da criança.**



PAIS



# INSTITUTO SINGULAR

MAYRA GAIATO

