

# MATERIAL DE APOIO



nível private

ESTRATÉGIAS  
ESPECIAIS

## ESTUDO DE CENÁRIOS

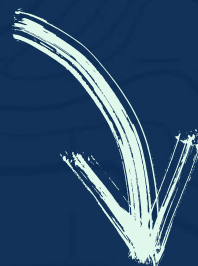


# ESTUDO DE CENÁRIOS

**OBJETIVO**



**VIAJAR**



**RENDIA EXTRA**



# ESTUDO DE CENÁRIOS

## VIAJAR

### PASSO 1: Acumular milhas

O ideal é acumular em todos os programas de fidelidade das cias aéreas do Brasil.

### COMO DECIDIR A CIA AÉREA EM QUE VOCÊ IRÁ ACUMULAR SUAS MILHAS:

- 1) Quais são os aeroportos mais próximos de você?
- 2) Quais cias aéreas operam nesses aeroportos?
- 3) Para qual destino você quer ir? Veja as cias aéreas que possuem as melhores condições para esse destino.

**Rotas Azul:** <https://www.voeazul.com.br/conheca-a-azul/mapa-rotas>

**Rotas TAP:** <https://www.flytap.com/pt-br/destinos/mapa-de-destinos>



# ESTUDO DE CENÁRIOS

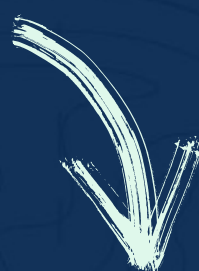
## QUANTOS PONTOS TRANSFERIR PARA PARTICIPAR DE PROMOÇÕES?

Caso você deseje transferir para poder vender: verifique a quantidade de CPFs que você possui disponível para emissão de passagens → transfira 25.000 a 40.000 pontos por CPF que deseje utilizar.

**RENDA EXTRA**



**MILHAS DO  
DIA A DIA**



**MILHAS DE  
INVESTIMENTO**



# ESTUDO DE CENÁRIOS

## MILHAS DO DIA A DIA

**PASSO 1:** aproveitar uma promoção a partir de 100% para transferir os pontos para a cia aérea → vender as **milhas**, respeitando a quantidade limite de CPFs para emissão de passagens aéreas.

## MILHAS DE INVESTIMENTO

**Momento certo para compra de milhas:** toda vez que o valor estiver abaixo do milheiro de segurança.

**Momento certo para venda de milhas:** período de alta estação.

A partir do momento em que você adquire milhas no preço de oportunidade, você sempre consegue vender obtendo lucro.





# ESTUDO DE CENÁRIOS

**DURAÇÃO DAS MILHAS/PONTOS:** entre 1 ano e pra sempre (não expirarem) como no caso de:

- Cartões Black do Itaú
- Amex TPC
- Visa Altus
- Quem assina o clube smiles tem 10 anos de validade para as milhas.

## DICA:

Utilize o Oktoplus para mapear a validade das suas milhas e dos seus pontos e comece a se desfazer das suas milhas quando faltar 90 dias para a expiração delas.





# ESTUDO DE CENÁRIOS

 @goesrodrigo

 Rodrigo Góes

 rodrigogoesblog.com.br

 suporte@fabricademilha.com

