

MATERIAL DE APOIO



nível private

ESTRATÉGIAS
ESPECIAIS

ESTUDO DE CENÁRIOS

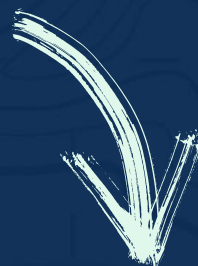


ESTUDO DE CENÁRIOS

OBJETIVO



VIAJAR



RENDIA EXTRA



ESTUDO DE CENÁRIOS

VIAJAR

PASSO 1: Acumular milhas

O ideal é acumular em todos os programas de fidelidade das cias aéreas do Brasil.

COMO DECIDIR A CIA AÉREA EM QUE VOCÊ IRÁ ACUMULAR SUAS MILHAS:

- 1) Quais são os aeroportos mais próximos de você?
- 2) Quais cias aéreas operam nesses aeroportos?
- 3) Para qual destino você quer ir? Veja as cias aéreas que possuem as melhores condições para esse destino.

Rotas Gol: <https://www.voegol.com.br/pt/informacoes/mapa-de-rotas>

Rotas Azul: <https://www.voeazul.com.br/conheca-a-azul/mapa-rotas>

Rotas Latam: https://www.latam.com/pt_br/conheca-nos/mapa-de-nossos-destinos/

Rotas TAP: <https://www.flytap.com/pt-br/destinos/mapa-de-destinos>



ESTUDO DE CENÁRIOS

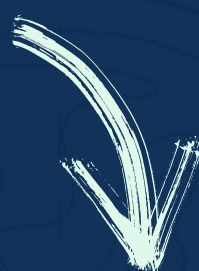
QUANTOS PONTOS TRANSFERIR PARA PARTICIPAR DE PROMOÇÕES?

Caso você deseje transferir para poder vender: verifique a quantidade de CPFs que você possui disponível para emissão de passagens → transfira 25.000 a 40.000 pontos por CPF que deseje utilizar.

RENDA EXTRA



**MILHAS DO
DIA A DIA**



**MILHAS DE
INVESTIMENTO**



ESTUDO DE CENÁRIOS

MILHAS DO DIA A DIA

PASSO 1: aproveitar uma promoção a partir de 100% para transferir os pontos para a cia aérea → vender as **milhas**, respeitando a quantidade limite de CPFs para emissão de passagens aéreas.

MILHAS DE INVESTIMENTO

Momento certo para compra de milhas: toda vez que o valor estiver abaixo do milheiro de segurança.

Momento certo para venda de milhas: período de alta estação.

A partir do momento em que você adquire milhas no preço de oportunidade, você sempre consegue vender obtendo lucro.



ESTUDO DE CENÁRIOS

DURAÇÃO DAS MILHAS/PONTOS: entre 1 ano e pra sempre (não expirarem) como no caso de:

- Cartões Black do Itaú
- Amex TPC
- Visa Altus
- Quem assina o clube smiles tem 10 anos de validade para as milhas.

DICA:

Utilize o Oktoplus para mapear a validade das suas milhas e dos seus pontos e comece a se desfazer das suas milhas quando faltar 90 dias para a expiração delas.





ESTUDO DE CENÁRIOS

 @goesrodrigo

 Rodrigo Góes

 rodrigogoesblog.com.br

 suporte@fabricademilha.com

