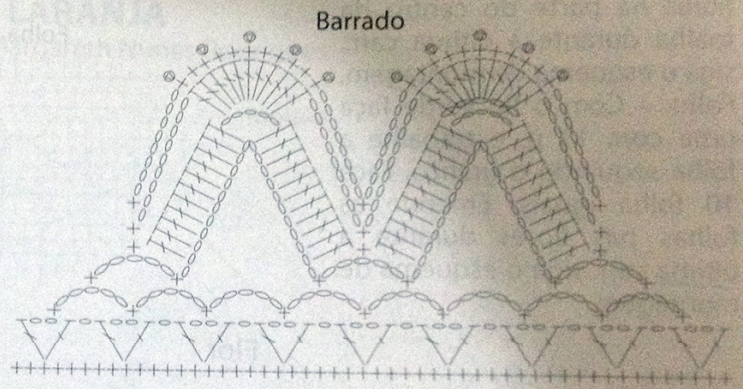


Jogo de  
banheiro  
executado com  
três cores  
atualísimas  
do Fio Camila.



Tamanho único. **Material:** Coats Corrente – Camila: 3 nov. creme (105), 1 nov. laranja (148), 1 nov. verde (1181), ag. para crochê Corrente nº 1,75mm. **Ponto utilizado:** Correntinha (corr.). Ponto baixíssimo (p.bxmo.): Introduza a ag., laç., puxe o p. e passe diretamente no p. da ag.. Ponto baixo (p.b.): introduza a ag., laç., puxe o p. e com outra laç., rem. todos os p.. Ponto alto (p.a.): laç., introduza a ag., laç., puxe o p. laç., rem., 2 p. e com outra laç., rem. todos os p.. **Barrado:** siga o gráfico. Rede de ponto alto: siga o gráfico. Borboleta: siga o gráfico. Corpo: siga o gráfico. **Amostra:** Um quadrado de 10 cm em p.a. com a ag. nº 1,75 = 30 p. x 12 carr.



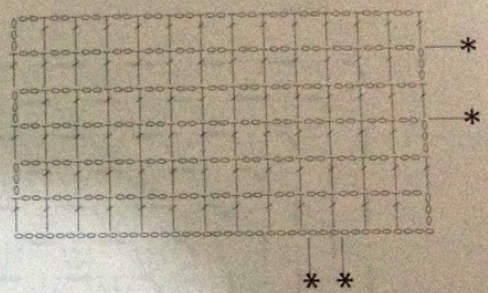
Legenda

- = corr.
  - = p.bxmo.
  - + = p.b.
  - ⌋ = p.a.
- Repetir de \* a \*

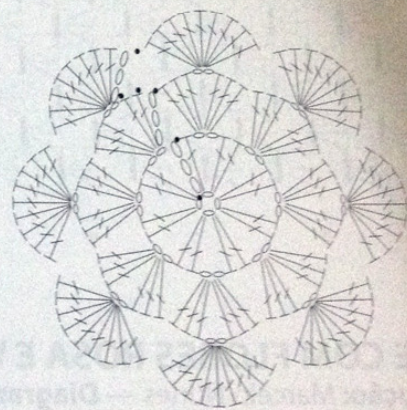
**Execução: Tapete** – Com o fio creme faça uma corr. de 94 p. mais 3 corr. para virar e trabalhe em p.a.. A 52 cm do início do trabalho, rem.. Com o fio verde faça a toda volta do trabalho o barrado seguindo o gráfico. Faça as 2 últimas carr. do barrado com o fio laranja. **Tapete frente do vaso** – Com o fio creme faça uma corr. de 94 p. mais 3 corr. para virar e trabalhe em p.a.. A 22 cm do início do trabalho deixe de fazer os 34 p. centrais e trabalhe cada lado separadamente. A 34 cm do início do trabalho rem.. Com o fio verde faça a toda volta do tapete (inclusive na parte central) as 2 primeiras carr. do barrado seguindo o gráfico. Terminada as duas

carr., continue o barrado deixando de fazer na parte central. Faça as 2 últimas carr. do barrado com o fio laranja. Faça uma carr. de arcos (1 p.b., 3 corr.) na parte central com o fio laranja. **Tampo do vaso** – Com o fio creme faça uma corr. de 44 p. mais 3 corr. para virar e trabalhe em p.a.. Aum. de cada lado em cada carr.: 1 p.(20 v.). A 25 cm do início do trabalho, rem. de cada lado em cada carr.: 1 p. (18 v.). A 44 cm do início do trabalho rem.. Meça 12 cm de cada lado do início do trabalho e faça no restante da borda 5 carr. de rede de p.a., para amarrar na tampa do vaso. Faça uma corr. usando duas cores juntas, com mais ou menos 100 cm de comprimento e passe esta corr. na última carr. da rede de p.a.. Com o fio verde faça a toda volta do trabalho o barrado seguindo o gráfico. Faça as 2 últimas carr. do barrado com o fio laranja. Deixe a rede de p.a. para o avesso do trabalho. **Borboleta – Asa** – Faça uma corr. de 6 p. feche em círculo e trabalhe seguindo o gráfico. Terminado o gráfico rem.. **Corpo** – Faça uma corr. de 11 p. e trabalhe 1 carr. em p.b. na corr. (veja gráfico), arremate o fio deixando as pontas para formar as antenas. **Montagem:** Faça as borboletas na seguinte ordem de cores: Tapete – 1 borboleta laranja com o corpo verde, 2 borboletas laranja com a última carr. do gráfico em verde e corpo creme e 1 borboleta verde com a última carr. do gráfico em creme e corpo laranja. Dobre o motivo ao meio e prenda o corpo nas duas espessuras. Prenda uma borboleta em cada canto do tapete oriente-se pela foto. Tapete frente do vaso – 1 borboleta laranja com o corpo creme, 1 borboletas laranja com a última carr. do gráfico em verde e corpo creme e 1 borboleta verde com a última carr. do gráfico em creme e corpo laranja. Prenda as borboletas na oriente-se pela foto. Tampo do vaso – 1 borboleta laranja com o corpo verde, 1 borboletas laranja com a última carr. do gráfico em verde e corpo creme e 1 borboleta verde com a última carr. do gráfico em creme e corpo laranja. Prenda as borboletas na oriente-se pela foto.

Rede de ponto alto



Asa da borboleta



Corpo da borboleta

