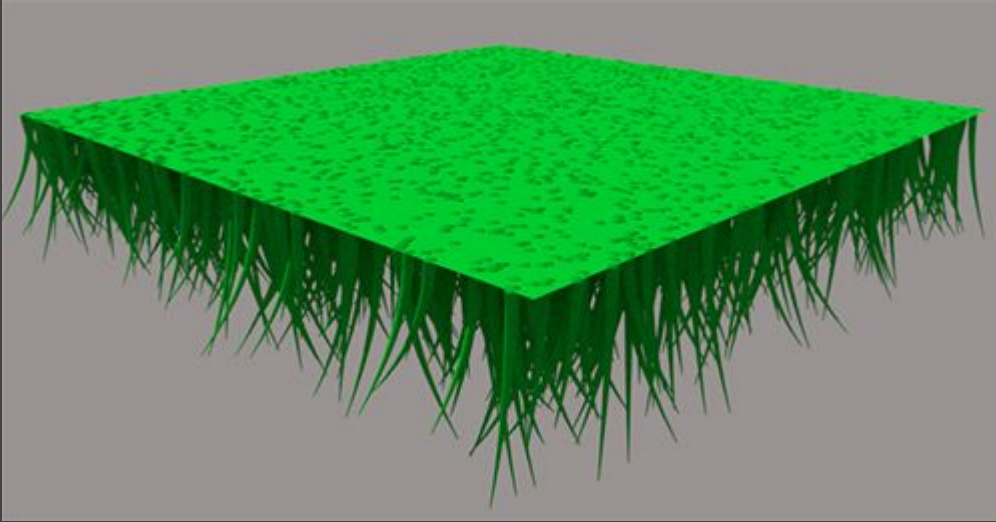
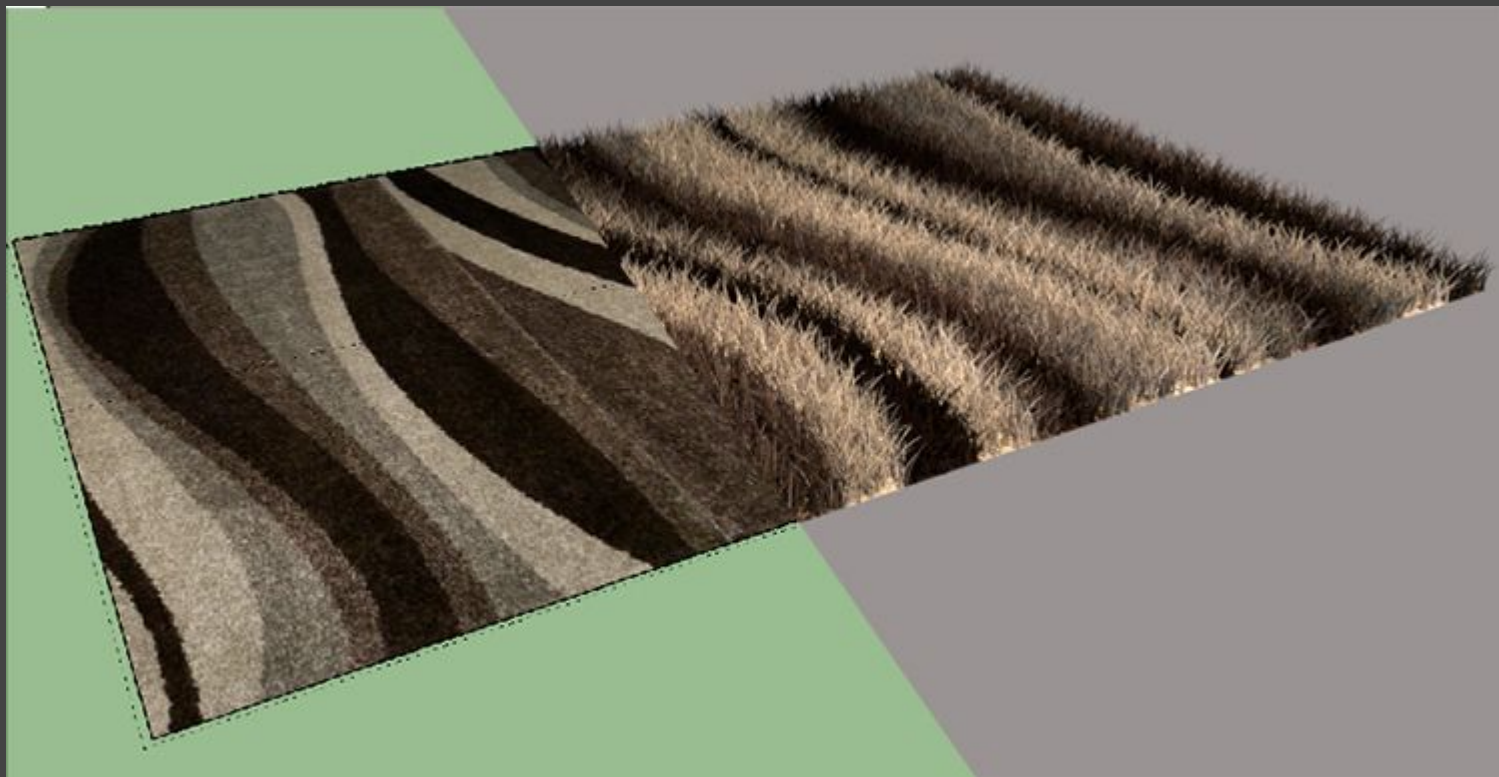


Configurações de FUR

Coloque a face correta no Aparente - Face Branca

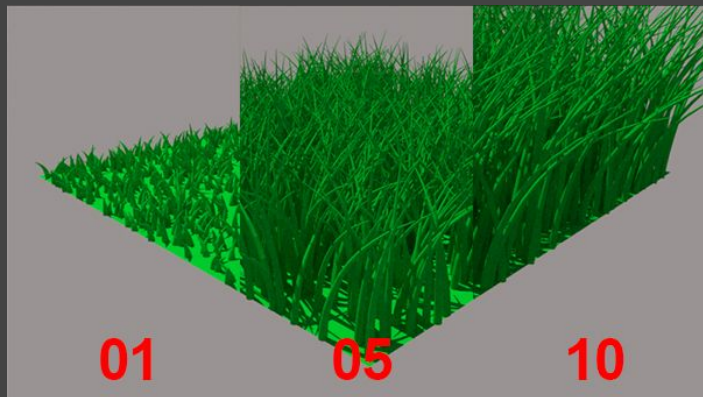


Um dos aspectos mais interessantes é que caso você aplique algum material, como uma textura de um tapete, o Fur irá “absorver” o material aplicado

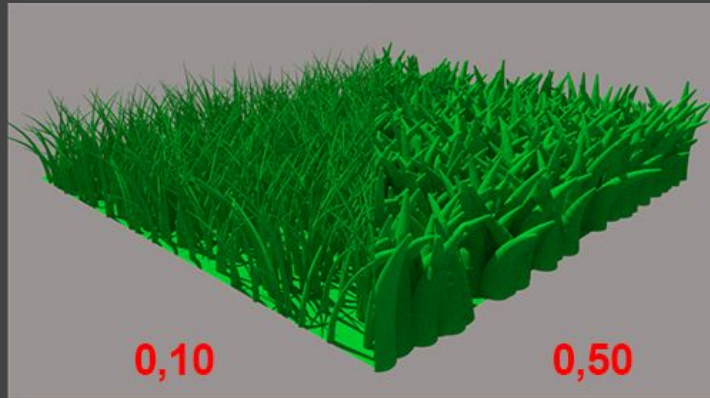


Principais Parâmetros a Dominar

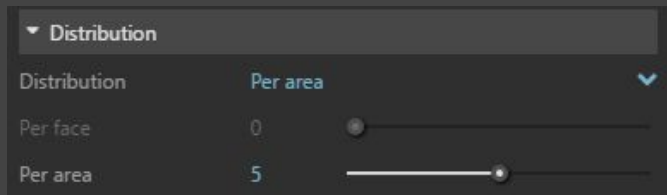
LENGHT – Comprimento dos fios.



THICKNESS – Espessura dos fios.

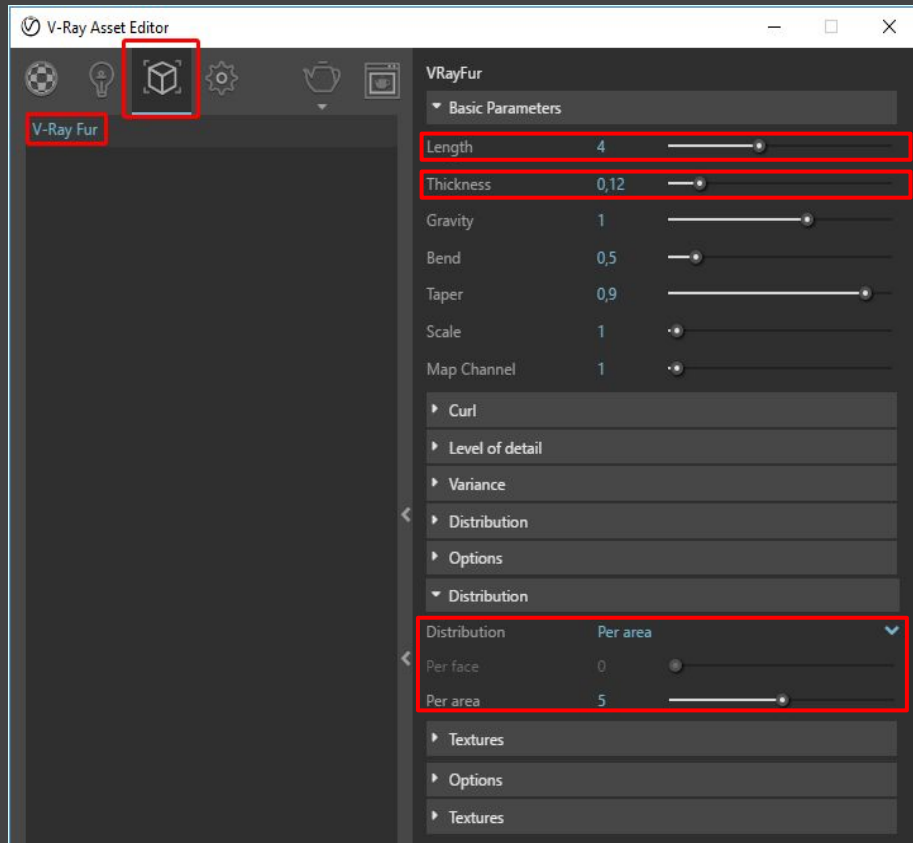


DISTRIBUTION – Proporção do Fur aplicado a Área



OBS. – Quanto mais “ralo” o pelo (ou seja, fino e pequeno) ele precisará aumentar a distribuição “Per Area” para criar um volume de grama interessante na volumetria

Versão 3.4



Versão 3.6

