

DESENHO TECNICO

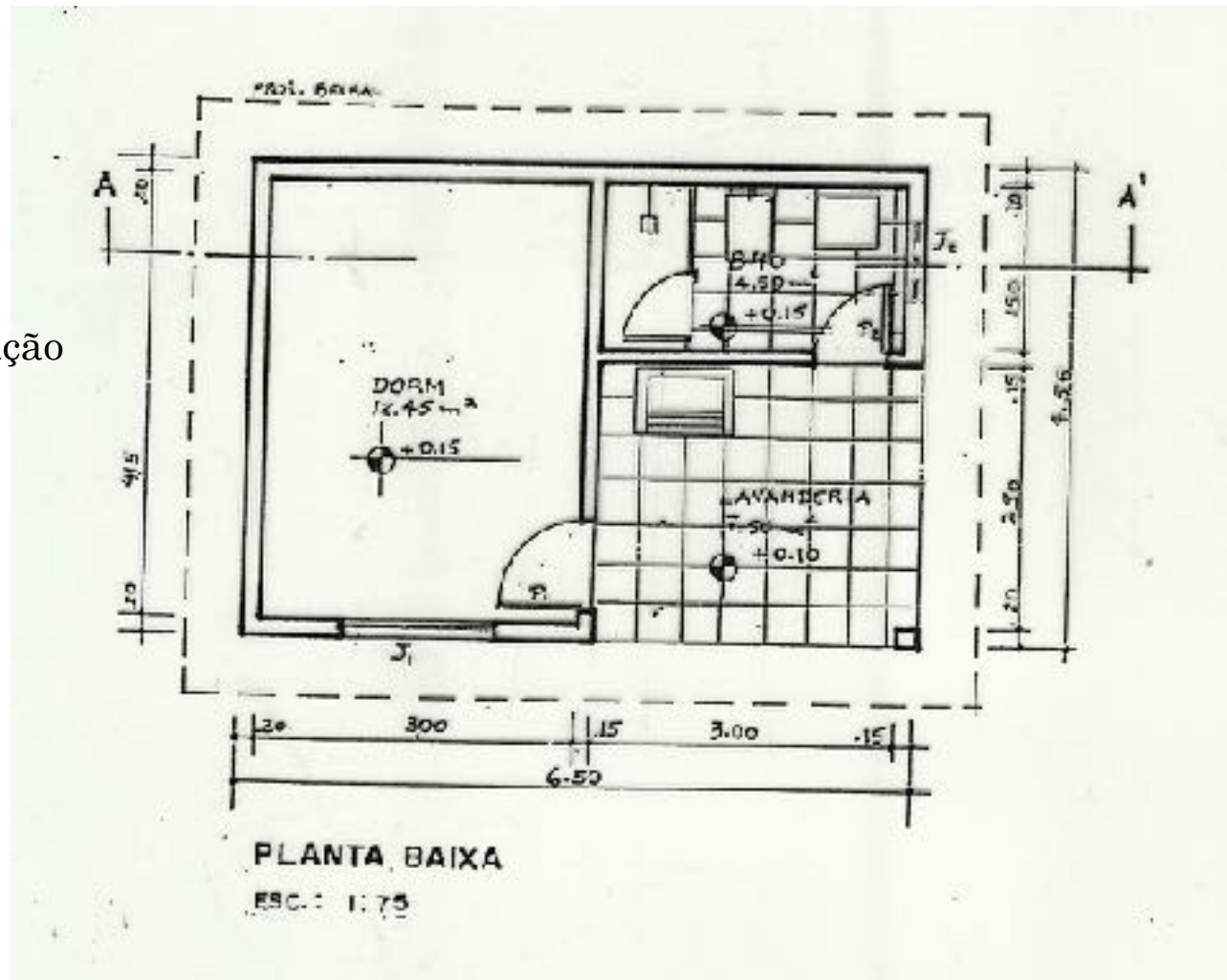
Simbologia e representação de acabamentos e paginação

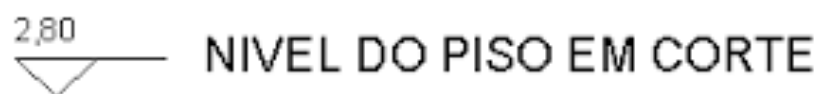
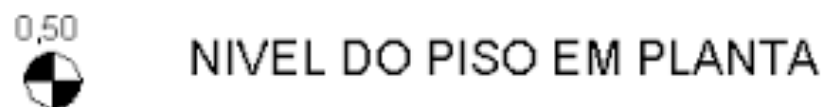
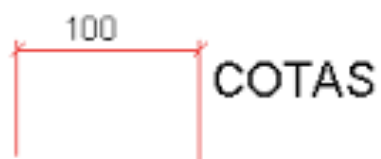
Para chegar na
representação
final da planta
baixa

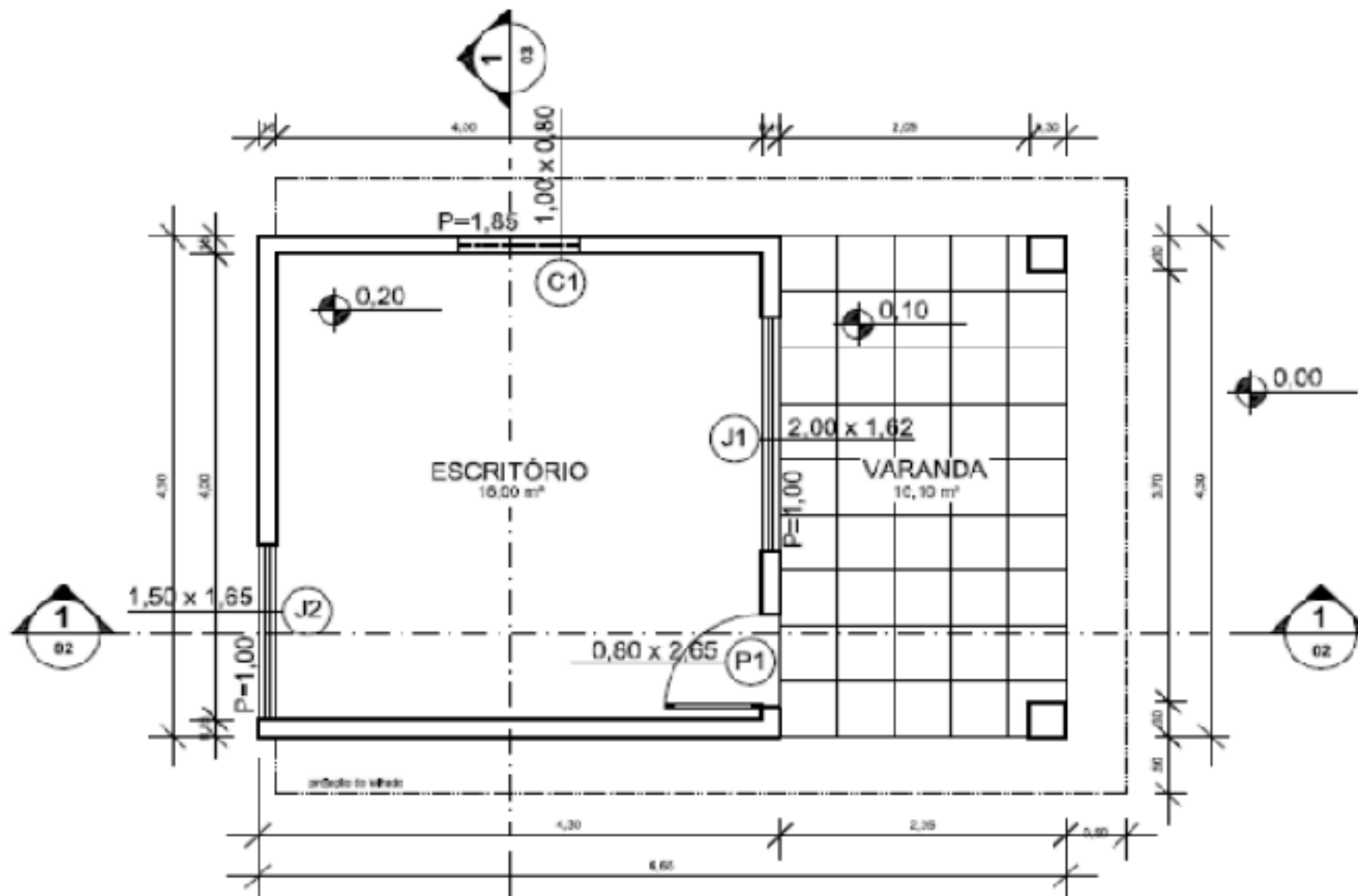
... usar os símbolos
e convenções,
além de uma técnica
de desenho.

OBSERVAR:

- ✓ Representação da edificação
- ✓ Cotagem
- ✓ Informações em texto
- ✓ Áreas
- ✓ Níveis
- ✓ Projeção do telhado
- ✓ Plano de corte
- ✓ Título e escala
- ✓ Hachuras
- ✓ Equipamentos







1 PLANTA BAIXA
 ESCALA: 1:50

QUADRO DE ESQUADRIAS**PORTAS**

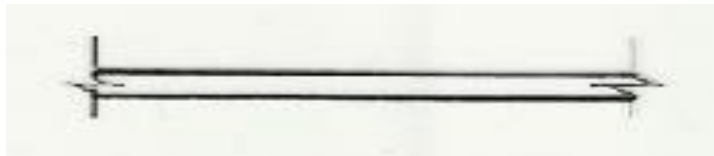
	DIM. (LXH) cm	TIPO	MATERIAL	QUANT.
P1	80x210	uma folha	madeira	01
P2	90x210	uma folha	metal	01
P3	80x210	uma folha	metal	01
P4	120x210	uma folha	metal	01
P5	300x230	correr	metal	01

JANELAS

J1	150x100/110	abrir	metal e vidro	01
J2	150x50/160 (3de 50x50)	Basculante	metal e vidro	01
J3	40x60/170	Basculante 2 folhas	metal e vidro	01
J4	50x50/170	Basculante	metal e vidro	01
J5	60x60/280	Abrir	metal	01

Entendendo as simbologias e convenções:

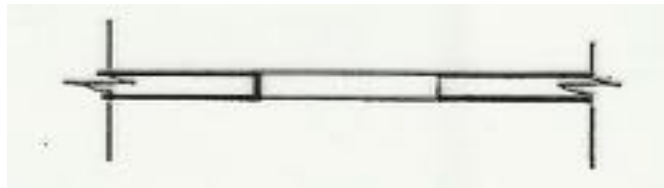
1. Duas linhas paralelas, largas e contínuas: são usadas para definir paredes que estejam sendo cortadas.



2. Duas linhas paralelas estreitas e contínuas: são usadas para definir paredes baixas (meia parede) e muros.

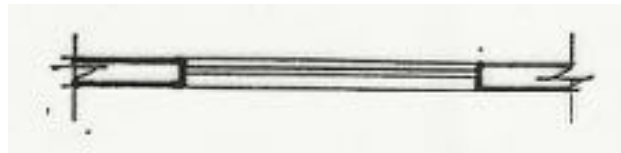


3. Duas linhas paralelas, estreitas e contínuas, situadas num vão: são usadas para definir uma soleira podendo ser em um vão de porta ou janela, ou ainda em um vão livre.



Entendendo as simbologias e convenções:

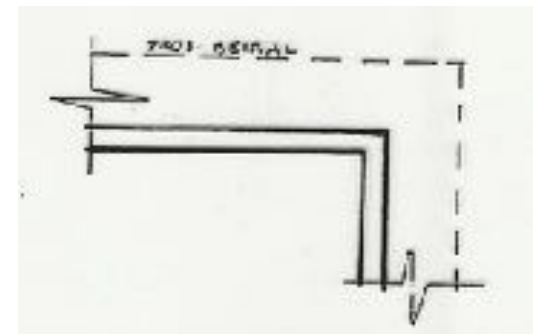
4. Quatro linhas paralelas, estreitas e contínuas, sendo as duas do meio mais juntas: são usadas para definir janelas que estão sendo cortadas.



5. Duas linhas paralelas estreitas e tracejadas, situadas entre duas linhas paralelas e largas: são usadas para definir janelas ou aberturas que estejam acima do plano de corte (planos não vistos em planta baixa).

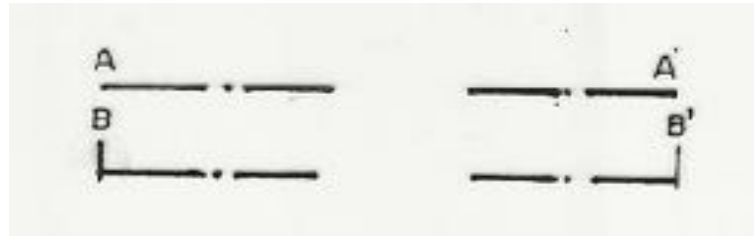


6. Linha tracejada é usada para mostrar elementos que estejam suspensos, como os beirais dos telhados.

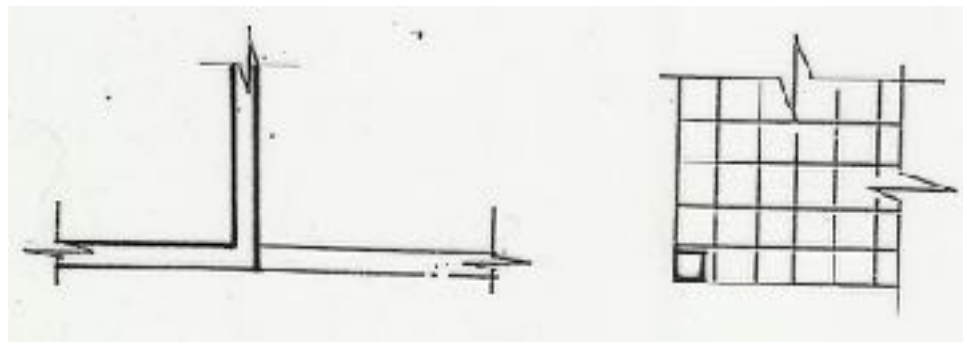


Entendendo as simbologias e convenções:

7. Linha interrompida, traço e ponto, larga, seguida por identificação de direção e/ou letras maiúsculas, é usada para definir onde o plano de corte vertical passa na planta baixa

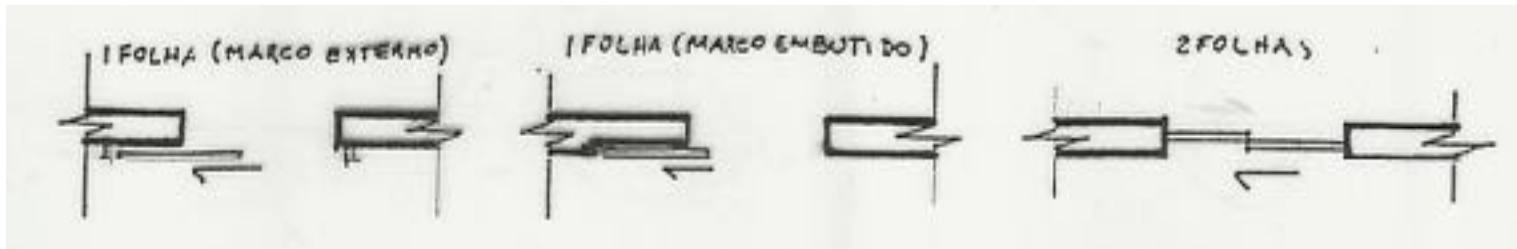
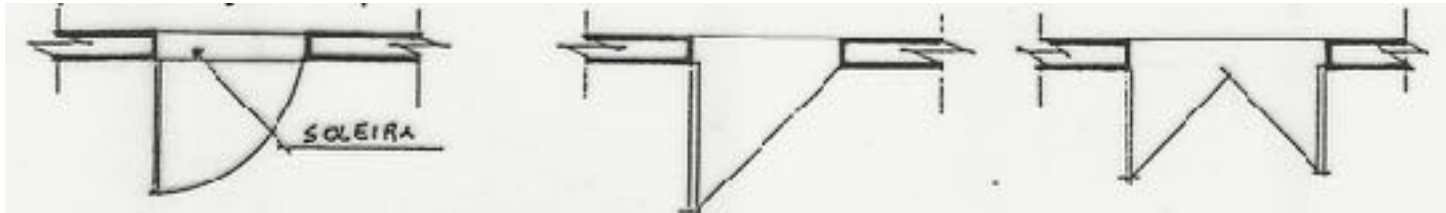


8. Linha quebrada estreita (zigue-zague) define a continuidade do elemento representado. Esta linha de interrupção ainda pode ser representada com linha traço e ponto estreita ou linha a mão livre, dependendo da situação de desenho.

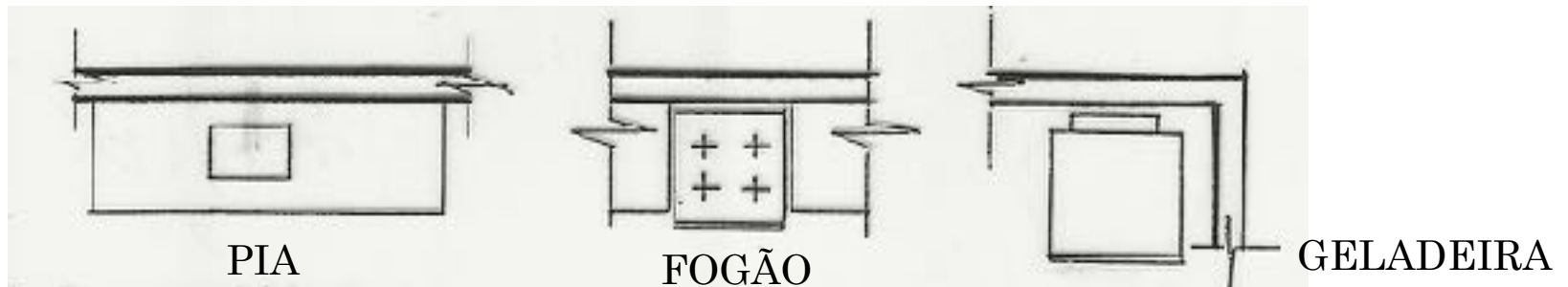


Entendendo as simbologias e convenções:

9. Representação de porta

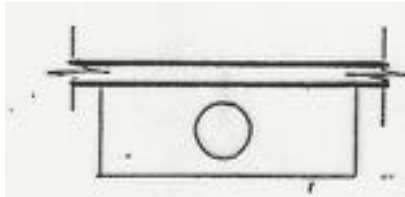


10. Peças de cozinha



Entendendo as simbologias e convenções:

11. Peças sanitárias



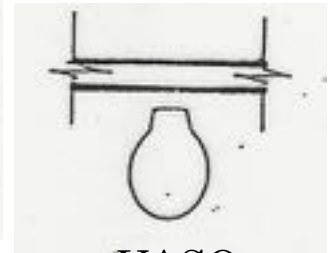
LAVATÓRIO BANCADA



LAVATÓRIO

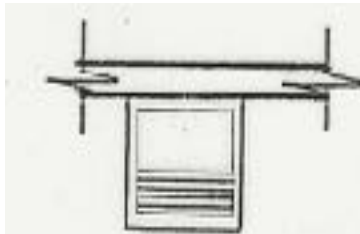


BIDÊ

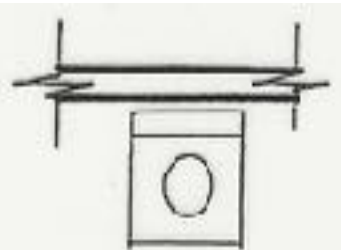


VASO

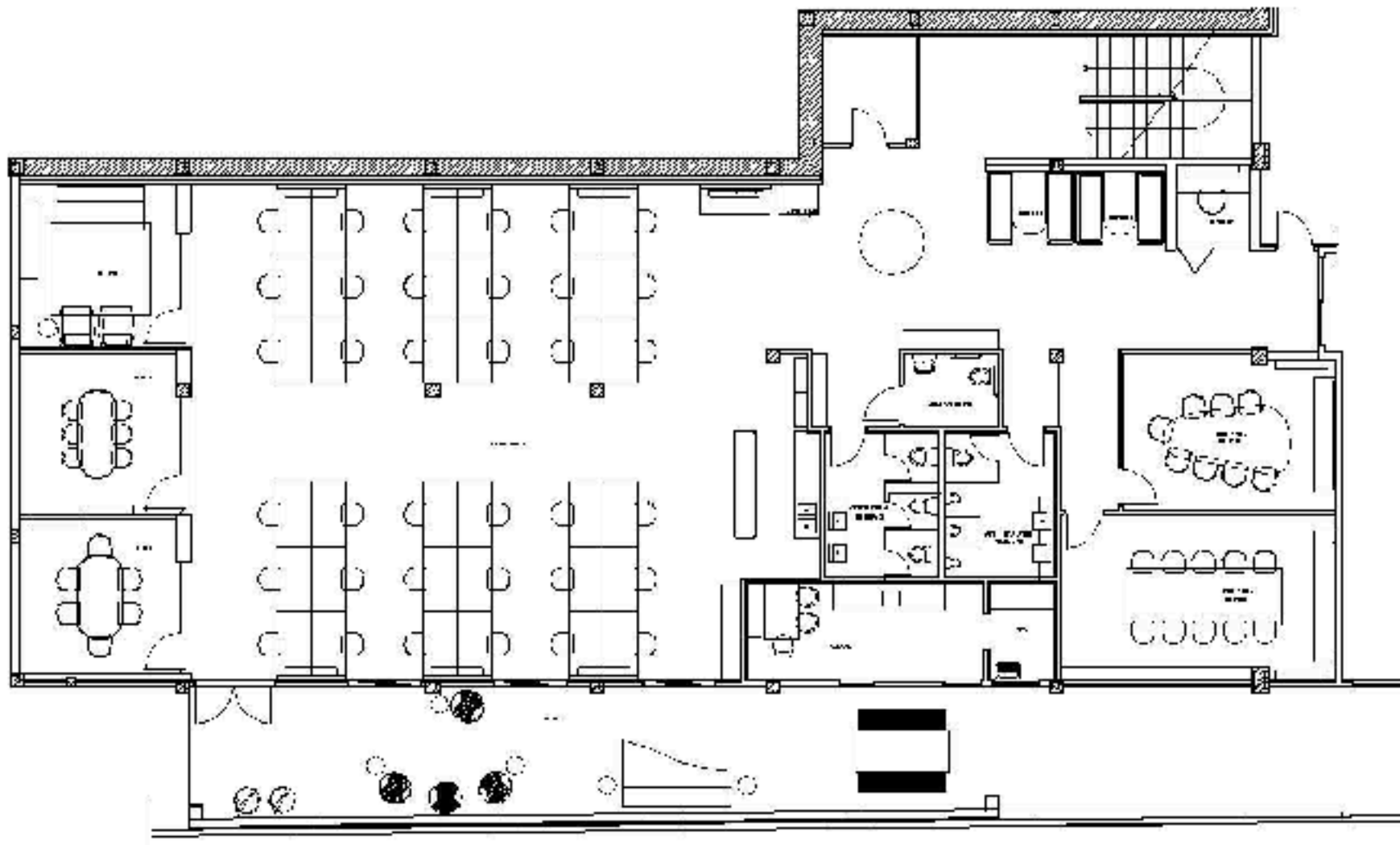
12. Peças de área de serviço

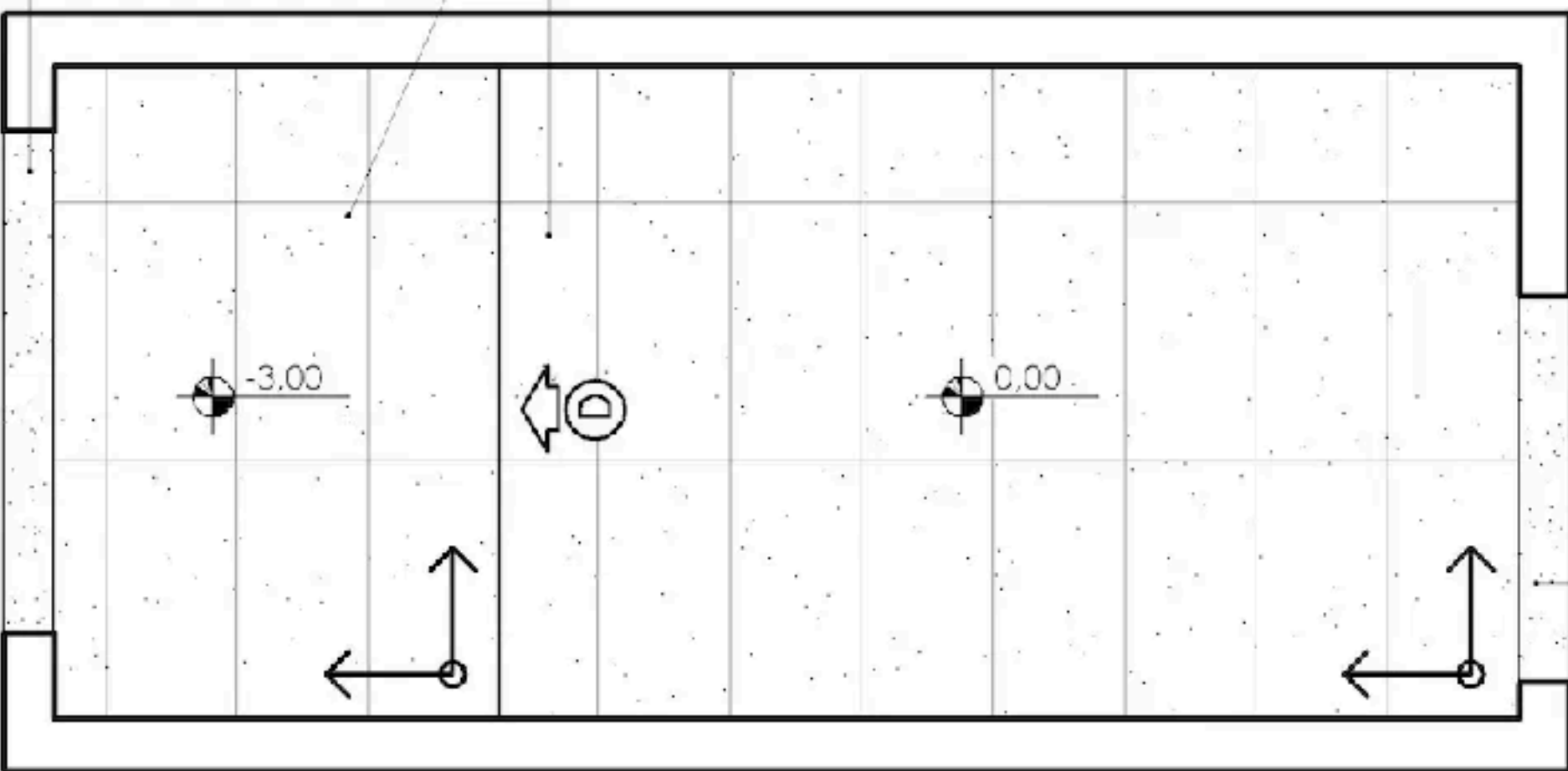


TANQUE

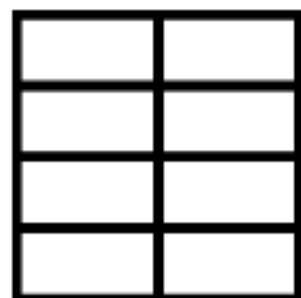


MÁQUINA

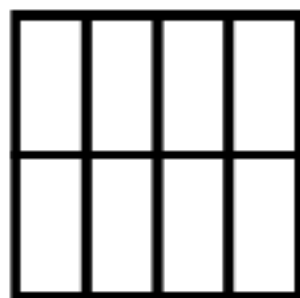




Tipos de paginação de piso



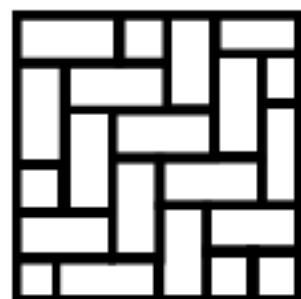
Horizontal



Vertical



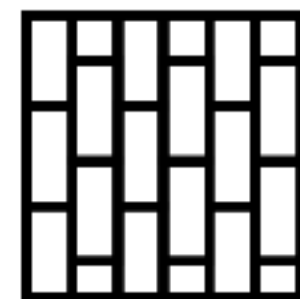
Diagonal



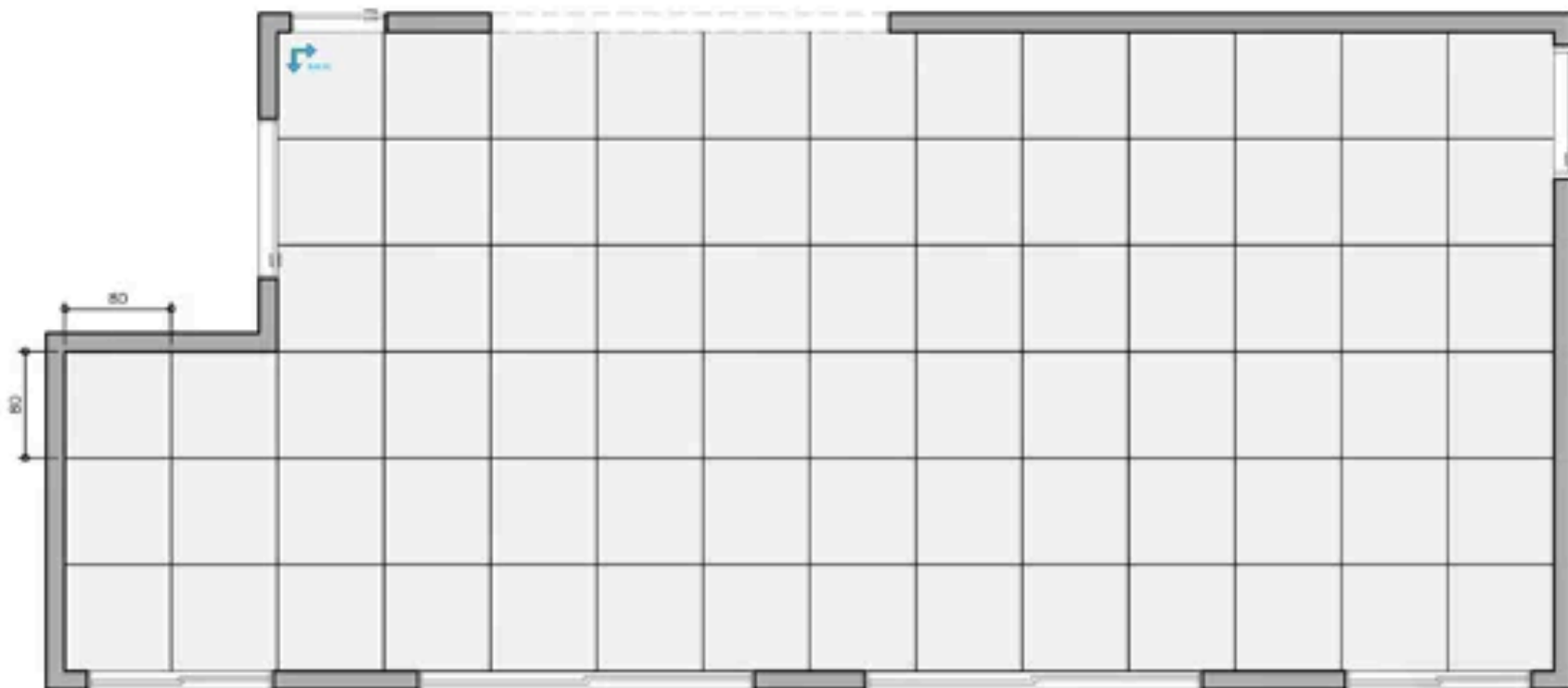
Escama de
peixe



Espinha de
peixe

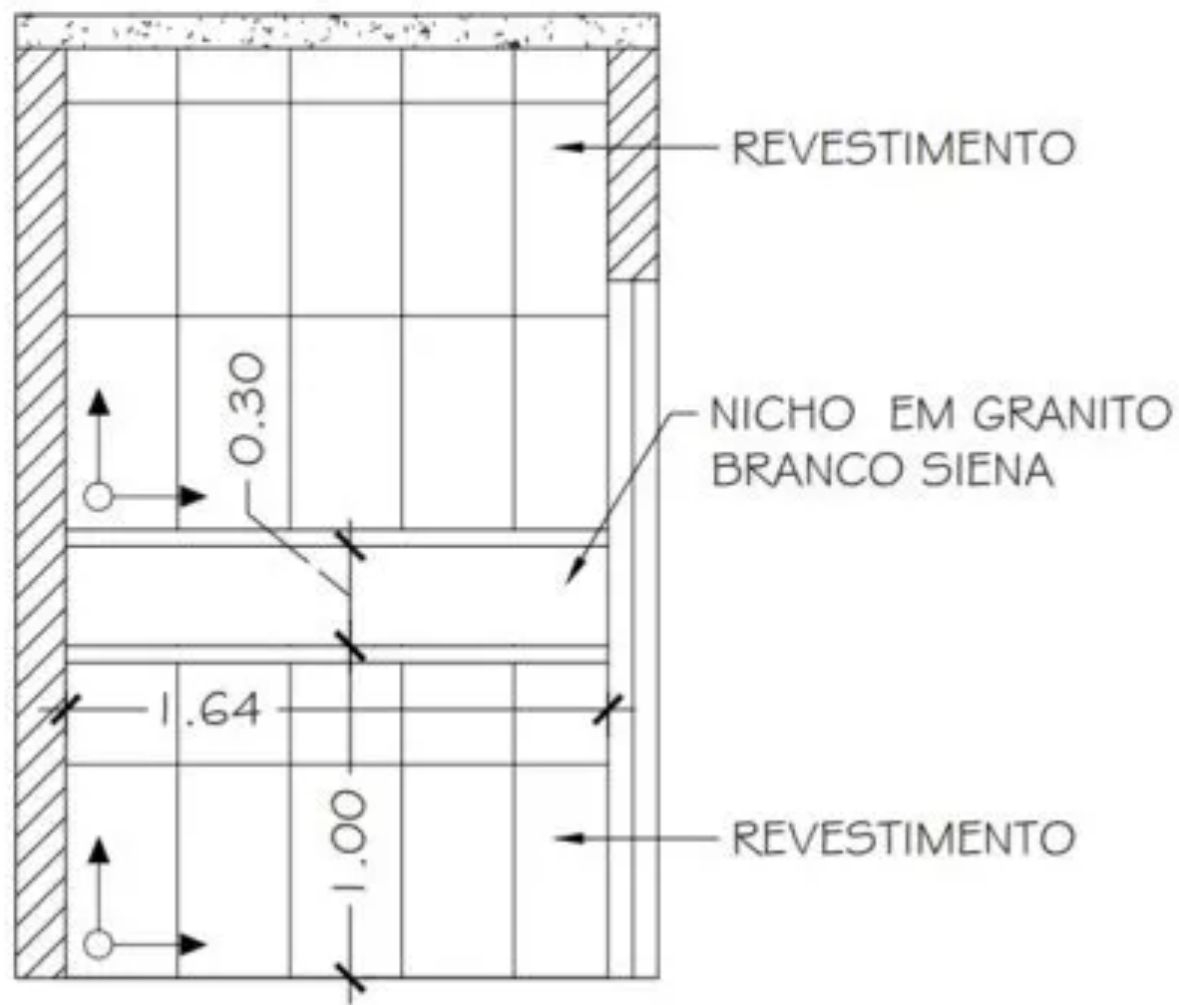


Transpasse

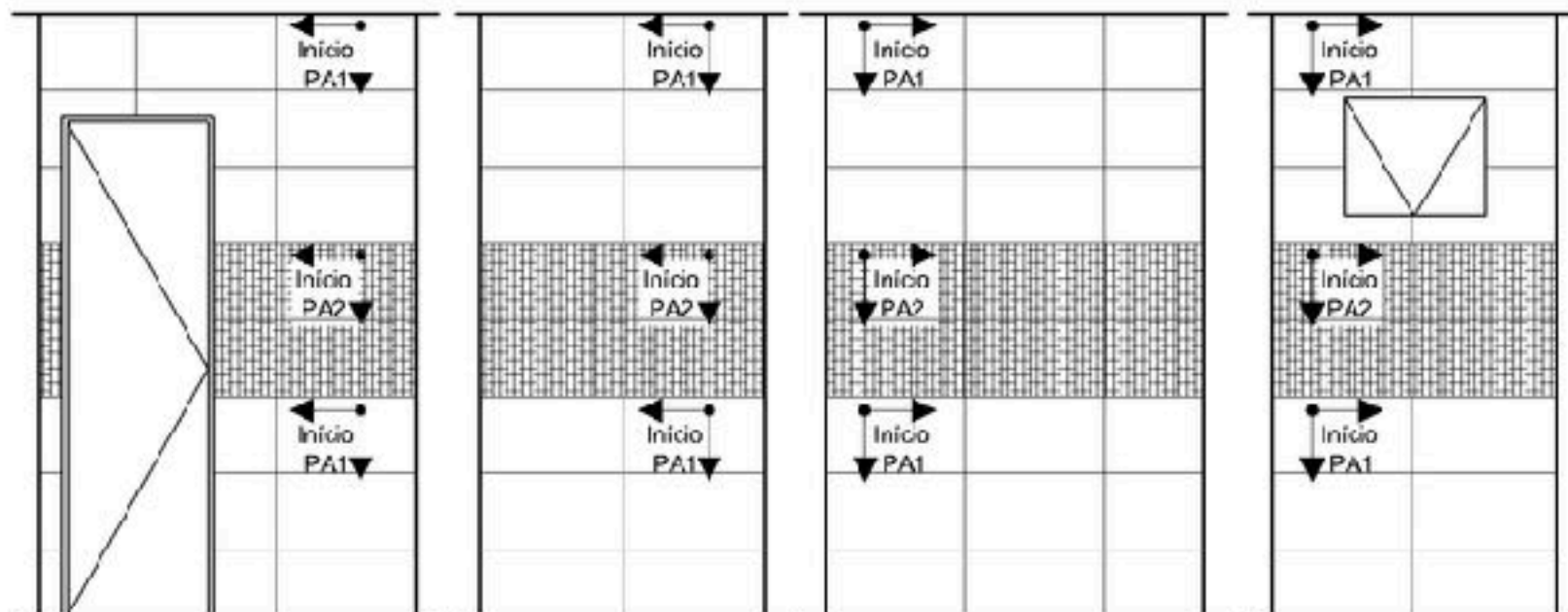


PLANTA DE PISO - PAGINAÇÃO 80 X 80 CM
ESC.: 1:50





CORTE AA



Pag. 01 - Lavabo

Esc.: 1/25

Pag. 02 - Lav.

Esc.: 1/25

Pag. 03 - Lavabo

Esc.: 1/25

Pag. 04 - Lavabo

Esc.: 1/25

LEGENDA:

PA1 - Revestimento Monte Bianco BR 32,5x59cm, Eliane. = 32m²

PA2 - Revestimento Risca Acqua BR 32,5x59cm, Eliane. = 4m²

PA3 - Mind the gap Bealles BR 10x20cm., Eliane. = 39m²

PA4 - Mind the gap Oasis BR 10x20cm., Eliane. = 6m²

PA5 - Pintura Acrílica Antibacteriana Acetinada na cor Branco Gelo, Suvinil.

PA 6 - A definir = 10.40m².