

## Formatando o texto

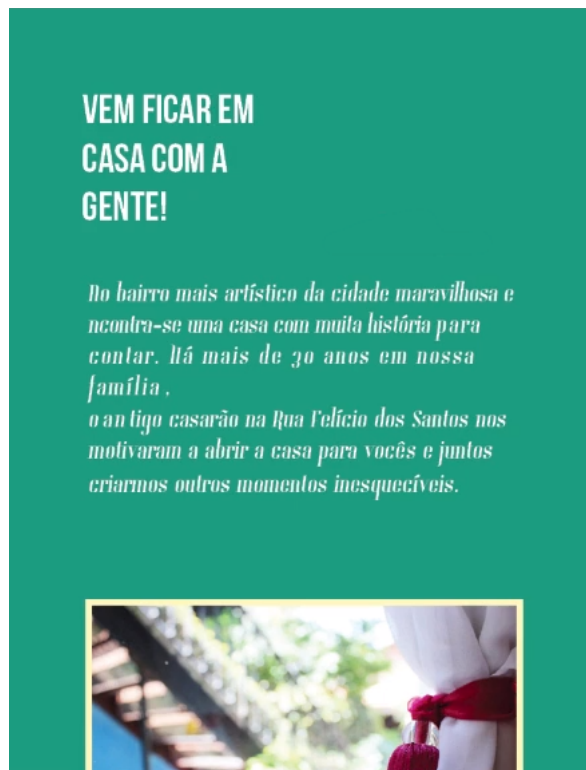
### Transcrição

Começaremos a configurar a família tipográfica, alterando as fontes do folder. Apesar de não ser uma receita ou regra, segue uma boa dica para evitar a confusão visual no leitor.

**Dica:** evite o uso de mais do que três tipos de fontes diferentes em um mesmo projeto.

Para o nosso projeto, utilizaremos três tipos de fontes distintas:

- um tipo para os títulos e para os gatilhos "Explore", "Conecte-se" e "Divirta-se";
- outro tipo para o texto da história do Hostel, enviado no Briefing;
- outro tipo para as demais informações.



Para mostrar uma espécie de respeito ao texto que o cliente fazia questão de inserir, que conta a história de sua família e o propósito do hostel, utilizaremos uma fonte específica. As demais informações terão a mesma fonte entre si, mas possuirão cores e tamanhos distintos, facilitando a navegação visual do leitor.

- Bar/Lounge;
- Eventos culturais;
- Shows;



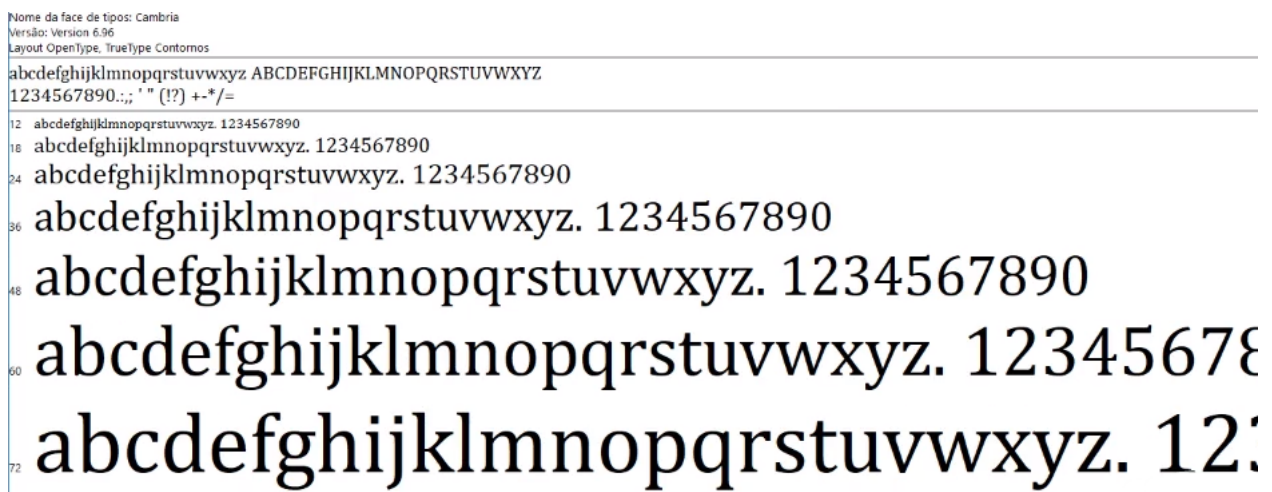
Antes de partirmos objetivamente para a configuração do texto, veremos rapidamente as famílias tipográficas escolhidas para o curso. Elas estão disponíveis para download no projeto.

A primeira fonte chama-se *Bebas Neue*, uma fonte sem serifa, ou seja, sem filamentos que dão continuidade ao caractere em seus pontos finais. Essa fonte foi escolhida por apresentar boa legibilidade.

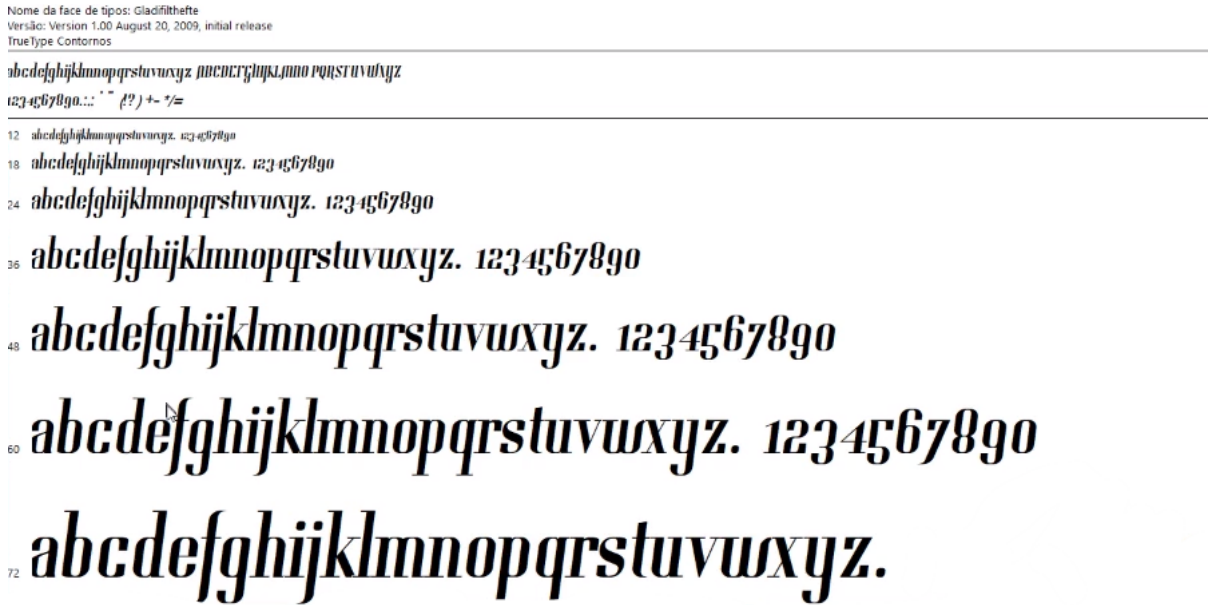
No momento de escolher a fonte, façam testes e usem a intuição também. Existem vários tipos de fontes que podemos adquirir gratuitamente pela internet. No painel de informações a mais neste capítulo do curso, discutiremos com mais profundidade a questão das fontes.



As outras fontes escolhidas foram a *Cambria*, serifada:

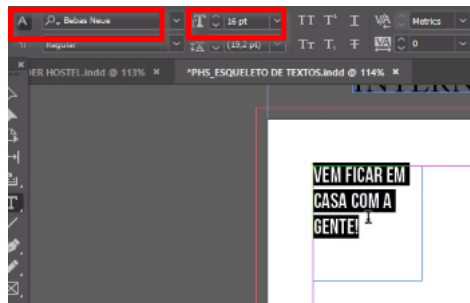


E por último, a *Gladifilthefte*, também serifada:

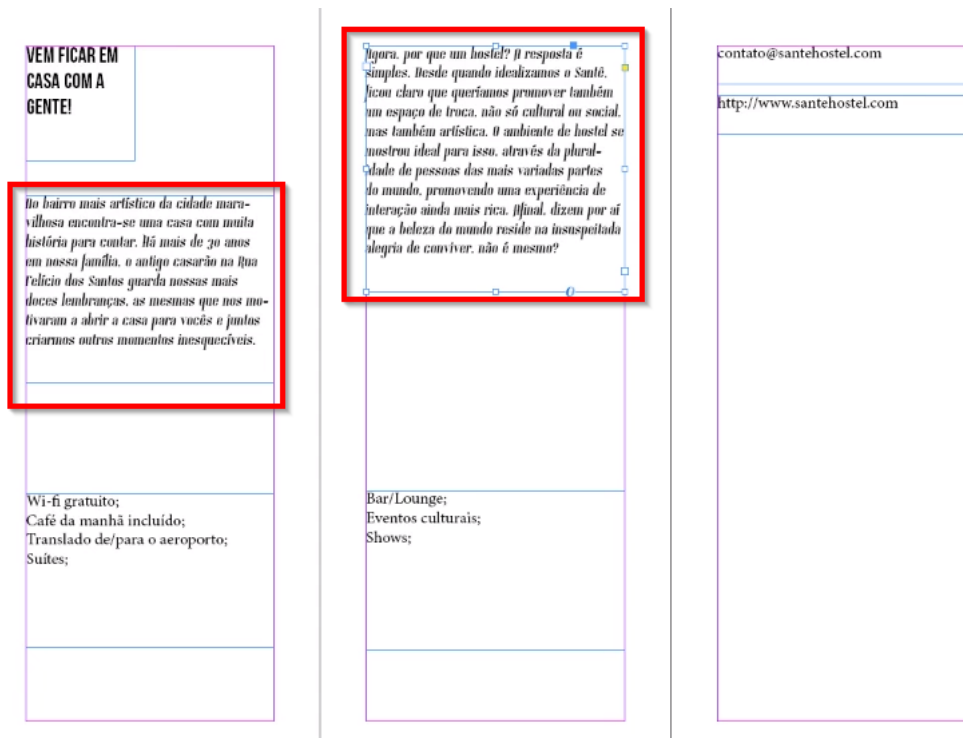


Para modificar as fontes de um determinado texto, acionamos clique duplo na caixa de texto e selecionamos todo o conteúdo. Para realizar a seleção completa, também podemos utilizar o atalho "Ctrl + A". Com o texto selecionado, iremos modificar suas propriedades, na parte superior da tela.

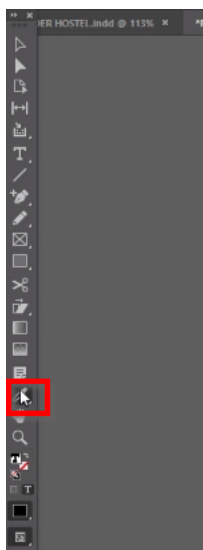
Selecionaremos o título e modificaremos a fonte para *Bebas Neue*, e tamanho para 16px .



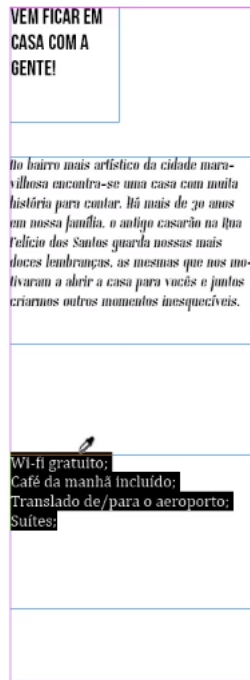
Para o texto abaixo, selecionaremos a fonte *Gladifilthefte* e faremos a mesma modificação para a segunda parte do texto do cliente.



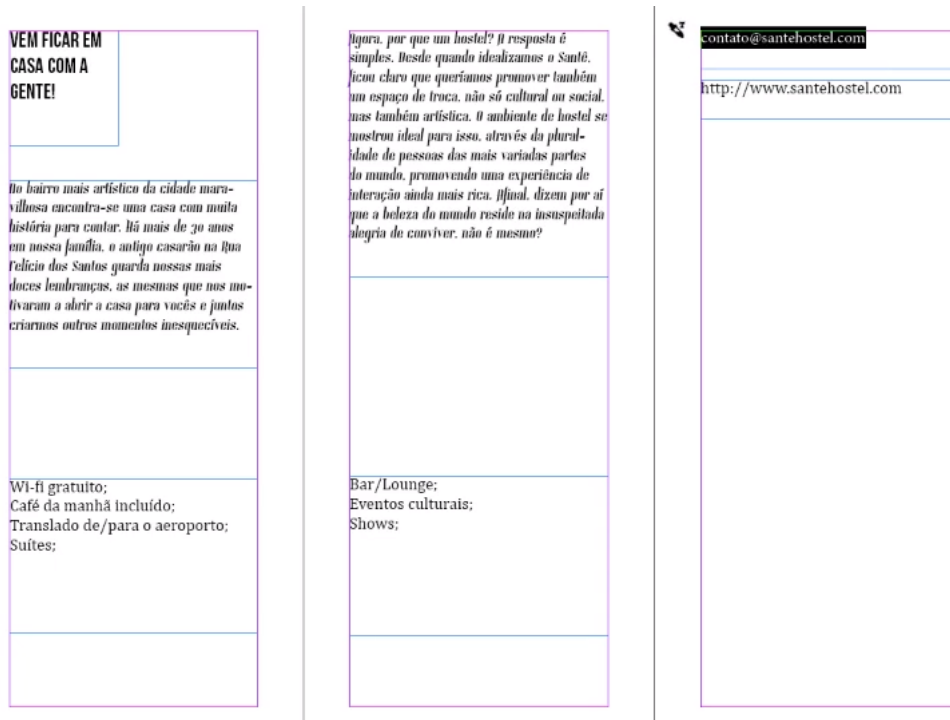
No entanto, não precisamos alterar manualmente cada box de texto. Podemos utilizar a ferramenta Conta-Gotas para copiar características de um texto e implementá-las em outro.



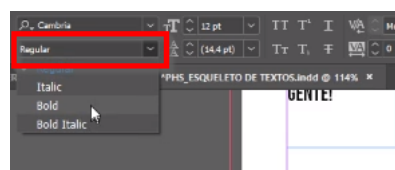
Modicaremos a fonte do texto que contem as informações adicionais para "Cambria". Em seguida, clicaremos sobre o texto modificado com a ferramenta conta-gotas habilitada.



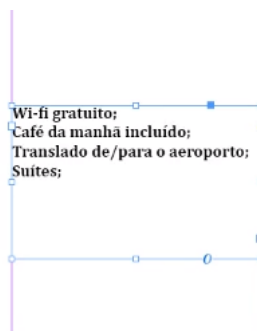
Com essa ferramenta, podemos emular as características do box de texto inicial, e faremos isso com os conteúdos que queremos que estejam na fonte *Cambria*. No caso, as informações adicionais e endereços do hostel.



Podemos, ainda, colocar trechos do texto em *bold* ou negrito. Basta selecionar o texto desejado e alterar suas propriedades no cabeçalho de ferramentas.



Faremos com que o texto de informações adicionais e o telefone de Whatsapp fiquem em negrito. Lembrando que podemos utilizar o Conta-Gotas para emular essa característica também.



Adiante, continuaremos os estudos! Lembrem-se de utilizar o fórum para discutir suas dúvidas e sugestões.