

DESCOMPLICA OB

OPÇÕES BINÁRIAS

PADRÕES DE CANDLESTICK



HISTÓRIA DO CANDLESTICKS

Olá tudo bem? Aqui é o Rick do descomplica, essa é nossa primeira apostila, então se prepare por que vai ter muito mais ainda. Nessa aqui vou falar um pouco sobre padrões de candlestick!

Um Pouco Sobre a história Do Candlesticks

Eu sei que esse assunto é um pouco chato porém é necessário! Então bora. A história do candlestick começou no século XVIII. A sua criação é atribuída a Honma Munehisa.

Ele desenvolveu esse método de análise para a negociação de contratos futuros de arroz, que era a maior riqueza do Japão na época. Basicamente, Honma fazia compras e vendas de cupons da commodity com base em quatro preços: início, final, máximo e mínimo.

Olha só que interessante. De acordo com lendas japonesas, ele teve sucesso em 100 trades consecutivos através dos candlesticks.

Depois quem aprimorou foi Steve Nison na década de 80. Ele aperfeiçoou a teoria de Honma até chegar à versão que conhecemos hoje e utilizamos.

Não demorou muito para ele perceber que, dependendo do formato dessas velas, das combinações entre elas, era fácil prever qual seria o próximo comportamento do preço.

Bora Para Próxima Pagina!



ESTRUTURA DE UM CANDLESTICK

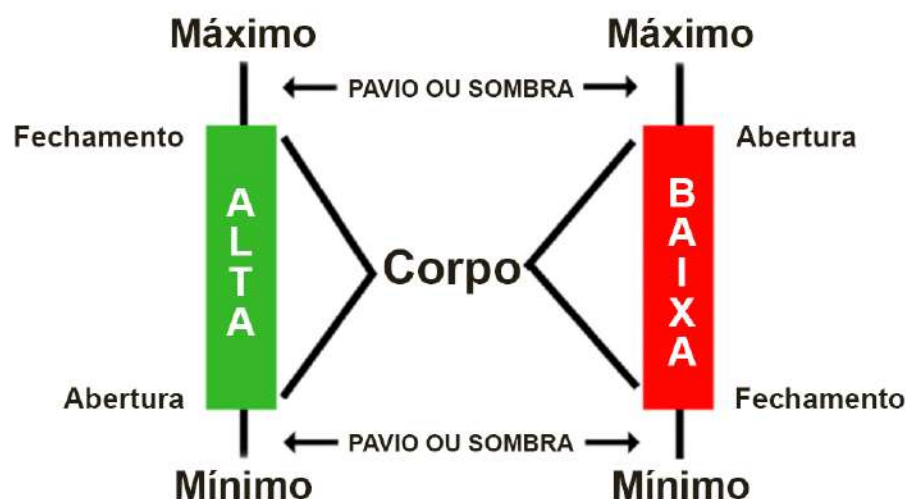
Eu gosto muito dos candlestick ou velas por que elas contêm muitas informações valiosas. Com essas informações você visualiza o gráfico de preços de um ativo. Ele mostra como o preço se moveu durante um período específico de tempo usando cores e quão longe o preço se moveu durante esse período.

Por exemplo, se você estiver usando um período de tempo de 5 minutos, uma vela mostrará a máxima, mínima, abertura e fechamento em um tempo de 5 minutos.

Como funciona o candlestick

É bem simples, ele é formado por um corpo e sombras. Já as suas extremidades inferior e superior são conhecidas como sombras ou pavio.

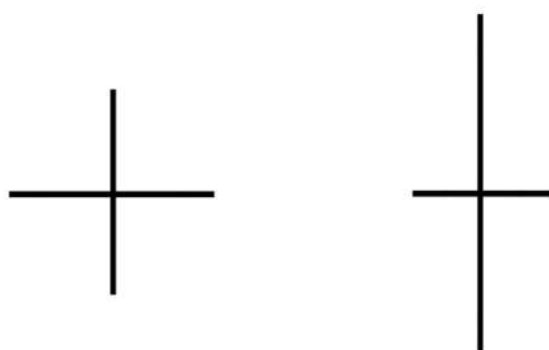
Vamos ao exemplo através de uma imagem!



PADRÕES DE CANDLESTICK

DOJI

O doji é padrão muito popular, o padrão doji geralmente tem um corpo pequeno ou quase nada! Ele também tem um pavio (sombra) longa formada na parte superior e inferior. Normalmente indica indecisão ou seja fortemente pode estar indicando que sua direção está mudando!



Doji Candlestick

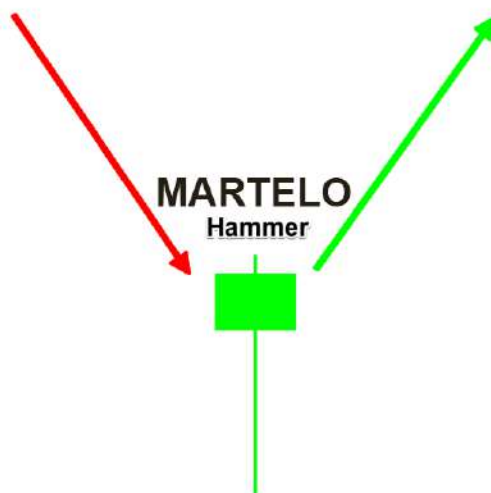
Vamos ao exemplo através de uma imagem!



PADRÕES DE CANDLESTICK

MARTELO (HAMMER)

O Padrão Martelo (Hammer) sinaliza uma possível reversão para alta. Após o preço fazer uma tendência de baixa ou micro tendência de baixa. Ele é formado por um pequeno corpo, um pavio longo na parte inferior e quase nada de pavio superior ou nada! Somente em fundos ok?



Vamos ao exemplo através de uma imagem!



PADRÕES DE CANDLESTICK

ESTRELA CADENTE (SHOOTING STAR)

O Padrão Estrela Cadente sinaliza uma possível reversão para baixa. Após o preço fazer uma tendência de alta ou micro tendência de alta. Ele é formado por um pequeno corpo, um pavio longo na parte superior e quase nada de pavio inferior ou nada! Somente em topos ok?



Vamos ao exemplo através de uma imagem!



PADRÕES DE CANDLESTICK

ESTRELA DA MANHÃ (MORNING STAR)

O Padrão Estrela Da Manhã sinaliza uma possível reversão para alta. O primeiro é um candle de baixa, o segundo é um doji ou um candle de corpo pequeno com ou sem sombras, e o terceiro é um candle de alta. Somente em fundos de mercado!



Vamos ao exemplo através de uma imagem!



PADRÕES DE CANDLESTICK

ESTRELA DA NOITE (EVENING STAR)

O Padrão Estrela Da Manhã sinaliza uma possível reversão para baixa. O primeiro é um candle de alta, o segundo é um doji ou um candle de corpo pequeno com ou sem sombras, e o terceiro é um candle de baixa. Somente em topos de mercado!



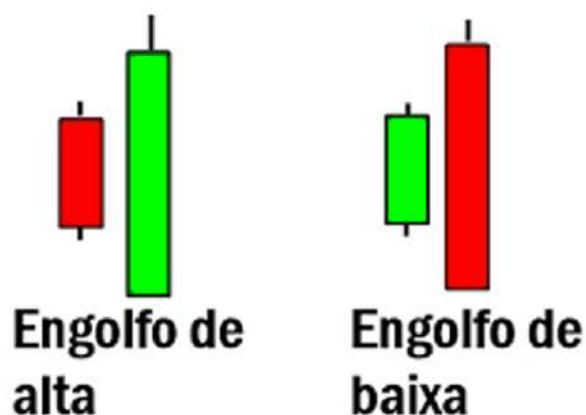
Vamos ao exemplo através de uma imagem!



PADRÕES DE CANDLESTICK

O PADRÃO ENGOLFO (ENGULFING PATTERN)

O engolfo é um padrão de confiabilidade considerável, mas claro que, como todos os padrões de candles, a confiabilidade sofre influências do momento. Engolfo é um padrão de reversão formado por dois candlesticks



Vamos ao exemplo através de uma imagem!

O PADRÃO ENGOLFO (ENGULFING PATTERN)

