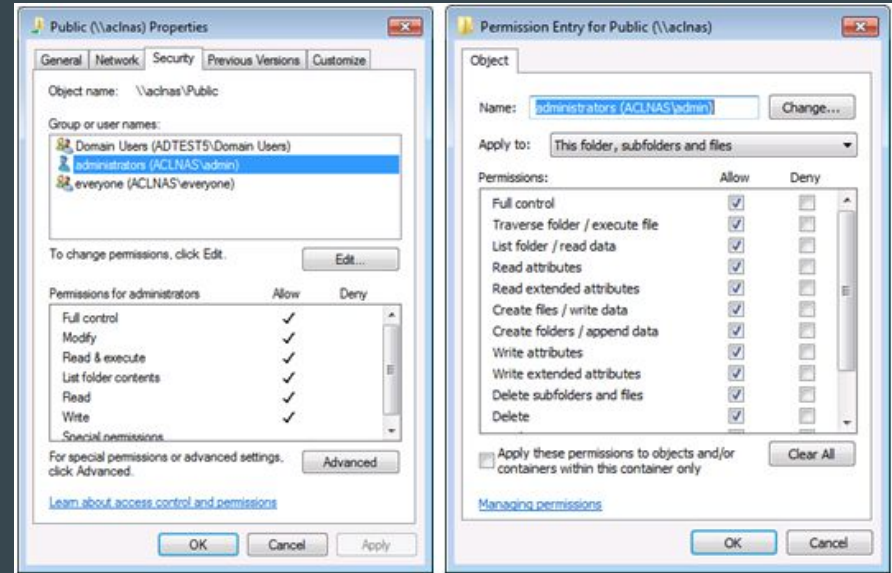


# Configurando um compartilhamento usando ACLs do Windows

# Definições

- As listas de controle de acesso ampliado (ACL) permitem que você defina permissões em compartilhamentos, arquivos e diretórios e aplicativos usando ACL e do Windows.



# Onde é suportada

- Membros do domínio
- Controladores de domínio do Active Directory (AD) (DC)
- Controlador de domínio primário
- Controladores de domínio adicional
- Hosts autônomos



O Samba não suporta o uso de ACLs POSIX em um DC.  
Você deve usar ACLs do Windows.

# Suporte ao sistema de arquivos

- O sistema de arquivos, no qual o compartilhamento será criado, deve suportar:
  - Espaços de nome de usuário e sistema `xattr`
  - listas de controle de acesso estendido (ACL).

# Samba Extended ACL Support

- Para criar um compartilhamento com suporte de lista de controle de acesso estendido (ACL), o serviço `smbd` deve ter sido criado com suporte a ACL habilitado.
- Um servidor de Samba que funciona como um controlador de domínio do Active Directory (AD), é sempre habilitado com suporte de ACL estendido.

# PULO DO GATO 1

- Para verificar se o Samba foi criado com suporte ACL, digite:

```
smbd -b | grep HAVE_LIBACL  
  
HAVE_LIBACL
```

- Se nenhuma saída for exibida:
  - O Samba foi compilado usando o parâmetro `--with-acl-support=no`.
  - O script `./configure` Samba não pôde localizar as bibliotecas necessárias para suporte ACL



# Ativar suporte de ACL estendido no arquivo smb.conf

- Para configurar compartilhamentos usando listas de controle de acesso estendido (ACL), você deve habilitar o suporte no arquivo smb.conf.
- Para ativar o suporte de ACL estendido globalmente, adicione as seguintes configurações à seção [global] do seu arquivo smb.conf:

```
vfs objects = acl_xattr  
map acl inherit = yes  
store dos attributes = yes
```



## PULO DO GATO 2

- Em um controlador de domínio Samba Active Directory (AD), o suporte de ACL estendido é ativado automaticamente globalmente. Você não deve habilitar o suporte manualmente.
- Alternativamente, para ativar o suporte a ACL estendido apenas para um compartilhamento específico, adicione os parâmetros à seção do compartilhamento.



# Concedendo o Privilégio SeDiskOperatorPrivilege

- Somente usuários e grupos com o privilégio SeDiskOperatorPrivilege concedido podem configurar permissões de compartilhamento.
- Para conceder o privilégio ao grupo Domain Admins, digite:

```
net rpc rights grant "DOMINIO\Domain Admins" SeDiskOperatorPrivilege -U  
"DOMINIO\administrator"
```

```
Enter SAMDOM\administrator's password:
```

```
Successfully granted rights.
```

- Para listar todos os usuários e grupos com o privilégio SeDiskOperatorPrivilege concedido, digite:

```
# net rpc rights list privileges SeDiskOperatorPrivilege -U  
"DOMINIO\administrator"
```

Enter administrator's password:

SeDiskOperatorPrivilege:

BUILTIN\Administrators

SAMDOM\Domain Admins



Você precisa conceder o privilégio SeDiskOperatorPrivilege no servidor Samba que contém o compartilhamento.

# Adicionando um compartilhamento

- Para compartilhar o diretório `/srv/samba/Demo/` usando o nome do compartilhamento `Demo`:
- Como usuário `root`, crie o diretório:

```
mkdir -p /srv/samba/Demo/
```

- Para permitir que administradores do domínio tenha permissões para gerenciar compartilhamentos no Windows, conceda `Full control( rwx)` para o usuário ou grupo que você concedeu o privilégio `SeDiskOperatorPrivilege`. Por exemplo:

```
chown root:"Domain Admins" /srv/samba/Demo/  
chmod 0770 /srv/samba/Demo/
```

- Adicione a definição [Demo] de compartilhamento ao seu arquivo smb.conf:

```
[Demo]
```

```
path = /srv/samba/Demo/
```

```
read only = no
```

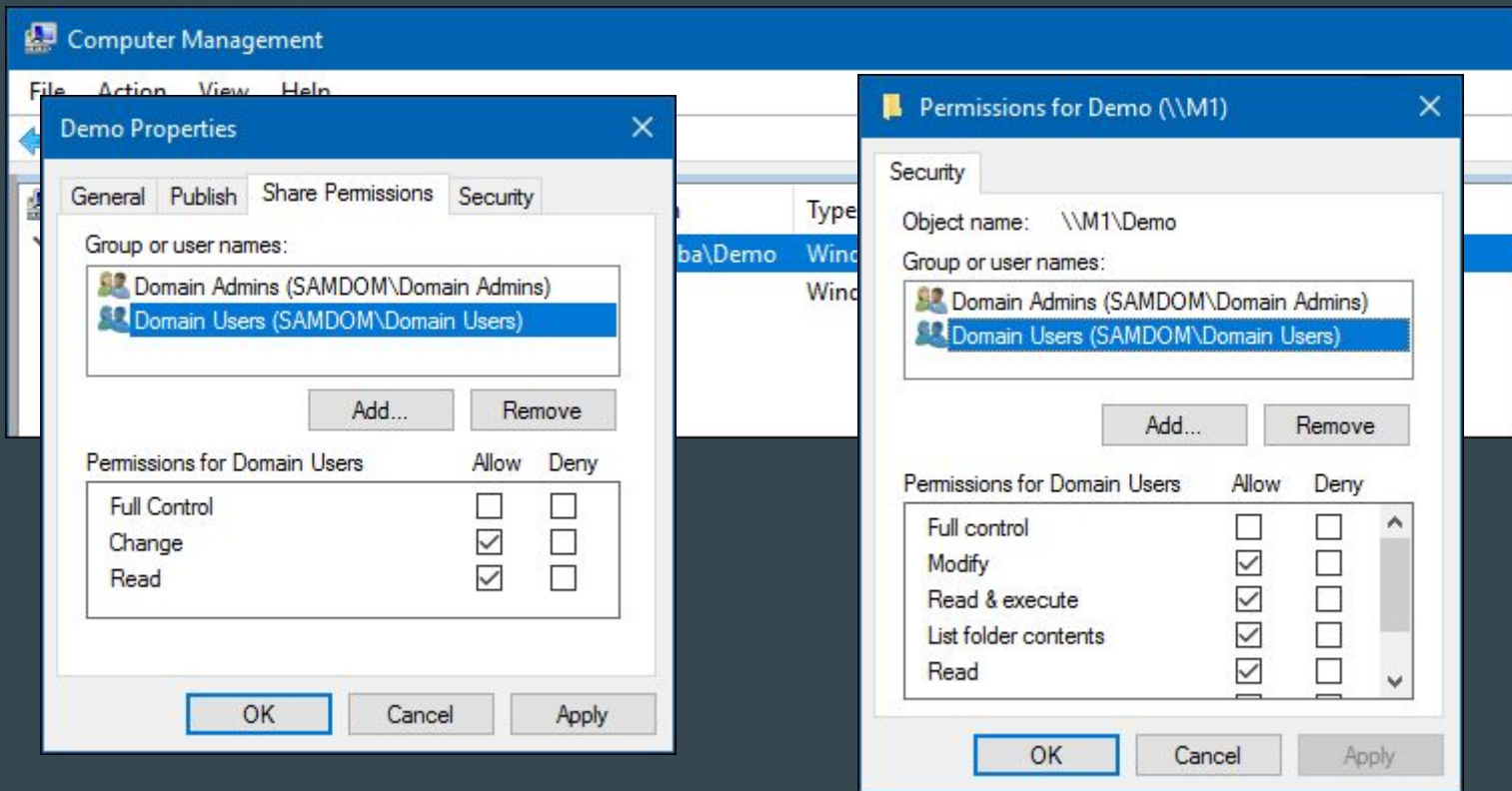
- Outras configurações específicas do compartilhamento e permissões do sistema de arquivos são definidas usando os utilitários do Windows RSAT.
- Recarregue a configuração do Samba:

```
smbcontrol all reload-config
```



Não configure parâmetros de compartilhamento adicionais, como `force user`. Adicioná-los à definição de compartilhamento pode impedir que você configure ou use o compartilhamento.

# Use Windows para gerenciar





# Prática

...