



A arte do crochê

Grau de dificuldade: médio

Tamanho: 44 x 68 cm (tapete),
52 x 58 cm (tapete do vaso) e 41
x 52 cm (capa do vaso)

Materiais utilizados: 2 rolos do
barbante Corrente espessura 4/6
(671 m), na cor cru; 1 novelo
de barbante Barroco Multicolor,
da Círculo, espessura 4/6 (400
g) em cada uma das cores: rosa/
lilás (9954) e verde (9385); agulha
para crochê 4,0 mm.

Pontos e abreviaturas

utilizados: correntinha (corr.),
ponto baixíssimo (p.bx.),
ponto baixo (p.b.), ponto alto
(p.a.) e picô (3 correntinhas, 1
ponto baixíssimo lançando a 1ª
correntinha).

Como fazer: quadros de flores

– com o fio Barroco, faça 6
correntinhas, 1 ponto baixíssimo
lançando a 1ª correntinha para
fechar o anel, trabalhe ao redor
acompanhando a parte 1 do
diagrama 1. Trabalhe as pétalas ao
redor, acompanhando a parte 2
do diagrama 1 e arremate. Cada
pétala é formada por 2 carreiras
com 4 pontos altos trabalhadas
individualmente. Com o fio verde,

trabalhe ao redor das pétalas
acompanhando a parte 3 do
diagrama 1. Trabalhe lançando as
correntinhas atrás das pétalas.
Faça 7 peças unindo-as com
ponto baixo durante a confecção
da última carreira. Distribua as
peças de acordo com o esquema
para formar os tapetes e a capa
do vaso.

Tapete – com o barbante cru,
trabalhe ao redor da faixa de
flores, acompanhando o diagrama
2 em carreiras circulares. Após
concluir a 8ª carreira, arremate.
Com o fio Barroco rosa/lilás,
trabalhe a 9ª carreira do diagrama
2 para o acabamento.

Tapete do vaso – com o barbante
cru, trabalhe ao redor da faixa de
flores, acompanhando o diagrama
3, partes A e B, em carreiras
circulares. Após concluir a parte
A, arremate. Trabalhe a parte B
para formar a outra ponta. Com
o fio Barroco rosa/lilás, trabalhe
a parte C do diagrama 3 para o
acabamento.

Capa do vaso – com o barbante
cru, trabalhe ao redor da faixa de
flores, acompanhando o diagrama
4 parte A. Com o fio Barroco
rosa/lilás, trabalhe a parte B do
diagrama 4 para o acabamento.
Para as costas, com o barbante

cru, faça 51 correntinhas, 1 ponto
alto lançando a 6ª correntinha
a contar da agulha e trabalhe
acompanhando o diagrama 5.
Sobreponha frente e costas com
o fio Barroco rosa/lilás, trabalhe
o acabamento acompanhando
a parte B do diagrama 4. Com 2
fios do barbante cru juntos, faça 2
cordões de correntinhas com 35
cm de comprimento e prenda-os
na borda das costas.

Amostra: quadrado de 5 x 5 cm
(agulha para crochê 4,0 mm) =
8 pontos x 3 carreiras, medidos
sobre pontos altos.

Diagramas 1 a 5	
o	corr.
+	p.b.
•	p.bx.
↑	p.a.
⊗	picô
▶	início do trabalho
◀	fim do trabalho

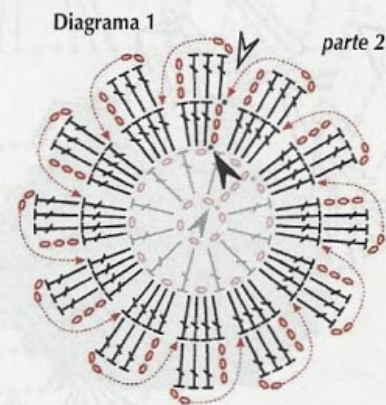


Diagrama 2

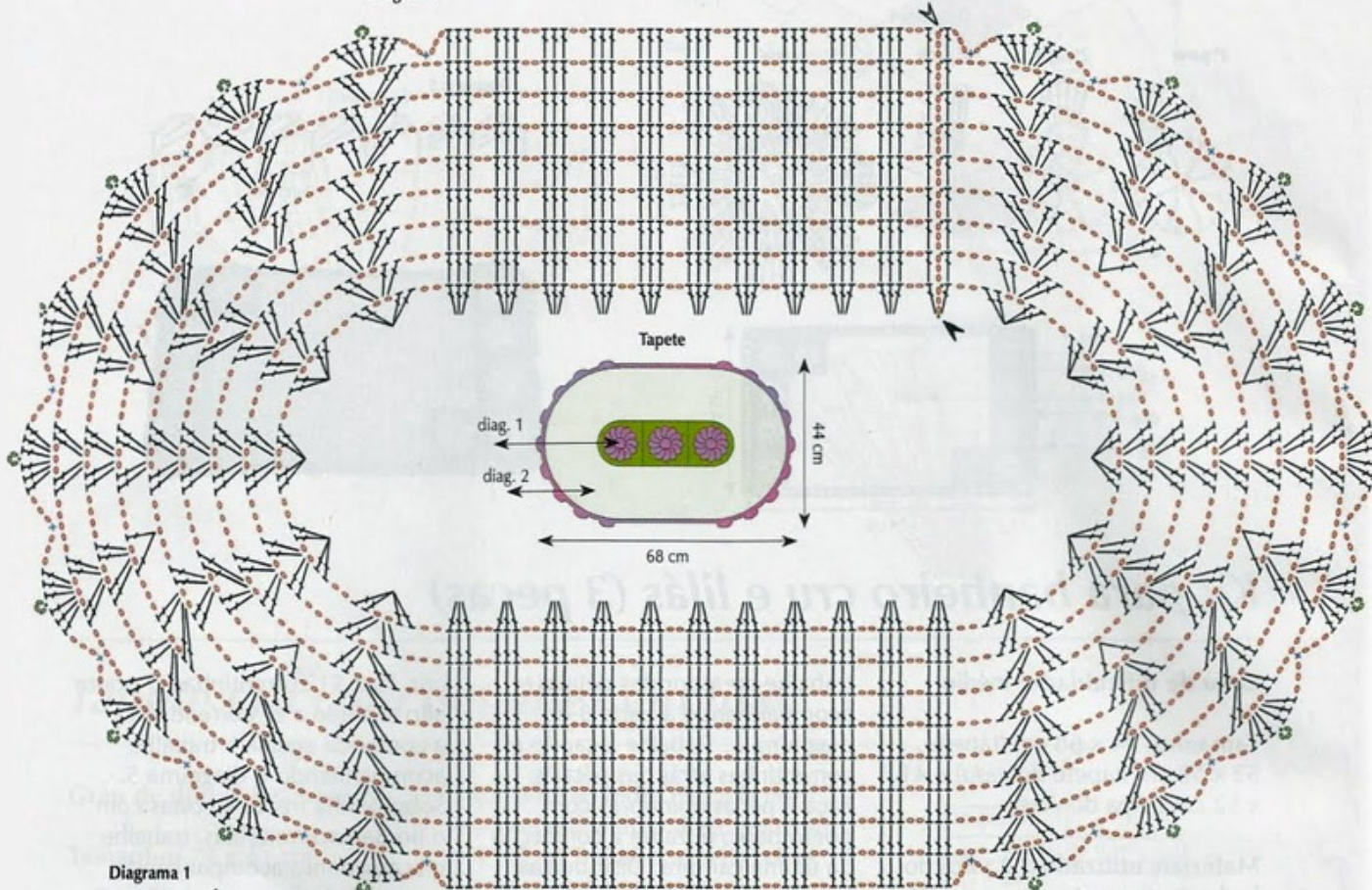
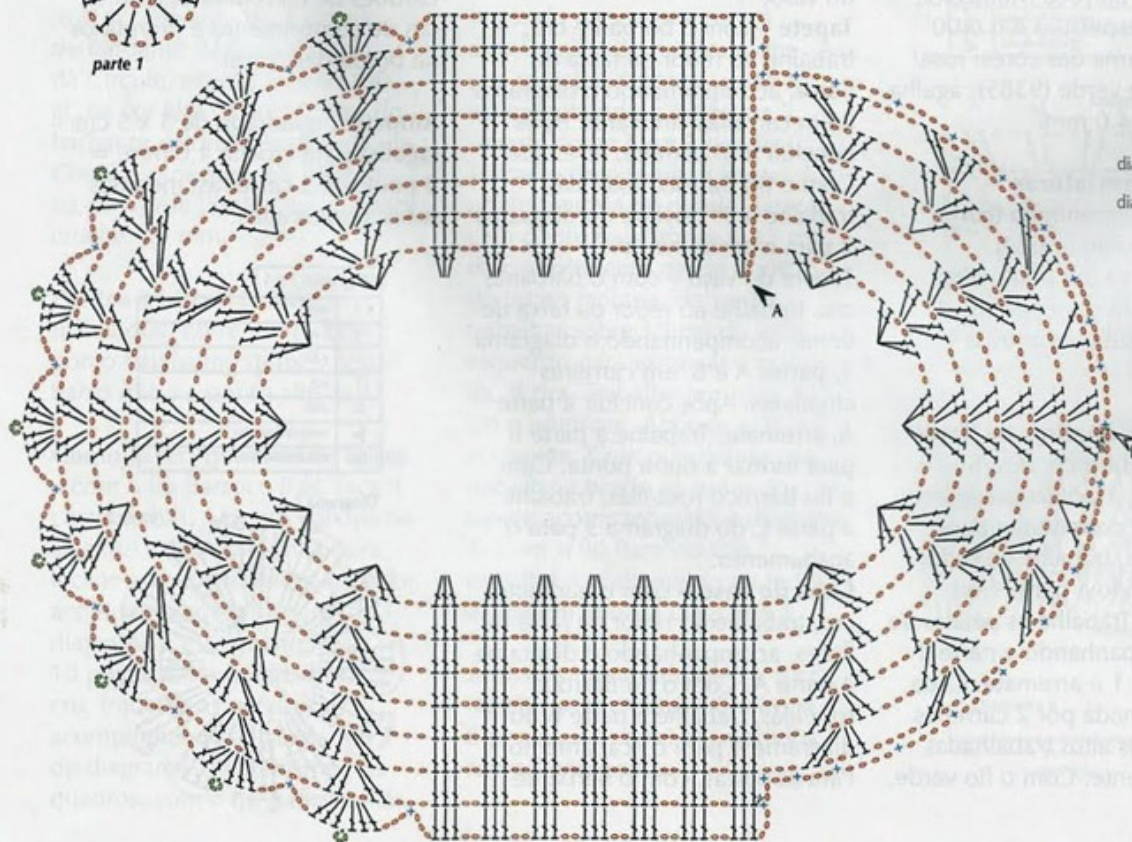


Diagrama 1

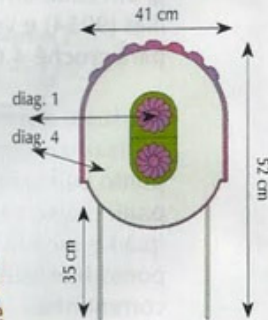


Diagrama 4

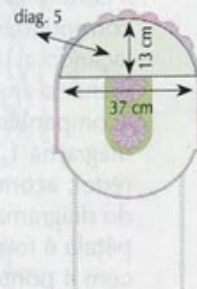


Capas do vaso

Frente



Costas



A arte do crochê

Diagrama 3

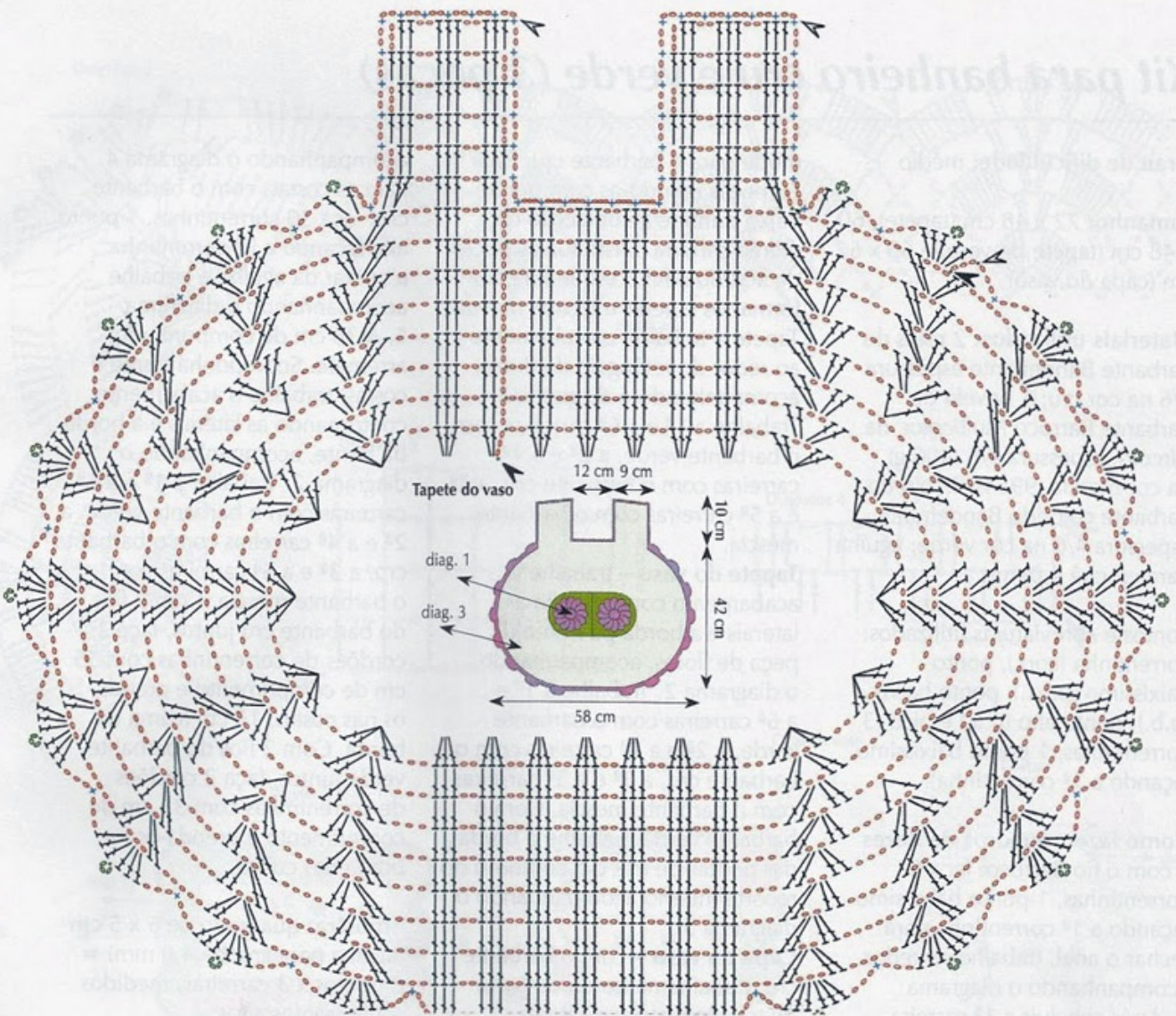


Diagrama 5

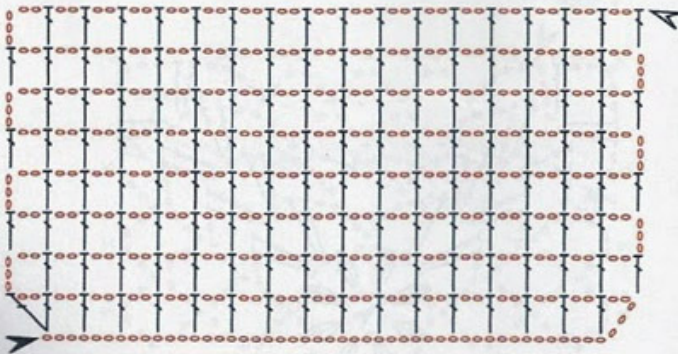


Diagrama 1

parte 3

