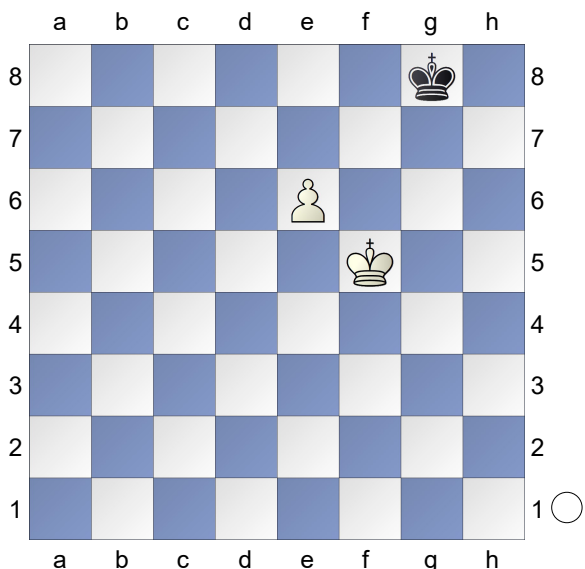


□ Exercício 1

■ Brancas Jogam

[WIM Alboredo Julia]



Dentre as 3 possibilidades mencionadas 1.Re5; 1.Rf6; 1.Rg6 Duas delas ganham a partida. **1.Kg6!** Utilizando o conceito de Oposição, abordado na aula 1 deste módulo.

[1.Ke5! também é suficiente para ganhar Kf8 2.Kd6 Ke8 3.e7 Kf7 4.Kd7+-]

[1.Kf6?? Kf8 2.e7+ Ke8 3.Ke6=]

1...Kf8 2.Kf6 Ke8 3.e7 Kd7 4.Kf7+-

□ Exercício 2

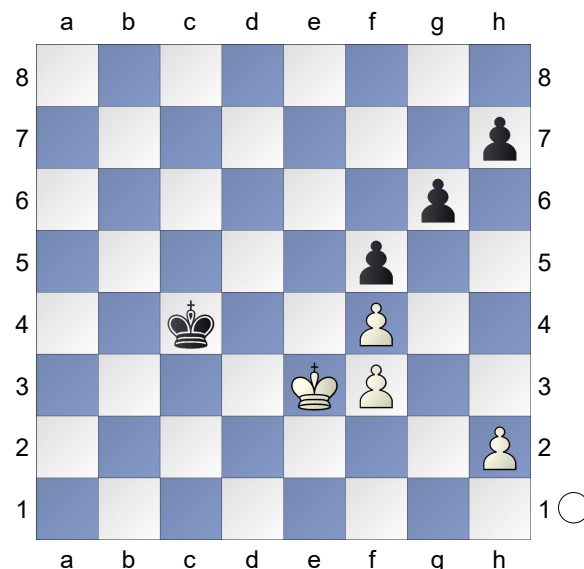
■ Brancas Jogam

[WIM Alboredo Julia]

(Diagram)

O conceito mais importante para observamos nesta posição é a oposição. Qualquer lance mais calmo como 1. h4 ou 1.h3 as pretas vencem a partida pois conquistam a oposição.

1.Ke2! Neste caso a oposição em diagonal é correta, mas o mais importante é impedir a infiltração do rei inimigo. Obs: com relação a oposição



em diagonal, é muito importante tomar cuidado com este tipo de recurso defensivo, pois são poucos os casos em que ele funciona, já que muitas vezes o Rei inimigo pode rodear o seu Rei conquistando a oposição. Sempre que possível, priorize a oposição frontal ou lateral.

[1.h4?? Kc3 2.Kf2 Kd2+-]

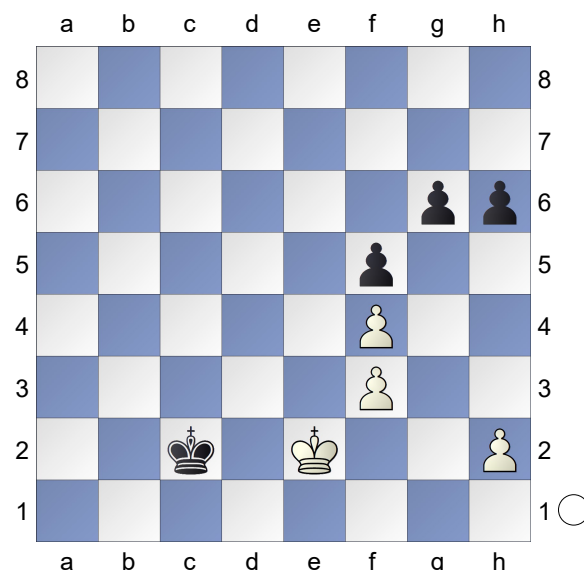
[1.Kf2?? Kd3+-]

[1.h3?? Kc3 2.h4 h5 3.Ke2 Kc2 4.Ke3 Kd1+-]

1...Kc3 2.Ke3!

[2.Ke1? Kd3 3.Kf2 Kd2+-]

2...Kc2 3.Ke2! h6



Aqui é muito importante tomar cuidado com os tempos, pois as pretas estão tentando fazer com que as brancas

percam a oposição. **4.h3!**

[4.h4?? h5-+ e as pretas venceriam, pois agora as brancas são obrigadas a deixar a casa e2 com o Rei.]

4...Kc3 5.Ke3 Kc4 6.Ke2 Kd4 7.Kd2!

[7.Kf2?? Este é um dos casos em que a oposição em diagonal não funciona. Kd3 8.Kg3 Ke3 9.Kh4 buscando temas de afogamento. h5 (9...Kxf3??=; 9...Kxf4??=) 10.Kg3 (10.Kg5 Kxf3 11.Kxg6 Kxf4 12.Kxh5 Kg3-+) 10...Ke2 11.h4 (11.Kg2 h4) 11...Kf1!-+ (11...Ke3)]

7...g5 8.fxg5 hxg5 9.f4!= gxf4

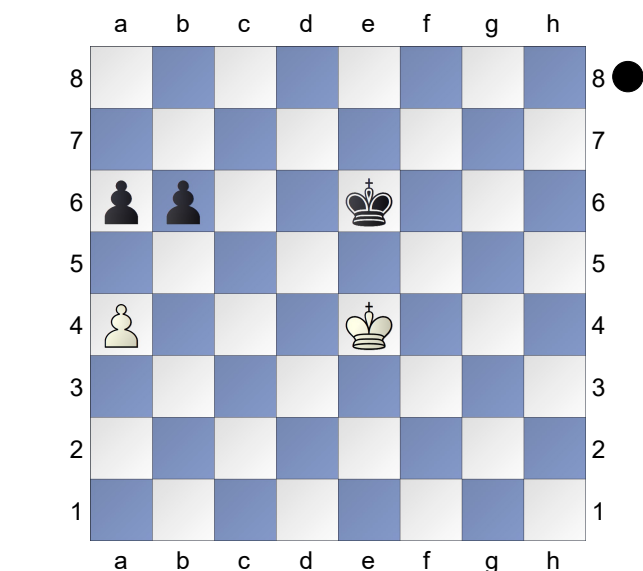
[9...g4 10.hxg4 fxg4 11.Ke2 Ke4 12.Kf2 Kxf4 13.Kg2=]

10.Ke2 Ke4 11.h4 f3+ 12.Kf2 Kf4 13.h5 Kg5 14.Kxf3 Kxh5 15.Kf4=

□ Exercício 3

■ Brancas Jogam

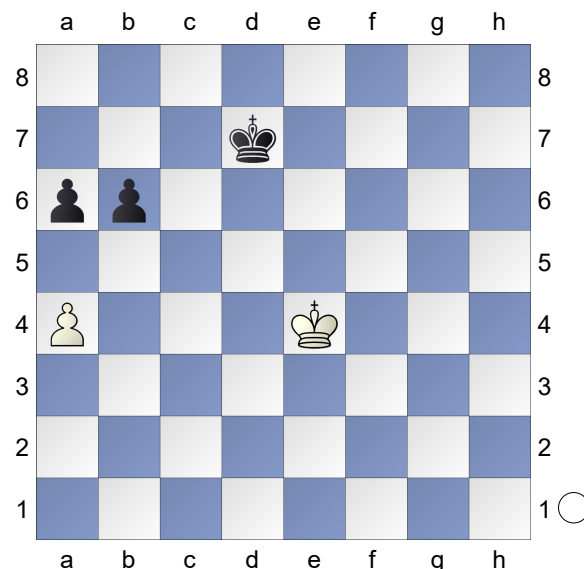
[WIM Alboreda Julia]



6...Kd7!?

(Diagram)

Utilizando os conceitos de oposição a distância, as Brancas conseguem



empatar a partida. **7.Kd3!** Mantendo o número ímpar de casas, caracterizando a oposição a distância.

[7.Kd5?? Neste caso, a oposição básica perderia. Kc7! e as Brancas não conseguem dar continuidade na oposição, perdendo a partida. 8.Kd4 Kd6 9.Kc4 Ke5-+ 10.Kd3 Kd5 11.Kc3 Kc5 12.Kb3 Kd4 13.Kb4 Kd3 14.a5 b5 15.Kc5 Kc3 16.Kb6 b4 17.Kxa6 b3 18.Kb7 b2 19.a6 b1Q+-+]

7...Kc7 8.Kc3! Kd8 9.Kd2! Ke7

10.Ke3 Ke6 11.Ke4=

□ Resposta Exercício 4 & 5

■ Brancas Jogam

[WIM Alboreda Julia]

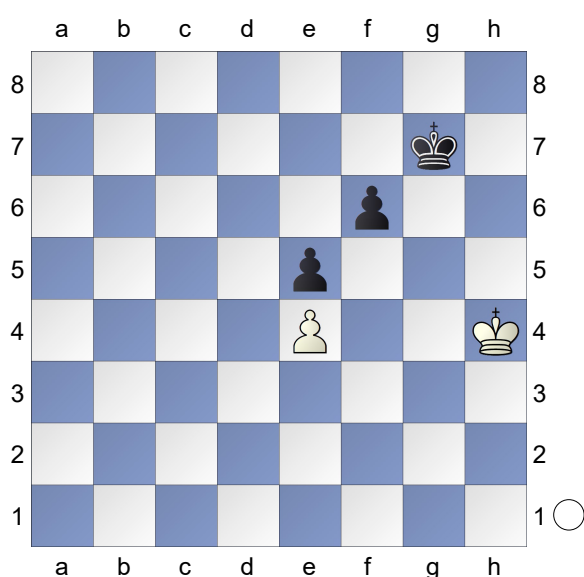
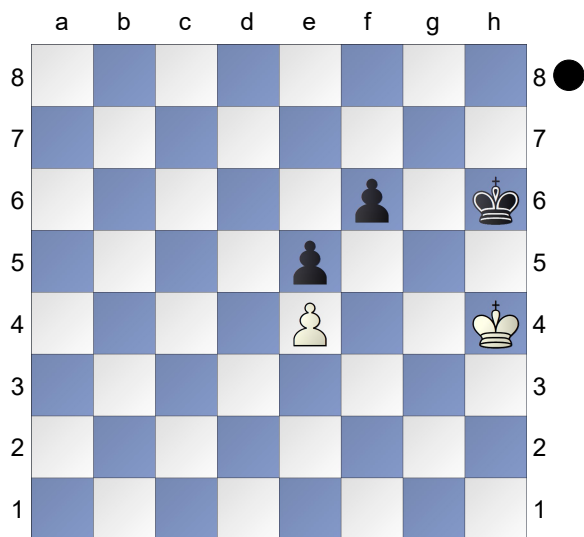
(Diagram)

2...Kg7

(Diagram)

Utilizando os conceitos de oposição a distância, as Brancas conseguem empatar a partida. **3.Kg3!**

[3.Kh5?? Kh7 4.Kg4 Kg6 5.Kf3



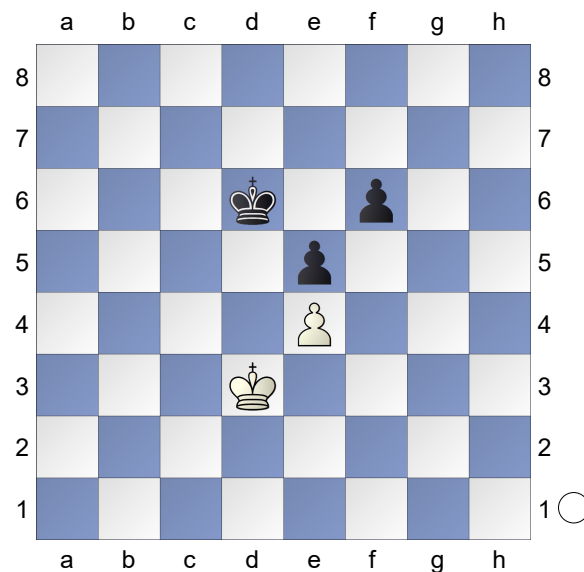
Kh5!-+]

3...Kf8 4.Kf2! sempre mantendo o número ímpar de casas, seguindo o conceito de oposição a distância.
4...Ke7 5.Ke2 Ke8 6.Ke3 Kd7 7.Kd3 Kd6

(Diagram)

Este é o momento mais crítico da Partida entre GM Alireza Firouzja vs GM Magnus Carlsen. Esta partida ficou muito famosa pelo erro grave do jogador naturalizado francês que com poucos segundos no relógio não jogou o melhor e único lance da posição para salvar a partida. **8.Kd2!**

[8.Kc3?? Alireza acabou jogando



Rc3?? Perdendo a partida. Kc5-+]
8...Kc6 9.Kc2! Kb6 10.Kb2!

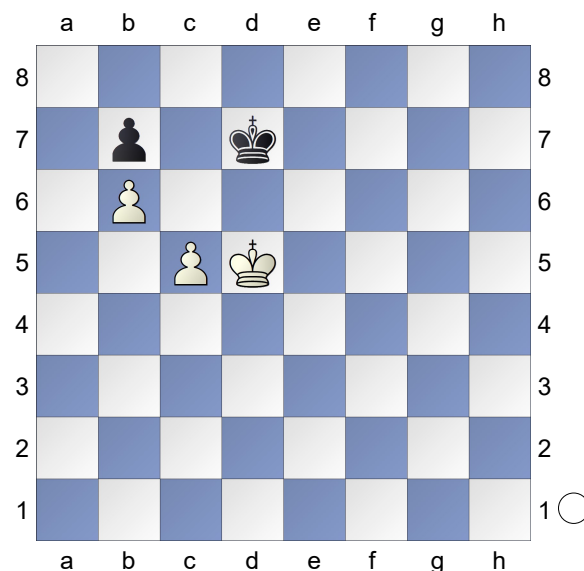
□ Exercício 6

■ Brancas Jogam

Triangulação

[Alboreda Julia]

2023



Para resolver este exercício, é importante utilizar o conceito de triangulação: Gostaríamos que em determinada posição fosse vez do nosso adversário, então utilizamos este conceito para "perder" um tempo e então realizar este objetivo. Na posição do diagrama, se fosse vez das

Pretas, ganharíamos a partida, pois elas sairiam da oposição. Logo, utilizaremos a triangulação para fazer com que isso aconteça. **1.Ke5**

[1.c6+ Kc8 empata. (1...bxc6+ 2.Kc5 Kc8 3.Kxc6 Kb8 4.b7 Ka7 5.Kc7) 2.cxb7+ (2.c7= Kd7 3.Kc5 Kc8 4.Kd5 Kd7 5.Ke5 Ke7=) 2...Kxb7= 3.Kc5 Kb8 4.Kc6 Kc8 5.b7+ Kb8 6.Kb6=]

1...Kc6 2.Kd4 Kd7 3.Kd5

Agora temos a exata posição, sendo vez das pretas. **3...Kc8 4.Kd6 Kb8**

5.Kd7 Ka8 6.c6 bxc6 7.Kxc6

[7.Kc7 também serve.]

7...Kb8 8.b7 Ka7 9.Kc7 Ka6 10.b8Q

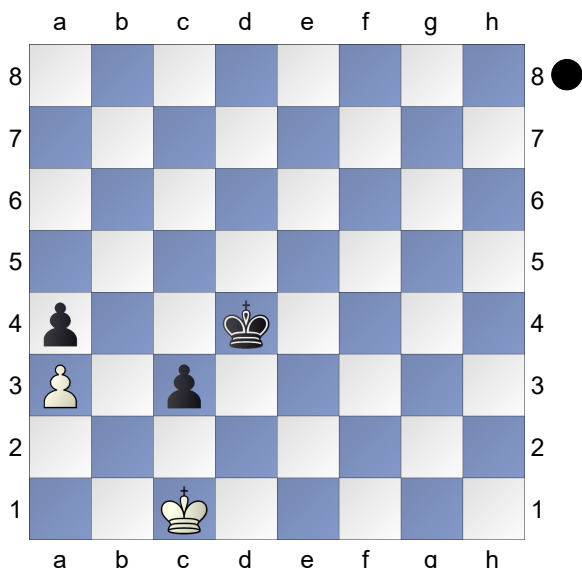
Ka5 11.Kc6 Ka4 12.Kc5 Ka3

13.Kc4 Ka2 14.Kc3 Ka1 15.Qb2#

□ Exercício 7

■ Pretas Jogam

[WIM Alboreda Julia]



Para resolver este exercício, é importante utilizar o conceito de triangulação: Gostaríamos que em determinada posição fosse vez do nosso adversário, então utilizamos este conceito para "perder" um tempo e então realizar este objetivo. Na

posição do diagrama, se fosse vez das Brancas, ganharíamos a partida.

1...Kd5!

[1...Kc4 2.Kc2]

2.Kd1 Kc5! 3.Kc1 Kd4 chegamos na mesma posição sendo vez das

Brancas. **4.Kc2 Kc4! 5.Kc1 Kb3**

6.Kb1 Kxa3 7.Kc2 Kb4 8.Kc1 Kb3

9.Kb1 c2+ 10.Kc1 a3-+