

Decoração de Interiores

Módulo VII - Aula 02

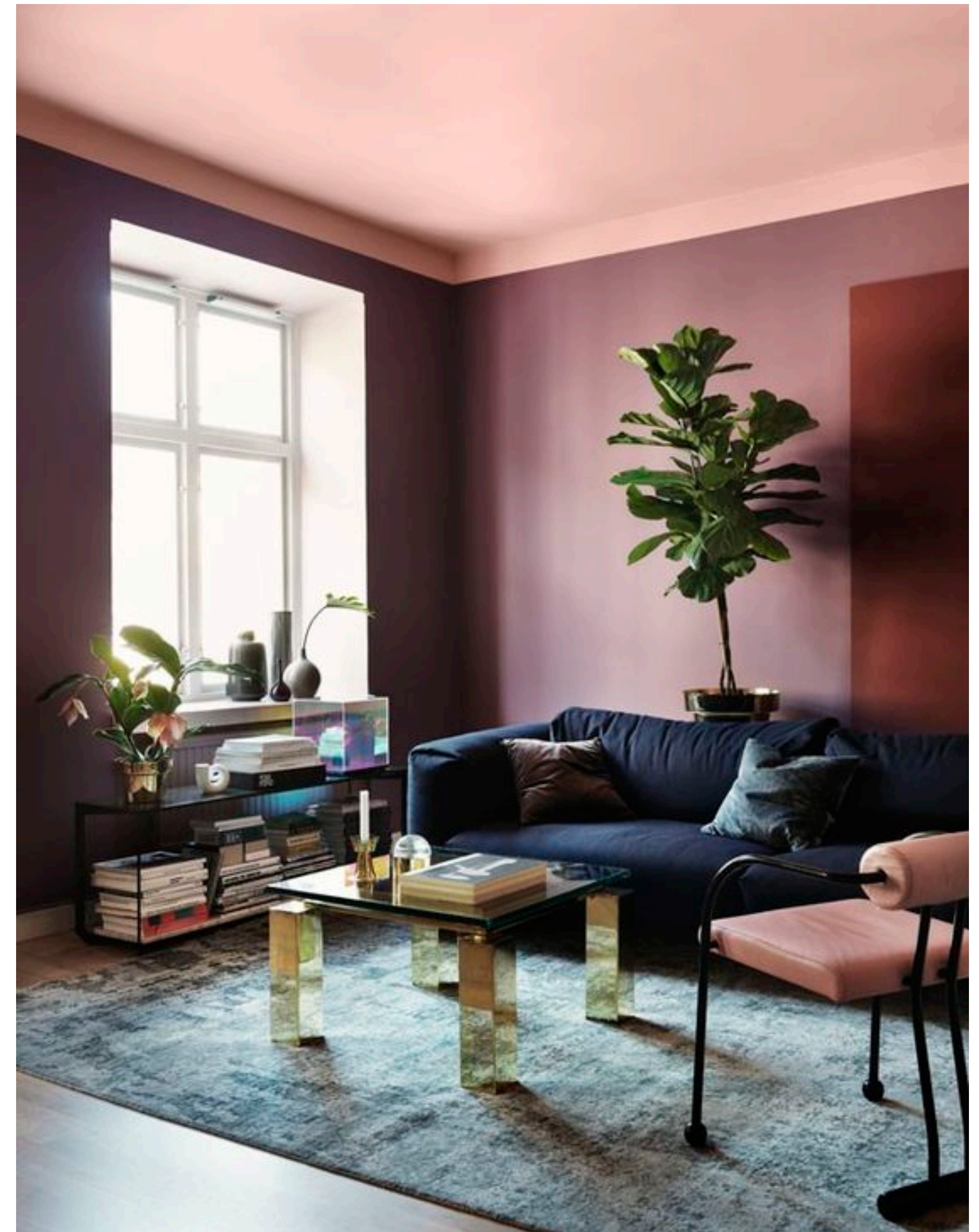
2

aula 04

O uso da cor em projetos - parte 2

Psicologia da cor

- psicologia das cores: "o estudo dos matizes como um fator determinante do comportamento humano". As cores de um ambiente podem afetar o humor, o estado de espírito e a disposição geral de uma pessoa;
- a maneira como a cor afeta nossa constituição mental e emocional remonta aos antigos egípcios que estudavam os efeitos da cor no humor e usavam para obter benefícios holísticos.



Psicologia da cor



Psicologia da cor



Psicologia da cor



Psicologia da cor



Psicologia da cor



Psicologia da cor



Psicologia da cor



O uso da cor em projetos

Avaliar:

- a forma do espaço;
- a(s) função(ções) do espaço;
- a qualidade da luz - qualidade e intensidade da luz solar que o espaço recebe - as cores assumem qualidades individuais em diferentes climas, devido aos vários níveis e qualidades da luz solar;
- luz natural x luz artificial: pintar pelo menos um metro quadrado na parede para ver como fica com a iluminação tanto com luz natural e artificial;
- buscar um equilíbrio harmonioso entre cores neutras, intermediárias e intensas e entre as luzes e as sombras dentro do espaço;
- estabelecer um esquema de cores em que existe um diálogo entre as cores de todos os ambientes.

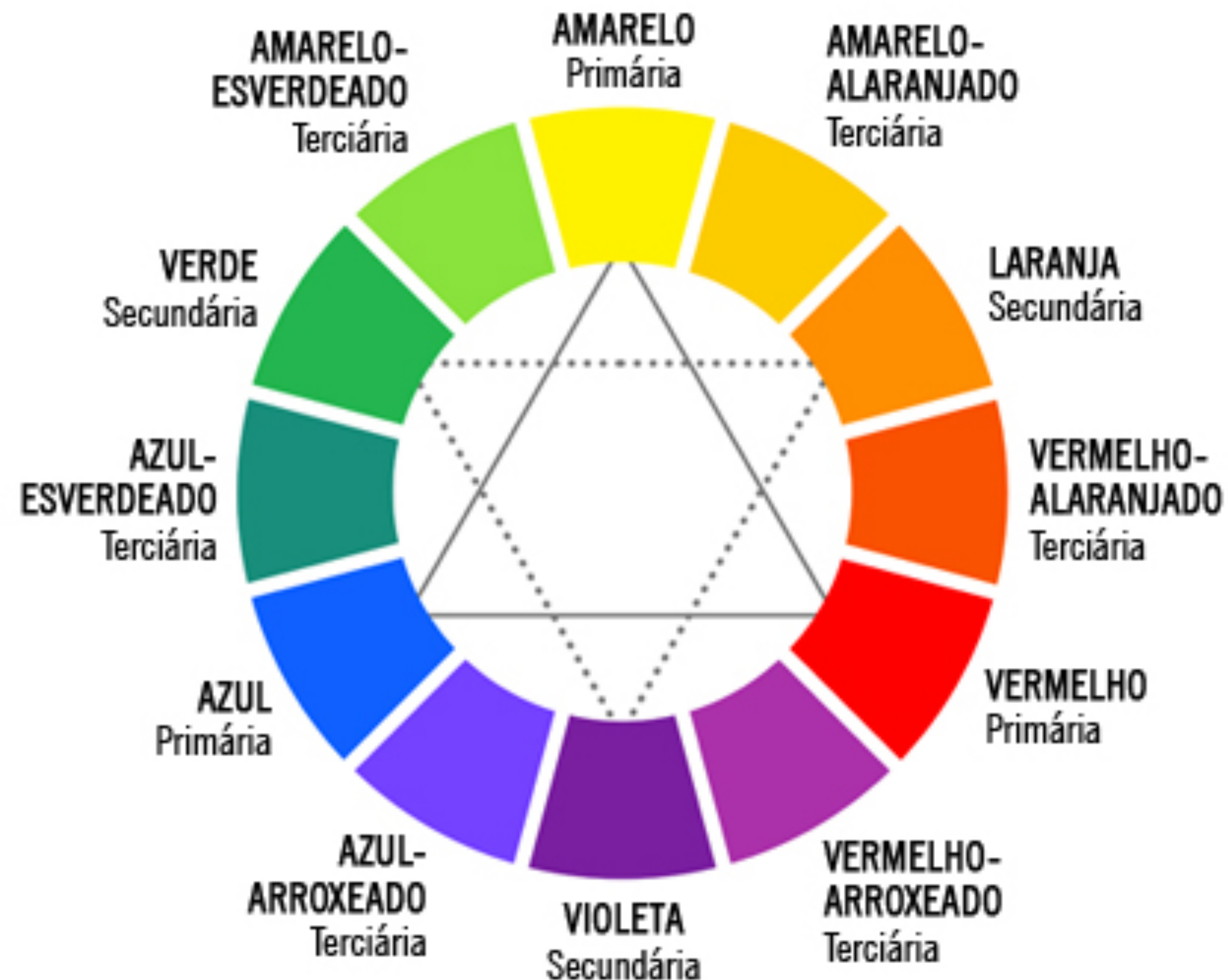


O uso da cor em projetos

Esquemas cromáticos

Esquema triádico: grupos de 3 cores equidistantes na roda de cores.

Esquema tetrádico: grupos de 4 cores equidistantes na roda de cores.





O uso da cor em projetos

Esquemas cromáticos

Regra 60-30-10

Divide um esquema de cores em porcentagens de uso de cores.

60% cor principal

A cor principal representa 60% da cor usada no ambiente: paredes, piso (carpete ou tapete) e algumas peças de mobiliário. Também pode incluir o tratamento da janela, como cortinas. Todas essas cores não precisam necessariamente ser sólidas, mas a cor principal deve sempre ser proeminente.

30% de cor secundária

A cor secundária representa 30% do esquema de cores.



10% de cor de destaque

Objetivo é apresentar maior contraste no esquema cromático, para destacar pontos específicos.



60

30

10



60%

30%

10%

Ferramentas

- Pin NCS
- Adobe color - <https://color.adobe.com/>
- Apps de empresas de tintas

