

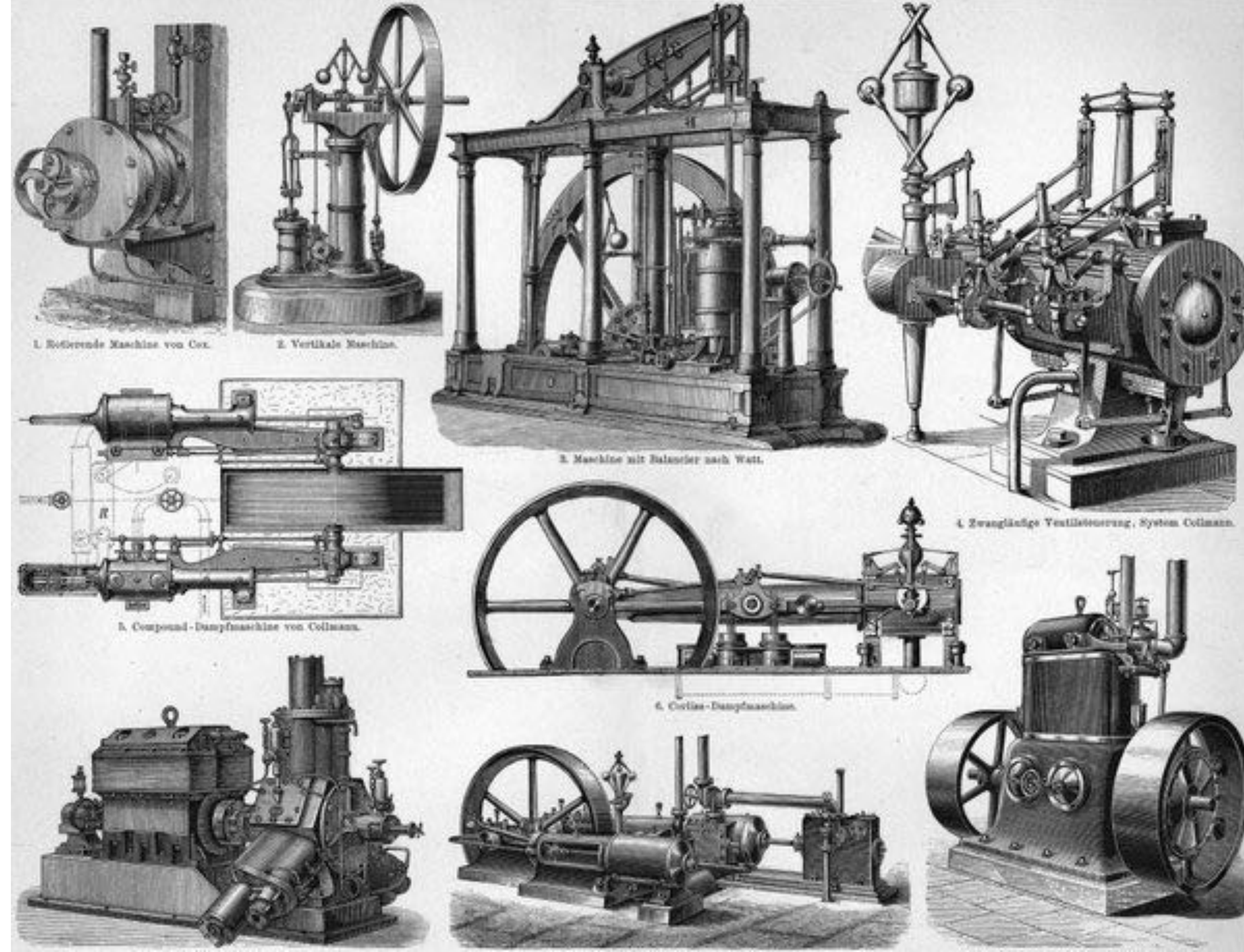
3

Contexto Histórico

- . O ser humano já produzia objetos, edificações e imagens desde a pré-história.
- . A história do design engloba atividades como a cerâmica, marcenaria, movelaria e metalurgia, normalmente classificadas como artes aplicadas.
- . Nos séculos XVIII e XIX os meios de produção na Europa Ocidental foram grandemente aperfeiçoados. Essas transformações acarretaram mudanças nos próprios objetos fabricados (à princípio, queda na qualidade).
- . No início a criação ficava ainda à cargo dos artesãos, que além de criar também produziam. Mas a otimização dos processos necessitou de um rigor de projeto, fazendo com que surgissem novos profissionais especializados em projetar os produtos.

I Rev. Industrial - Características

- . Iniciada na Inglaterra, durou entre 1760 e 1840 (grandes reservas de carvão e ferro)
- . Foi marcada pela transição para novos processos de manufatura.
- . Esta transformação incluiu a transição de métodos de produção **artesanais** para a produção por máquinas, a fabricação de novos produtos químicos, novos processos de produção de **ferro**, maior eficiência da energia da água, o uso crescente da **energia a vapor** e o desenvolvimento das **máquinas-ferramentas**, além da substituição da madeira e de outros biocombustíveis pelo **carvão**.
- . A população começou a experimentar um crescimento sem precedentes históricos com o **êxodo forçado** para os centros urbanos por conta da política de **Lei dos cercamentos de terra** (para ampliar produção de lã)
- . Com a Revolução Industrial os trabalhadores perderam o controle do processo produtivo, uma vez que passaram a trabalhar para um patrão (na qualidade de empregados ou operários), perdendo a posse da matéria-prima, do produto final e do **lucro**.



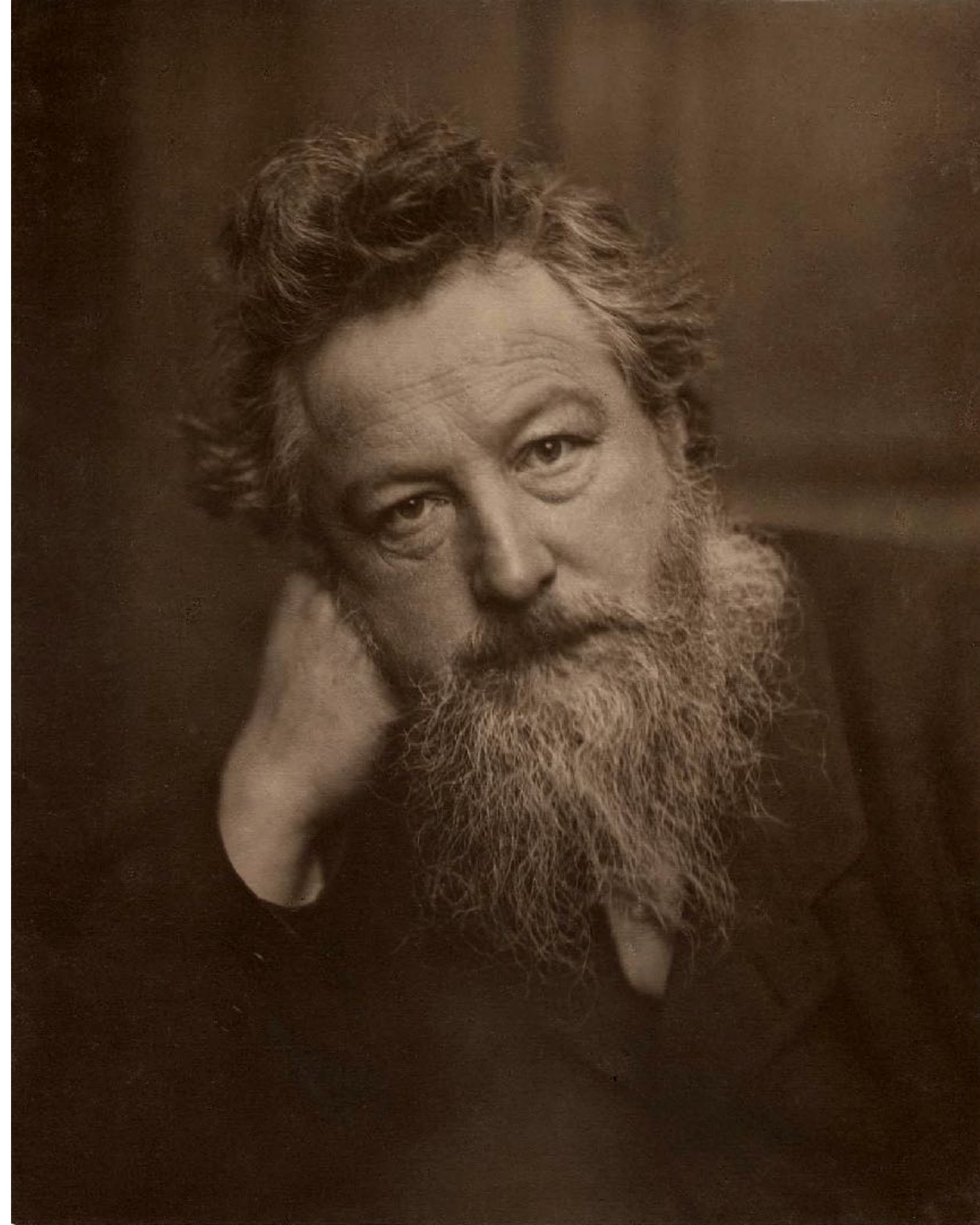
Expo Mundial 1851



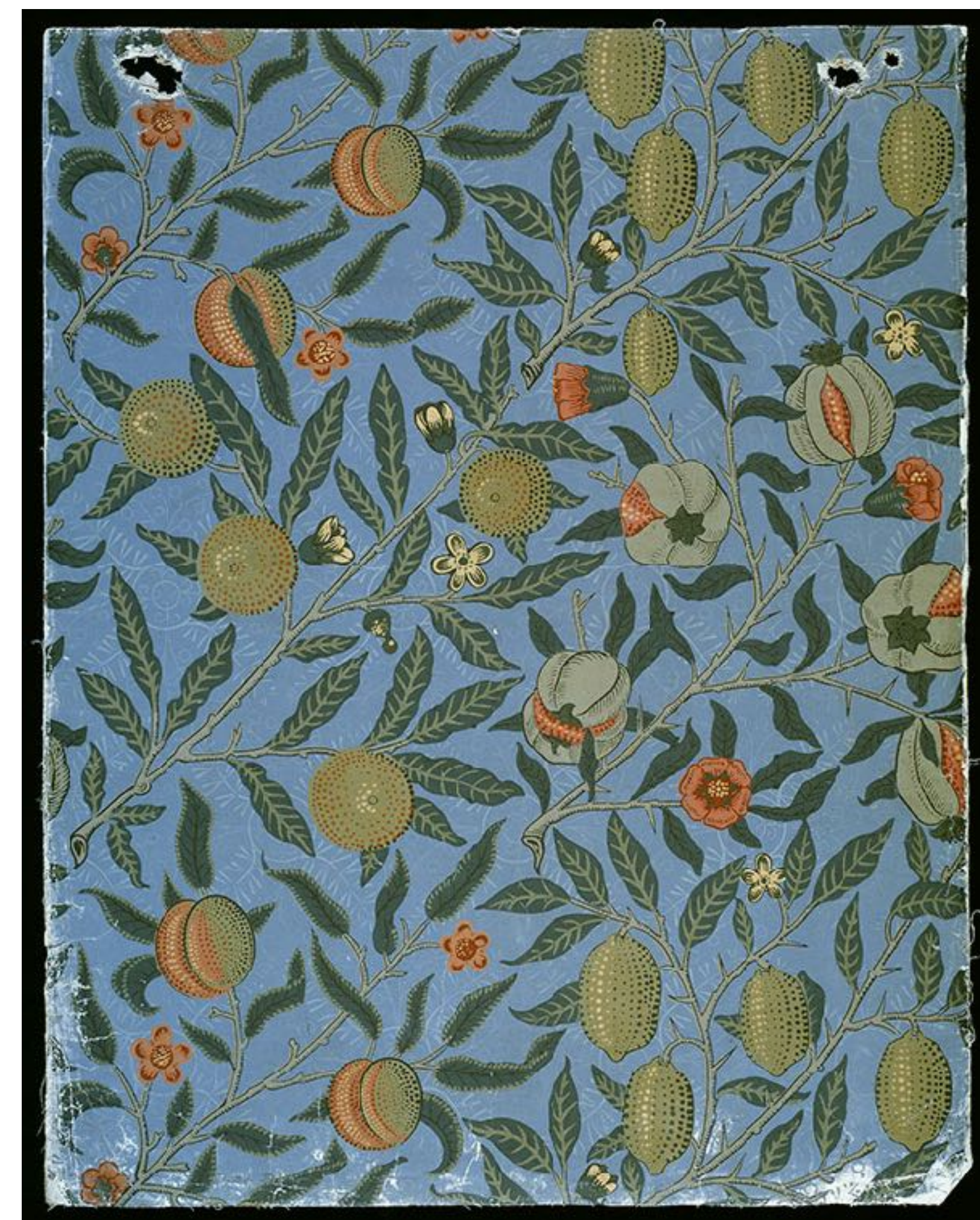
- . O intuito do movimento era defender o artesanato criativo em oposição a mecanização e integrar o artesanato à arte.
- . **William Morris** criou o Movimento Estético como uma reação à essa forma de produção.
- . Este movimento pode ser considerado o primeiro movimento precursor do design como entendemos hoje.
- . Pretendia imprimir em móveis e objetos o traço do **artesão-artista**, que mais tarde seria conhecido como **designer**.
- . Durou relativamente pouco tempo, mas influenciou o movimento francês da **Art Nouveau** e é considerado por diversos historiadores como uma das raízes do **modernismo** no Design Gráfico, Desenho Industrial e Arquitetura.
- . O Arts & Crafts foi uma importante influência para o surgimento posterior da **Bauhaus**, que assim como os ingleses do século XIX, também acreditavam que o ensino e a produção do design deveria ser estruturado em pequenas comunidades de artesãos-artistas, sob a orientação de um ou mais mestres.

- . Foi um designer têxtil, poeta, romancista, tradutor, arquiteto e ativista socialista inglês.
- . Foi o principal contribuidor para a revitalização das artes têxteis e métodos tradicionais de produção . Defendia o princípio de que o desenho e a produção de determinada peça não deviam ser separados.
- . Morris foi profundamente influenciado pelo **medievalismo** durante a formação em estudos clássicos na Universidade de Oxford.
- . Em 1861, Morris fundou uma empresa de **artes decorativas** com amigos e em 1875 assumiu em exclusivo a direção da empresa, entretanto renomeada para **Morris & Co.**
- . Devido à elevada procura, a empresa influenciou de forma profunda a decoração de interiores durante a **Era Vitoriana**, vendendo tapeçarias, papel de parede, tecidos, mobília e vitrais desenhados por Morris.
- . Criou mais de 600 padrões para papeis de parede e tecidos.
- . Criou mais de 150 desenhos para vitrais.
- . Criou 3 fontes tipográficas e mais de 650 ornamentos tipográficos.

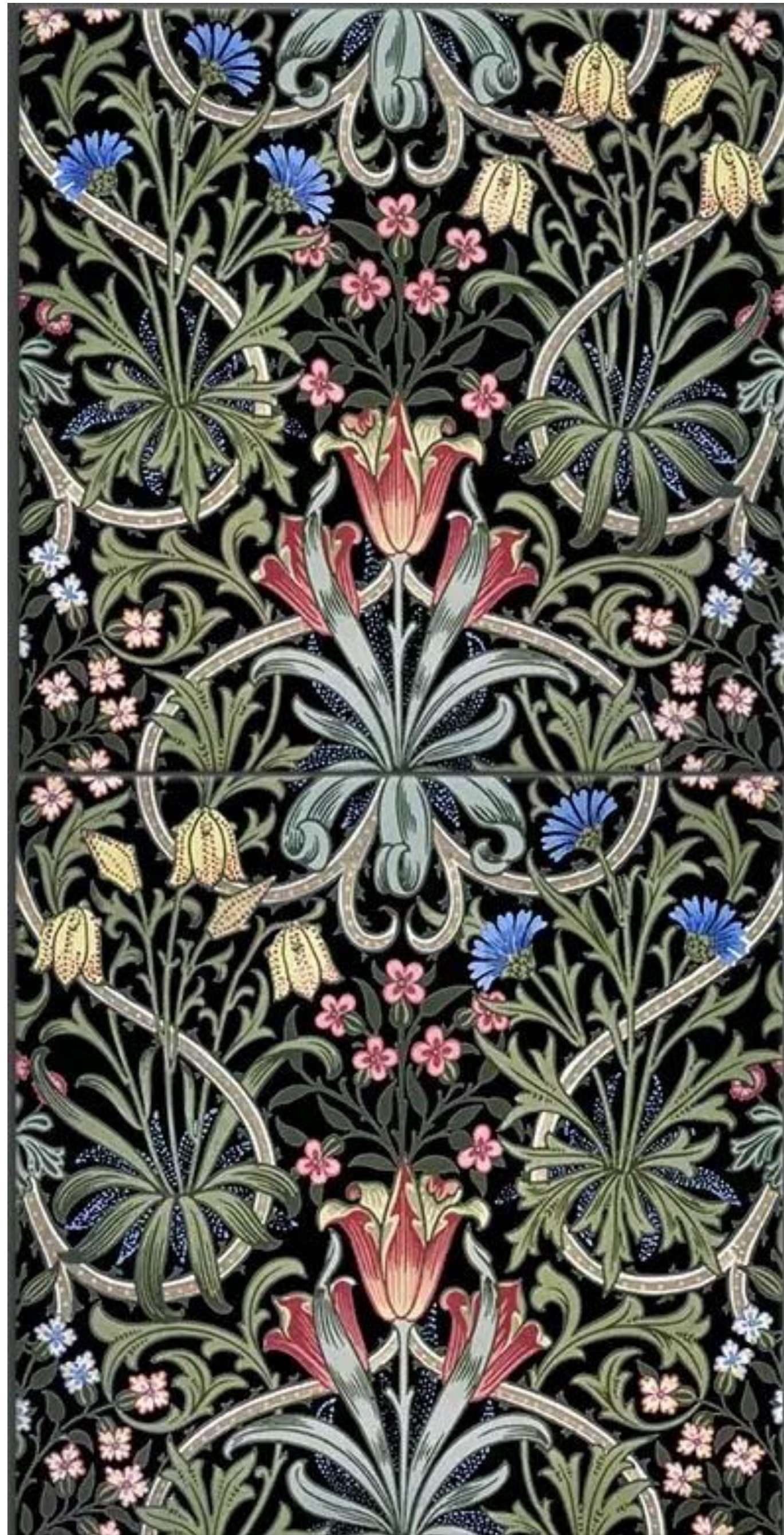
William Morris (1834-1896)



William Morris (1834-1896)



William Morris (1834-1896)





II Rev. Industrial - Características

- . Durou entre 1850 e o fim da II Guerra (1945).
- . Marcada por uma série de desenvolvimentos dentro da indústria química, elétrica, de **petróleo e de aço**.
- . Introdução de navios de aço movidos a vapor, o desenvolvimento do avião, a produção em massa de bens de consumo, comidas enlatadas, refrigeração mecânica e outras técnicas de preservação e a invenção do telefone eletromagnético.
- . **Alemanha e Estados Unidos** como potências industriais, juntando-se à **França** e ao **Reino Unido**.
- . Surgimento do sistema de **linha de produção** para a fabricação de produtos de consumo.

Thonet



Thonet



Charles Rennie Mackintosh



Hill House



Hill House



Hill House

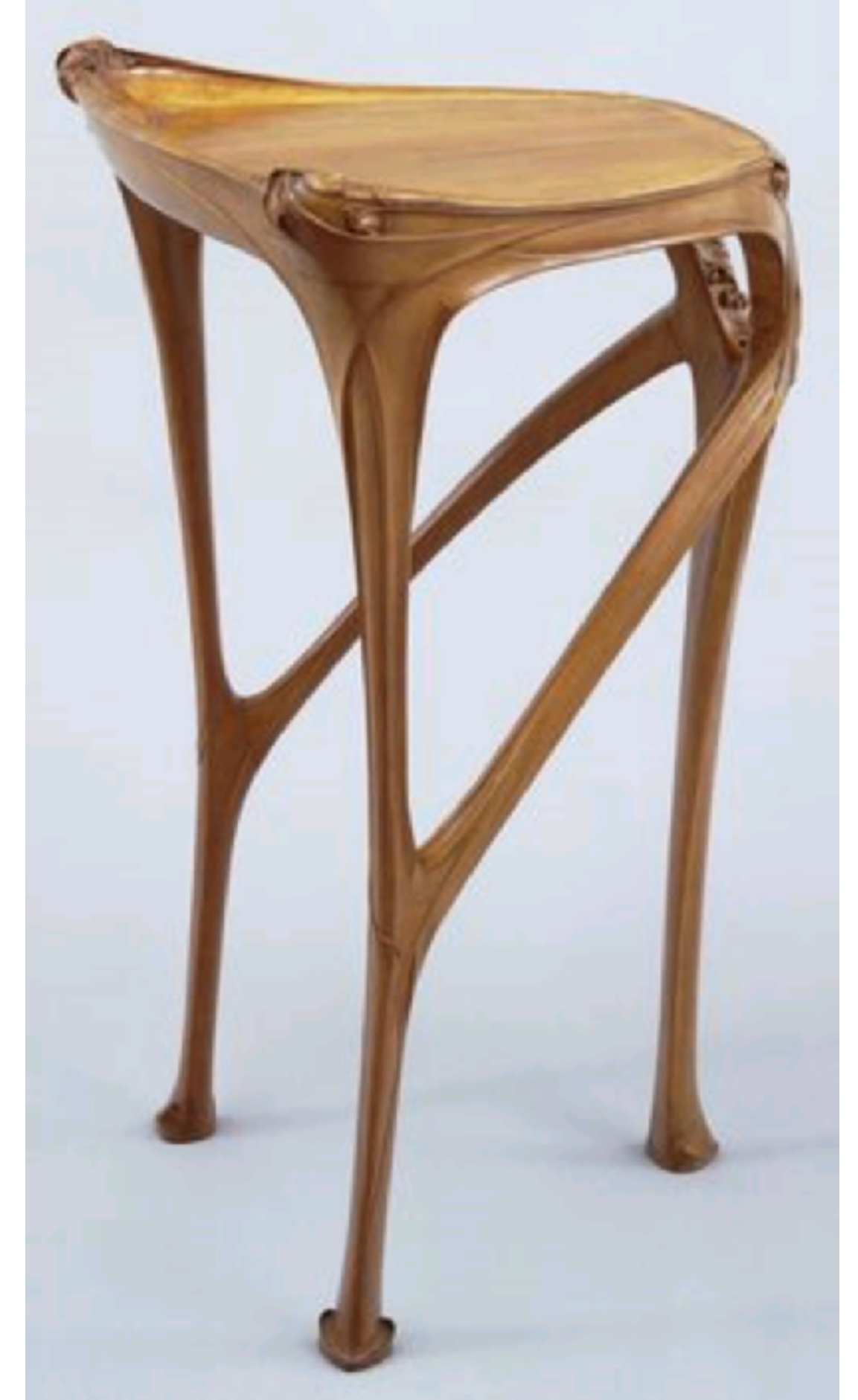


- . Estilo internacional ligado à ARTE, ARQUITETURA e ARTES APLICADAS.
- . Influenciou o decorativismo na arquitetura, pintura, design gráfico, interiores, joalheria, mobiliário, têxteis, cerâmica, vidro e metais.
- . Inspirado nas formas e estruturas da natureza.
- . Resultado da união entre o movimento Arts & Crafts e a recém-chegada cultura japonesa.
- . Se fortalece pelos avanços consideráveis de técnicas de impressão e fotografia = publicações.
- . Na arquitetura ganha força como reação ao autoritarismo do estilo neo clássico, sugerindo novos materiais, formas e temas.
- . Seu nome vem da primeira galeria dedicada ao estilo: a Maison de l'Art Nouveau (1895), fundada pelo franco-alemão Siegfried Bing, também fundador de uma publicação dedicada ao japonismo (1891).
- . A galeria tinha vitrines desenhadas por Toulouse-Lautrec e Louis Tiffany e representava nomes como René Lalique.

Hector Guimard







Hector Guimard



Victor Horta



René Lalique





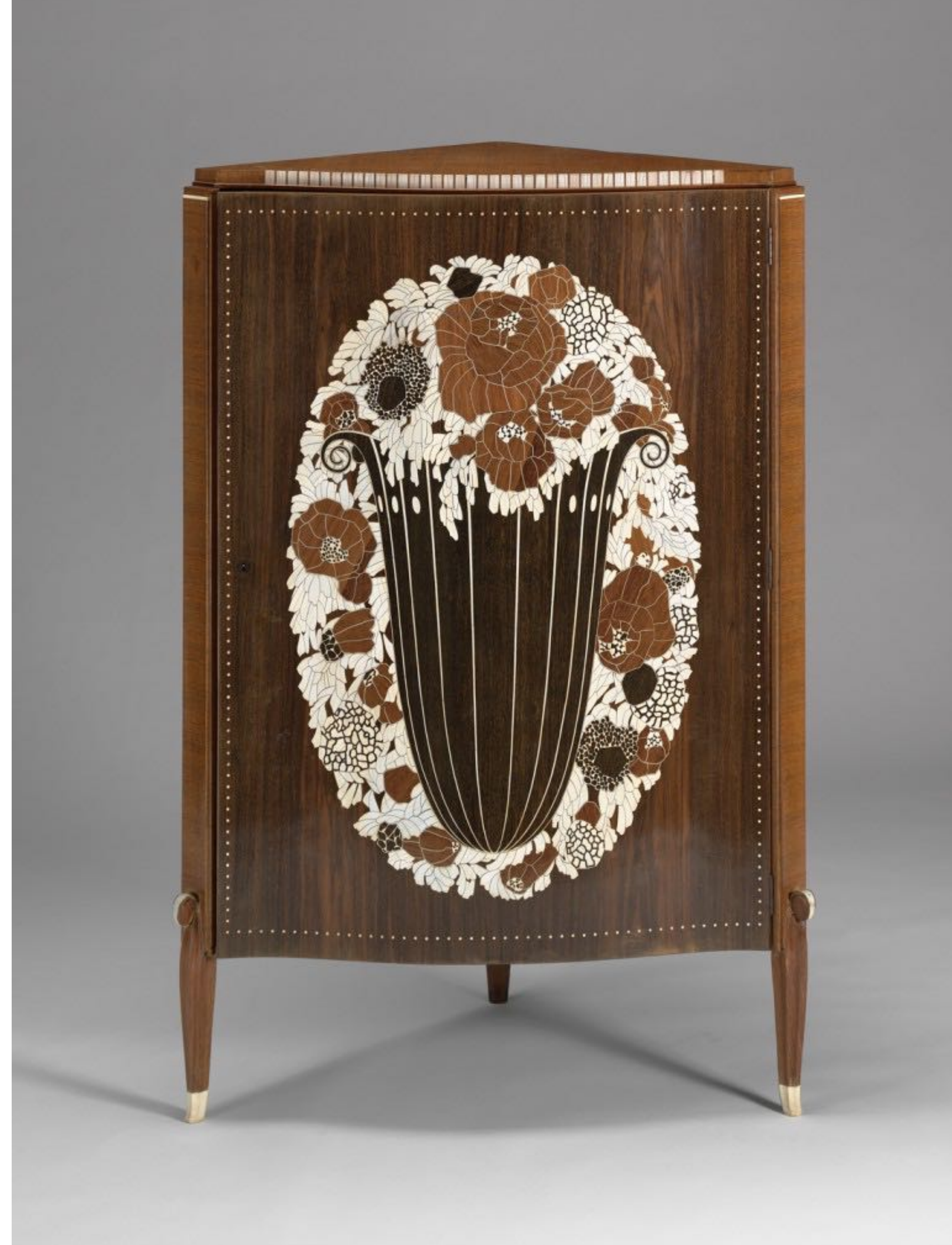


Louis Tiffany

Art Deco - Jean-Michel Frank



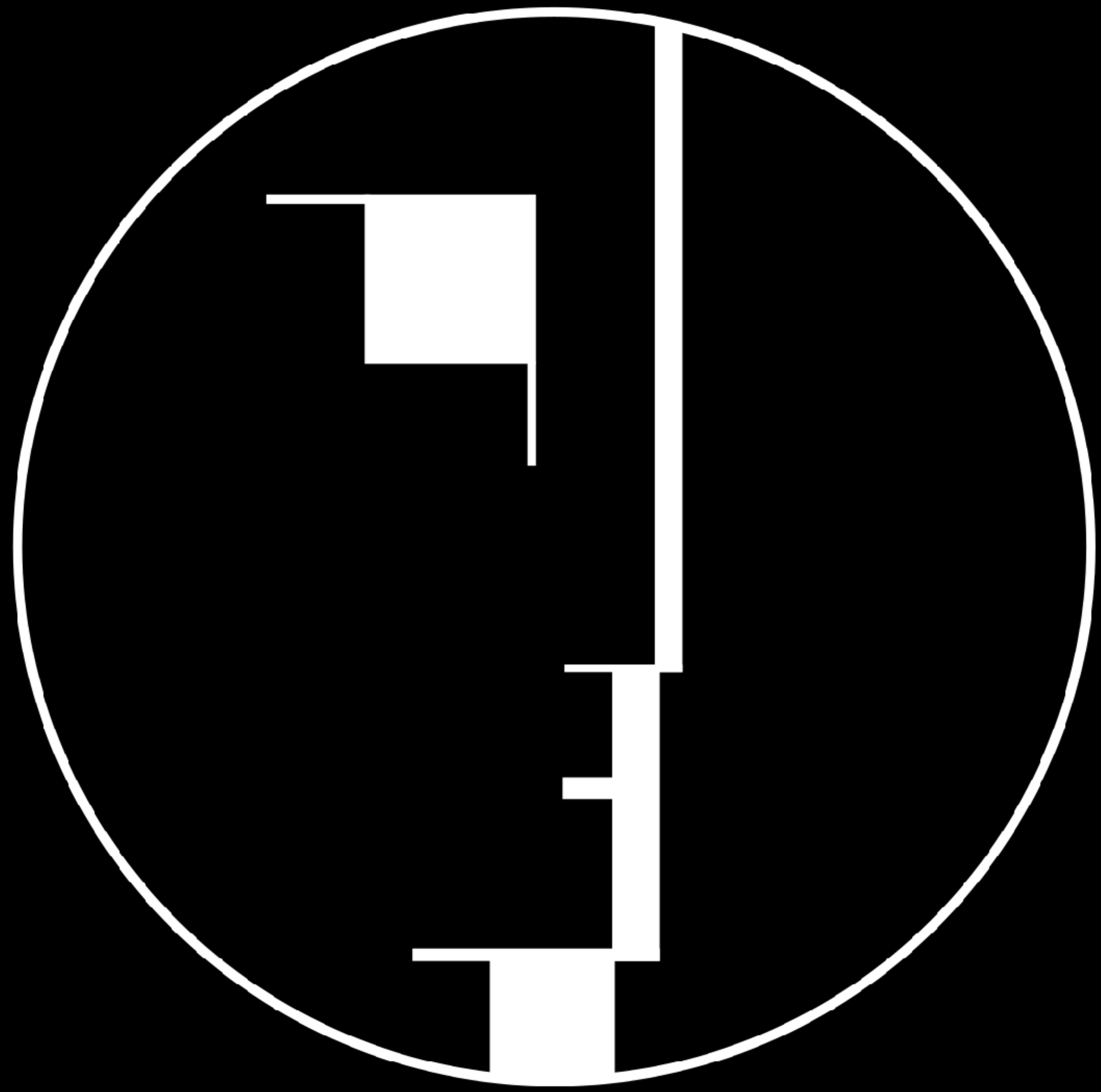
Émile Jacques Ruhlmann



Émile Jacques Ruhlmann



Bauhaus



Bauhaus - Weimar



Johannes Itten/ Wassily Kandinsky/ László Moholy-Nagy



- . A transferência de Weimar para Dessau se dá por pressão política da ala conservadora, obrigando a Bauhaus (de inclinação social-democrata) a buscar uma nova capital em 1924.
- . Gropius desenha o novo edifício fundamentado no Estilo Internacional (volumétrico, modular, e industrial), retomando um desenho praticado na Fábrica Fagus.
- . Em 1928 o arquiteto Hannes Meyer assume a direção e inicia uma fase de funcionalismo radical, conflitando com os programas estéticos e seus coordenadores, como Marcel Breuer que abandona a escola.
- . Nesse período, a escola se aproxima ainda mais do discurso de esquerda, principalmente pelo posicionamento de seus estudantes e se inicia um período de crise política.
- . Em 1930 Meyer é substituído por Mies van der Rohe, numa tentativa de impedir a perseguição à Instituição frente o fortalecimento do Partido Nazista.
- . Mies elimina os ateliês e concentra seus esforços no método de ensino, entrevistando cada aluno e retirando os que considerava “pouco motivados”. Isso não impede o fechamento da Bauhaus Dessau em 1931, pelo Partido Nazista.



Walter Gropius





Marcel Breuer



Marcel Breuer





Mies van der Rohe



Mies van der Rohe



Mies van der Rohe

