

## O PDF/X-1A

Em inglês, a sigla *PDF* significa *Portable Document Format*, e pode ser traduzida para o português como “*formato de documento portátil*”. Como sabemos, PDFs são muito utilizados para o envio de trabalhos gráficos para produção. Então, para facilitar e padronizar o processo de impressão, a comunidade internacional adota especificações de arquivo com sufixo X, que determinam como deve ser o conteúdo do documento. Esses padrões depois são registrados, seguindo a norma da Organização Internacional de Normalização – ISO 15930-1.

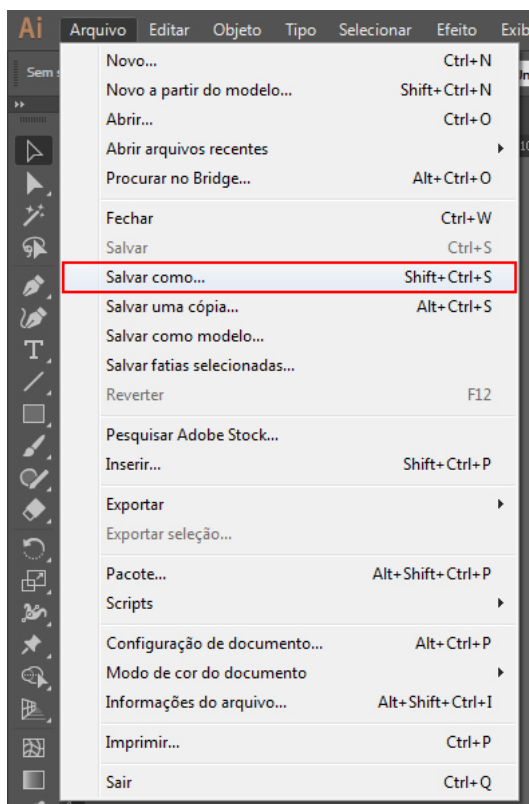
A formatação X-1A foi criada para o fechamento de arquivos mais leves e seguros. Sendo a mais antiga delas, foi concebida com o objetivo de reunir no documento todas as informações necessárias para impressão. Ao utilizar o fluxo de trabalho PDF/X-1A, a gráfica considera que o seu arquivo virá de uma determinada maneira, de modo a agilizar o processo. Por isso, **é preciso ter atenção quanto a alguns procedimentos para o que o PDF seja gerado da maneira correta**. Certifique-se de que o seu trabalho:

- Esteja no modo de cores CMYK, escala de cinzas ou de cores especiais (como as Pantone). Nada de RGB ou Lab;
- Tenha as fontes tipográficas convertidas em traços;
- Não tenha transparências. Como esses efeitos não serão processados, eles devem ser preparados, por exemplo, no Photoshop, e depois salvos como JPEG; e
- Não tenha nenhum tipo de senha de proteção.

Lembre-se: todas as informações que não respeitarem os pré-requisitos acima serão deixadas de fora do PDF (daí o fato dele ser mais leve).

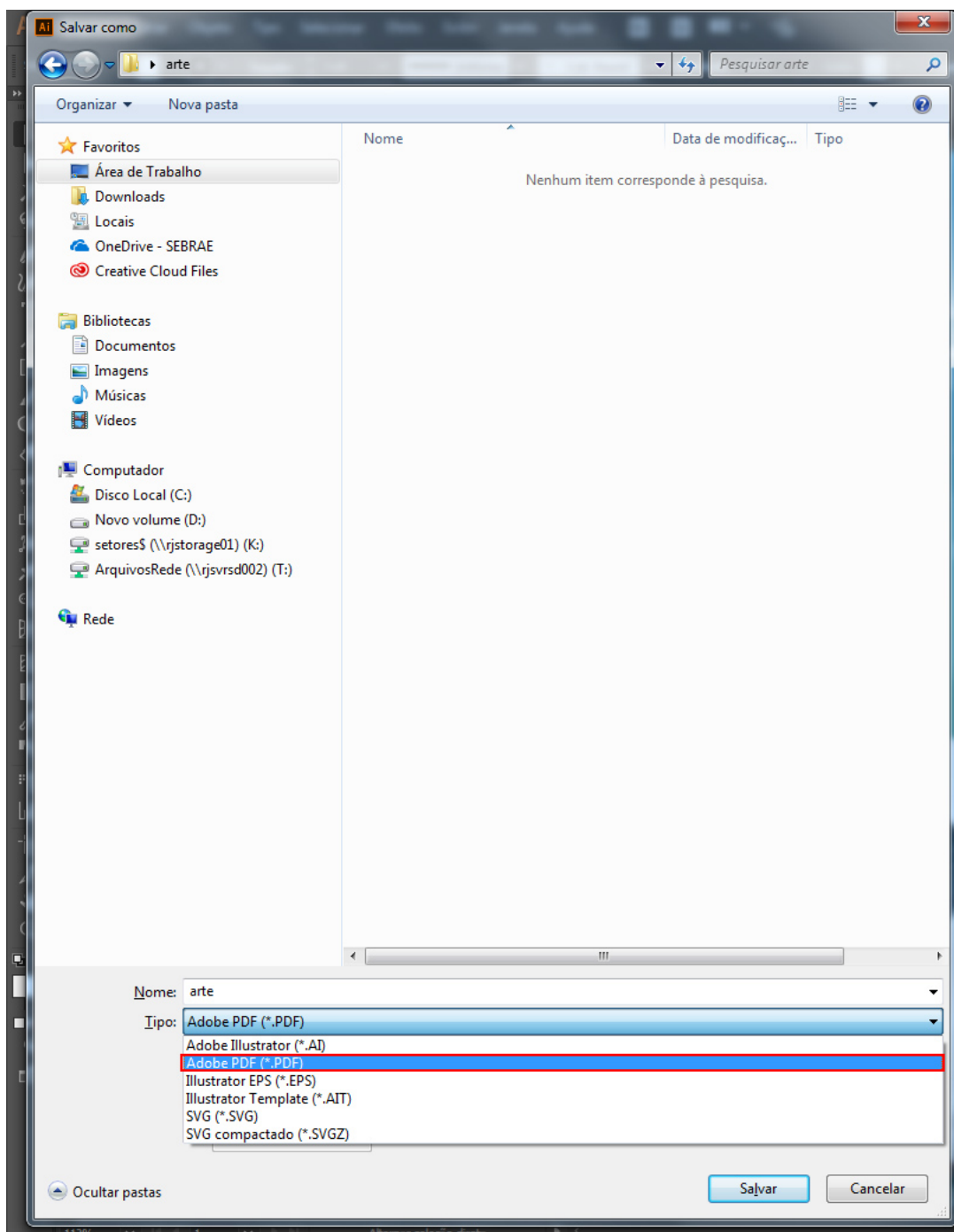
E agora, como salvar o meu PDF/X-1A? É muito simples! No Illustrator basta seguir os seguintes passos:

Passo 01



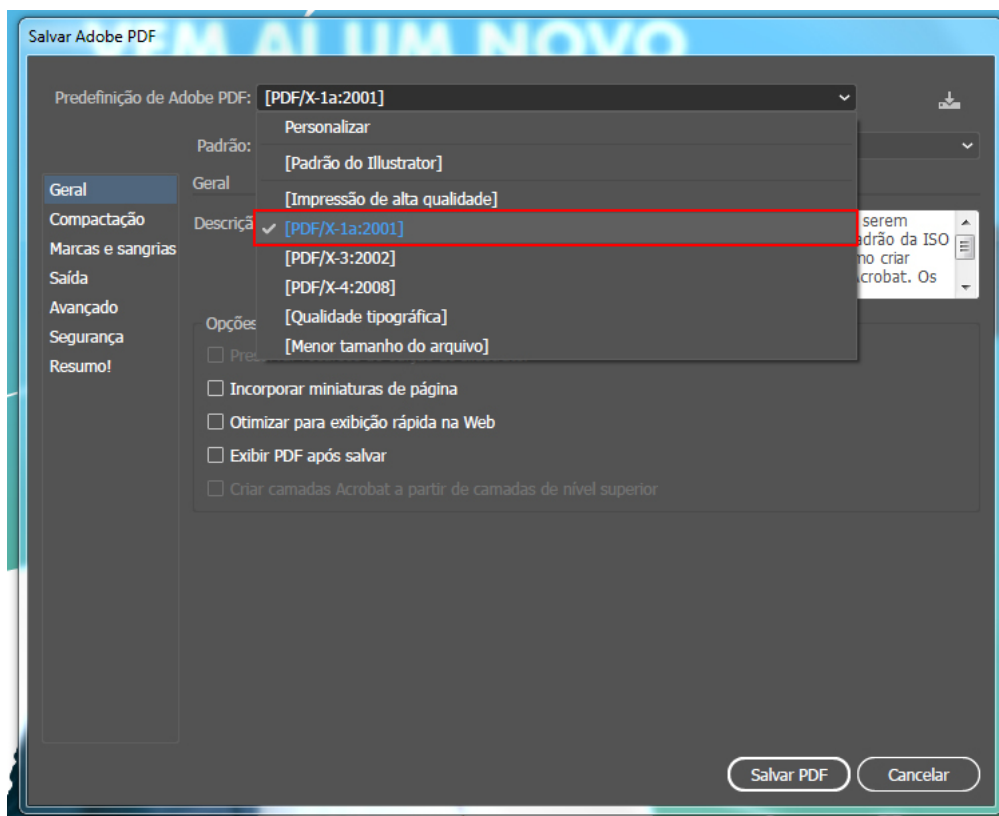
Vá em Arquivo > Salvar como... (Ctrl + shift + S)

## Passo 02



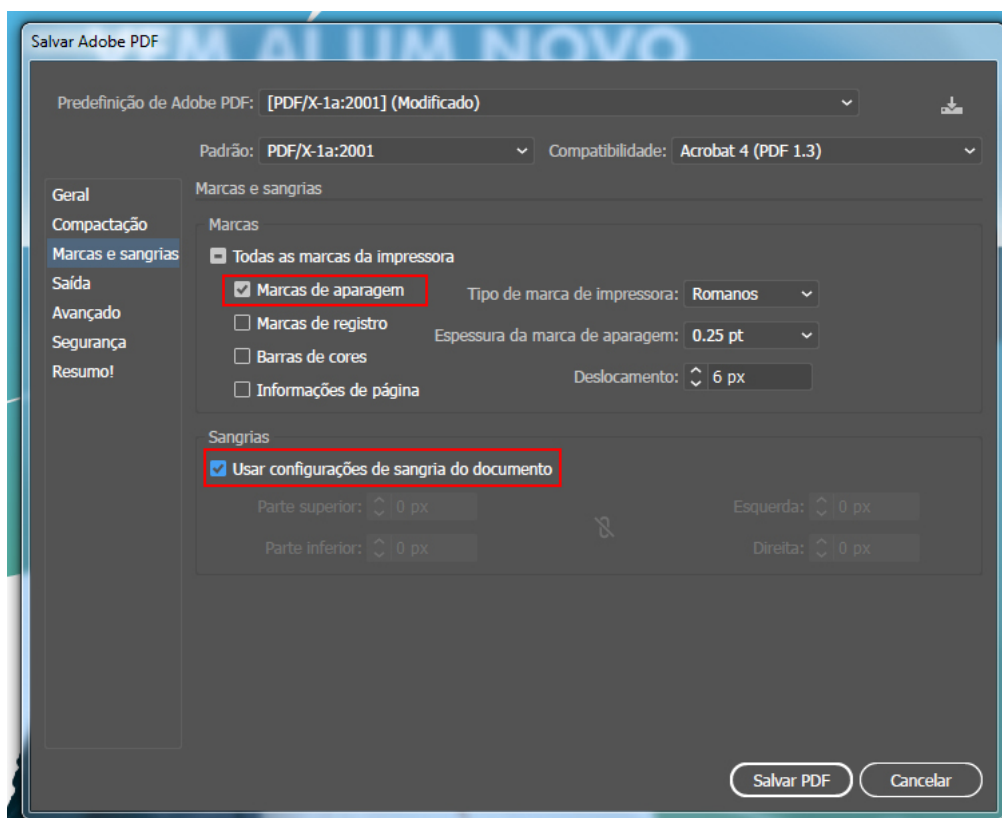
Selecione a opção Adobe PDF

## Passo 03



*Em Predefinição de Adobe PDF, selecione a opção Adobe PDF/X-1A:2001*

Passo 04



*Não esqueça de marcar as opções "Marcas de aparagem" (que são as indicações de onde o seu documento será refilado) e "Usar configurações de sangria do documento" (para o caso da sua artes estar sangrada).*